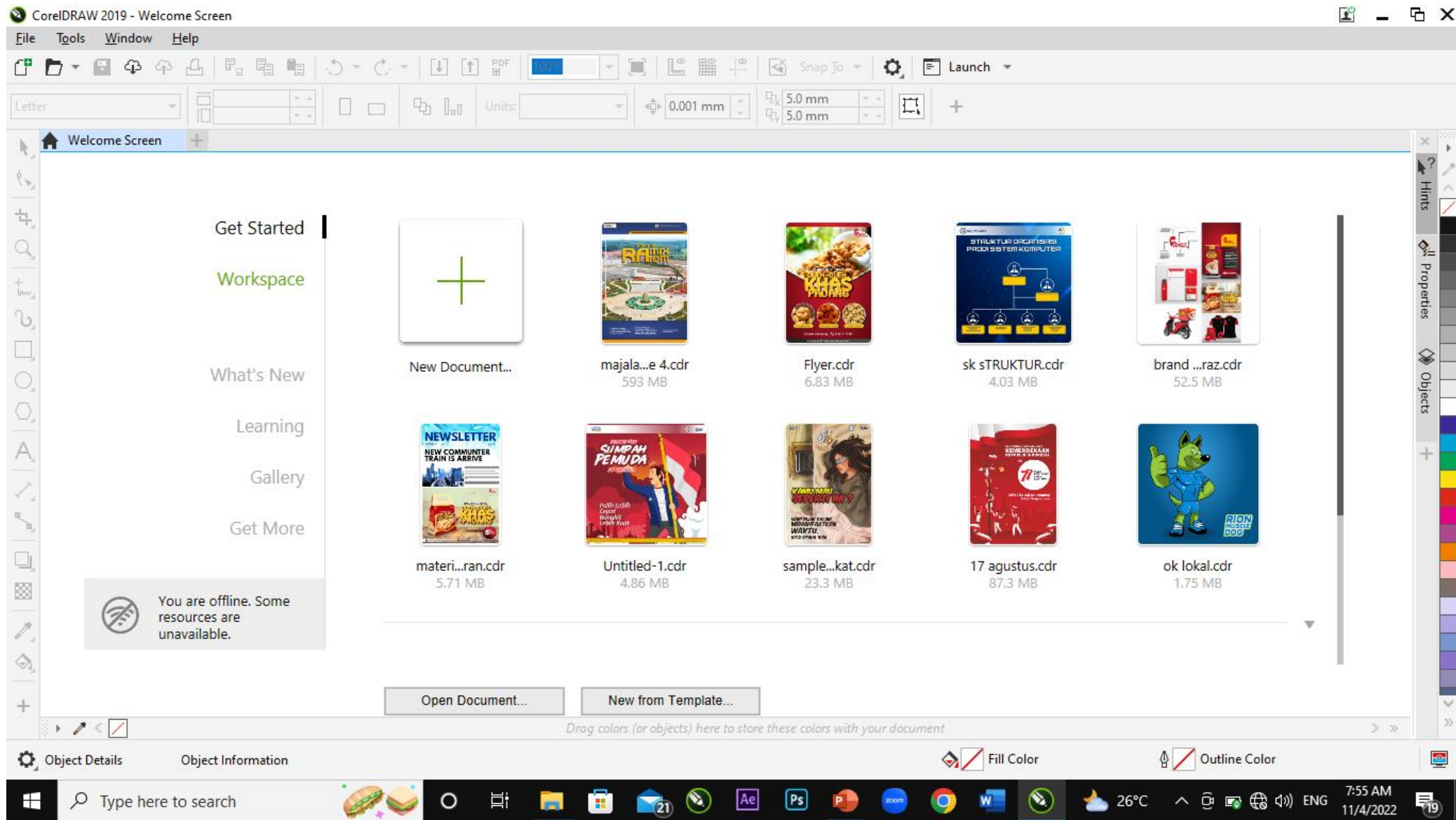
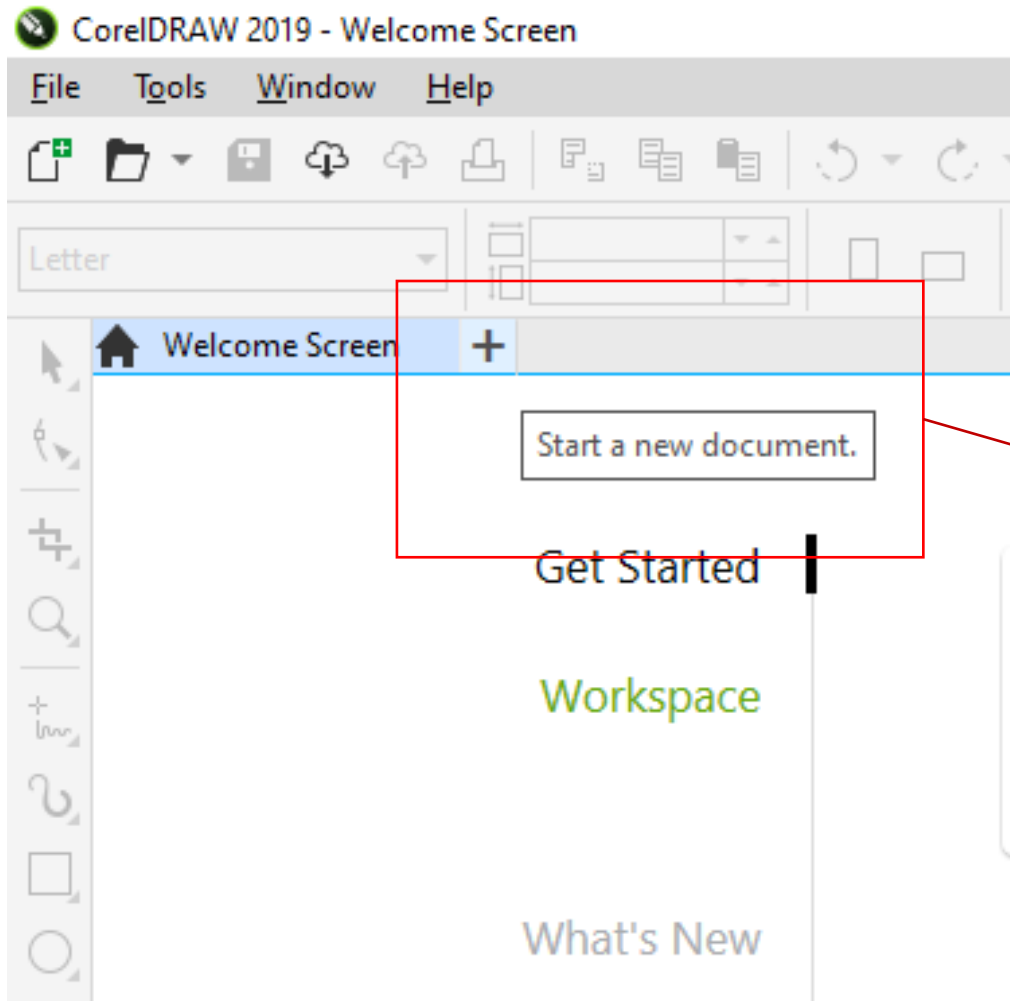


Pengenalan Tool & Fitur Corel Draw

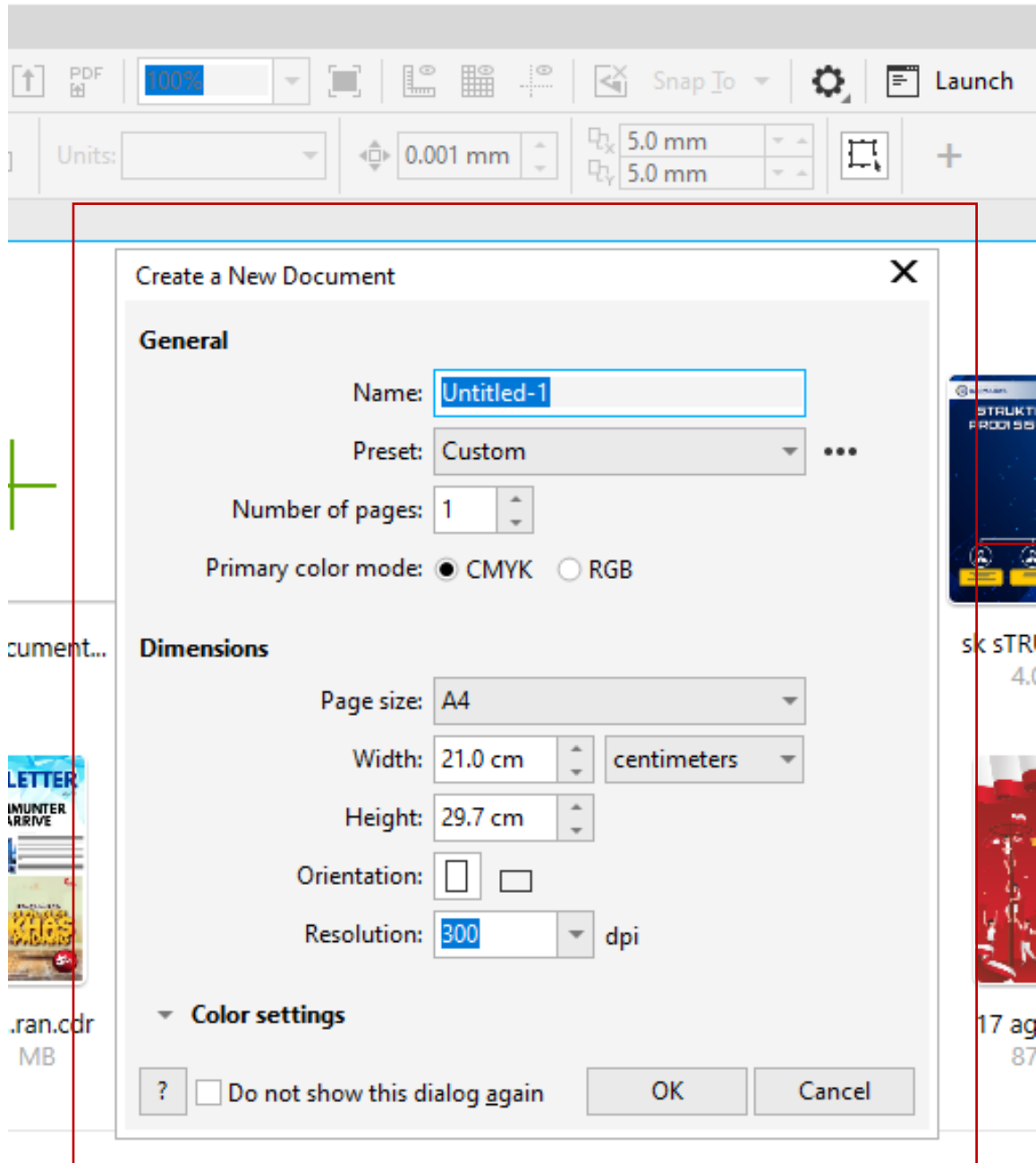




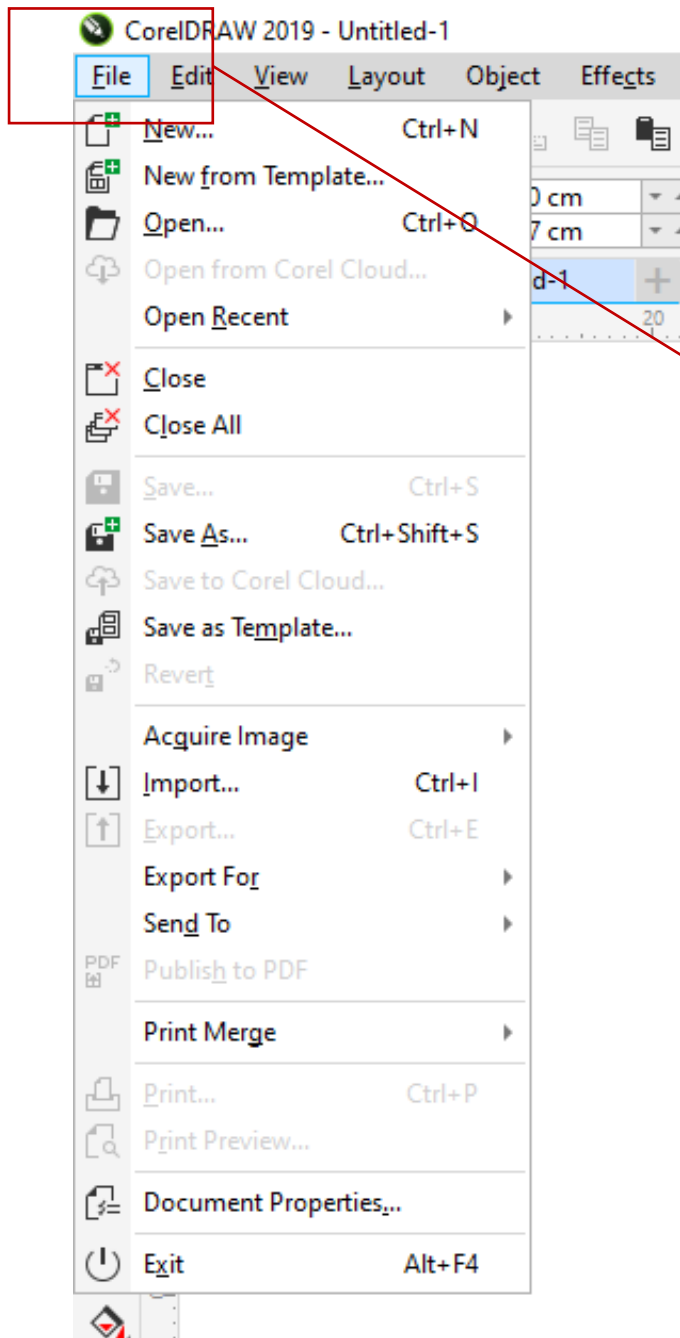
Tampilan pertama setelah mengaktifkan Corel Draw di PC atau Laptop



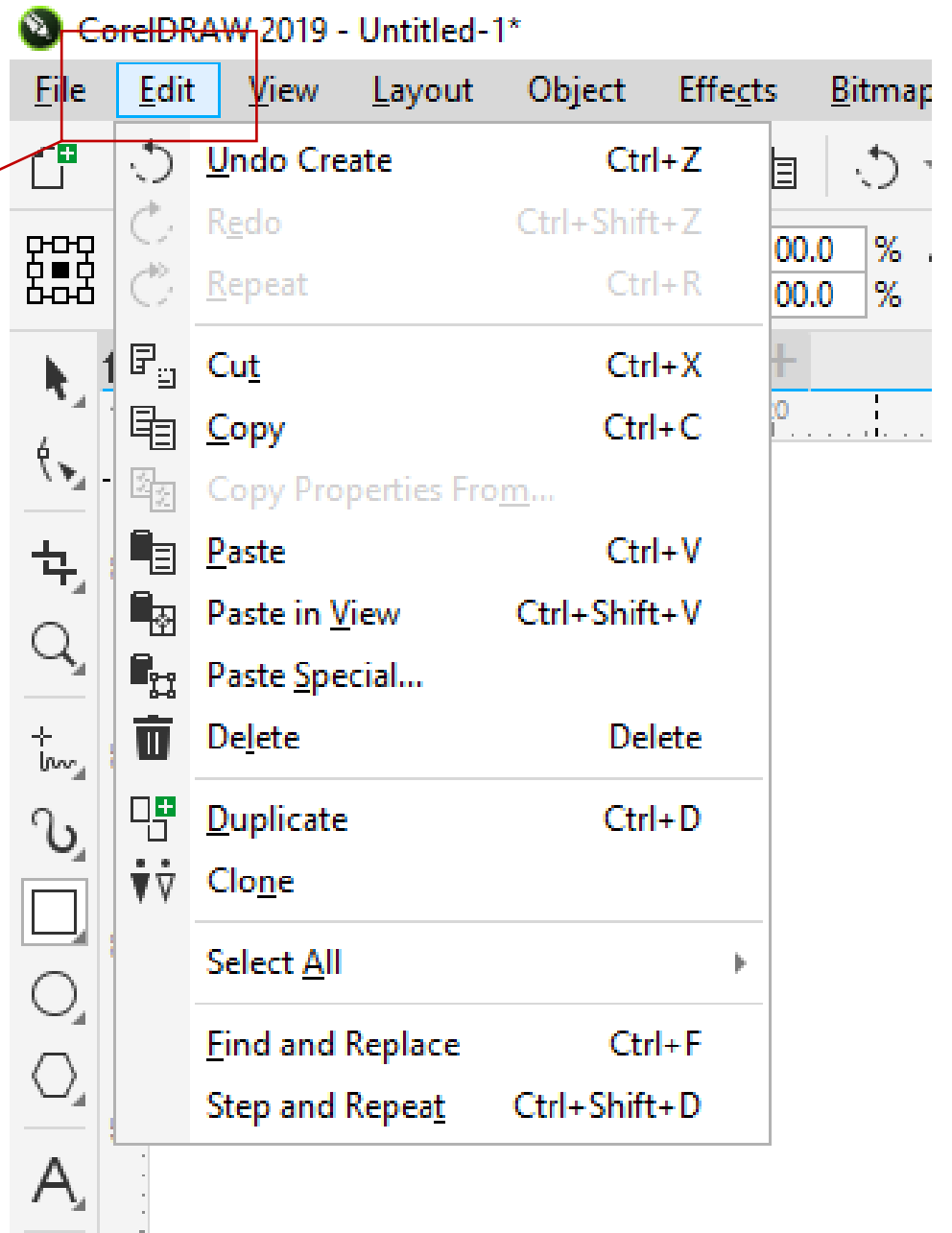
Untuk membuat lembar kerja baru kita bisa melakukan Langkah seperti gambar di samping.



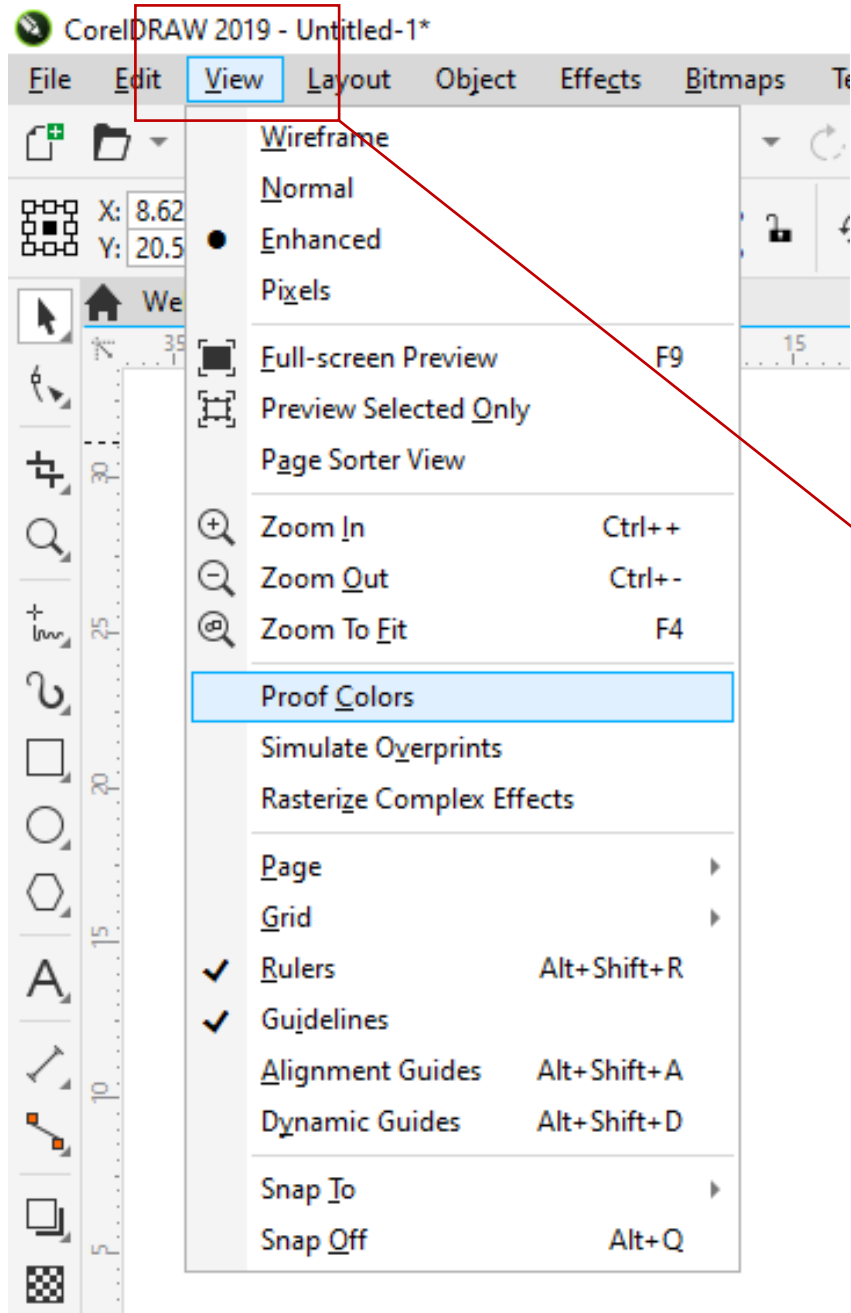
Kemudian akan muncul tampilan seperti berikut ini. Atur ukuran lembarr kerja yang akan kita buat dan jangan lupa juga mengatur Resolution-nya, setelah itu klik Ok



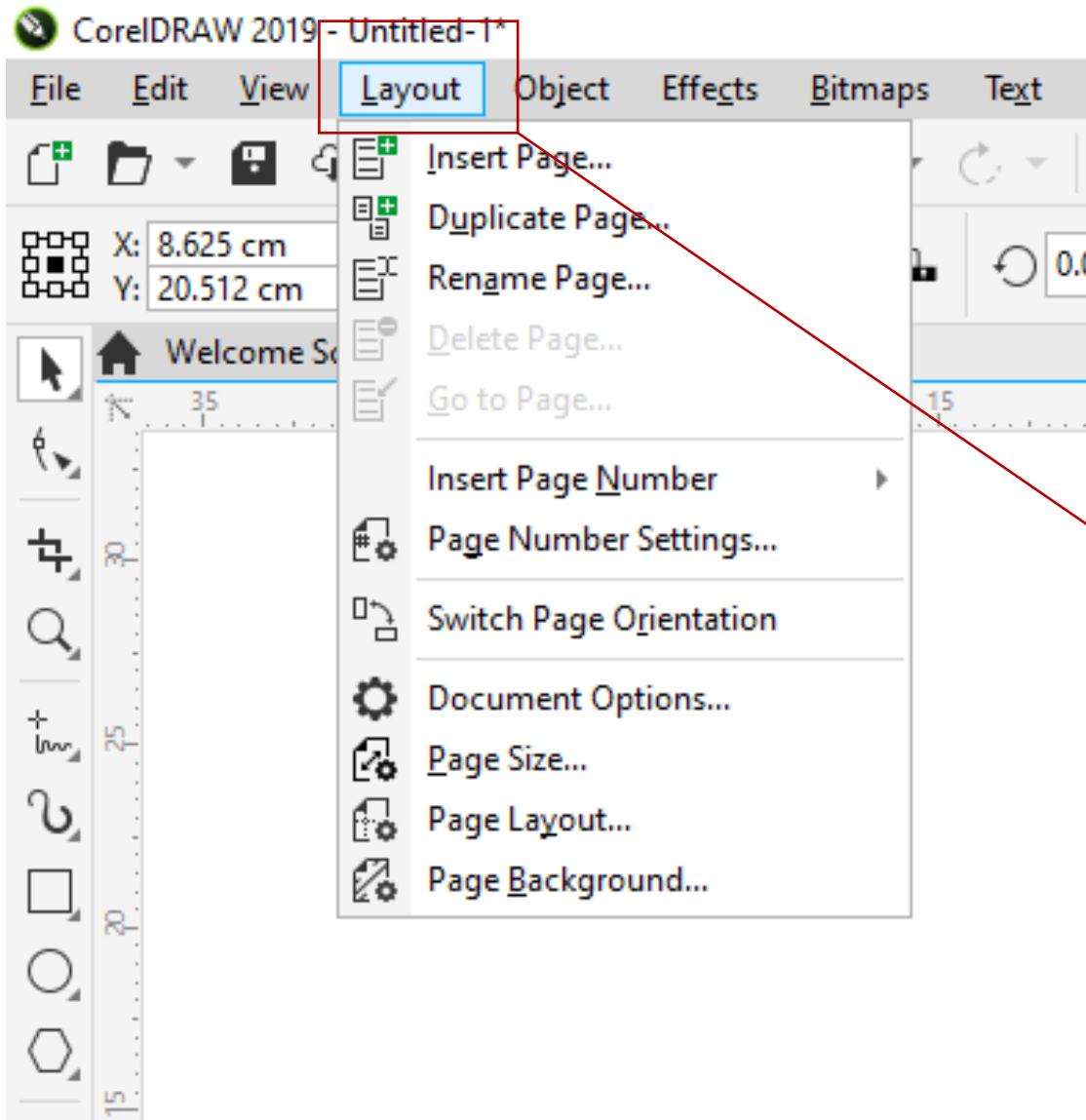
Pada menu file terdapat bermacam menu pilihan seperti Save As yang digunakan untuk menyimpan lembar kerja, Export to yang digunakan untuk meng-export desain ke format PNG, JPEG dan Import untuk mengambil elemen-elemen lainnya yang dibutuhkan saat membuat desain



Pada menu edit terdapat banyak menu yang biasanya digunakan saat membuat desain misalnya Paste Special untuk meng-copy text dari word maupun pdf

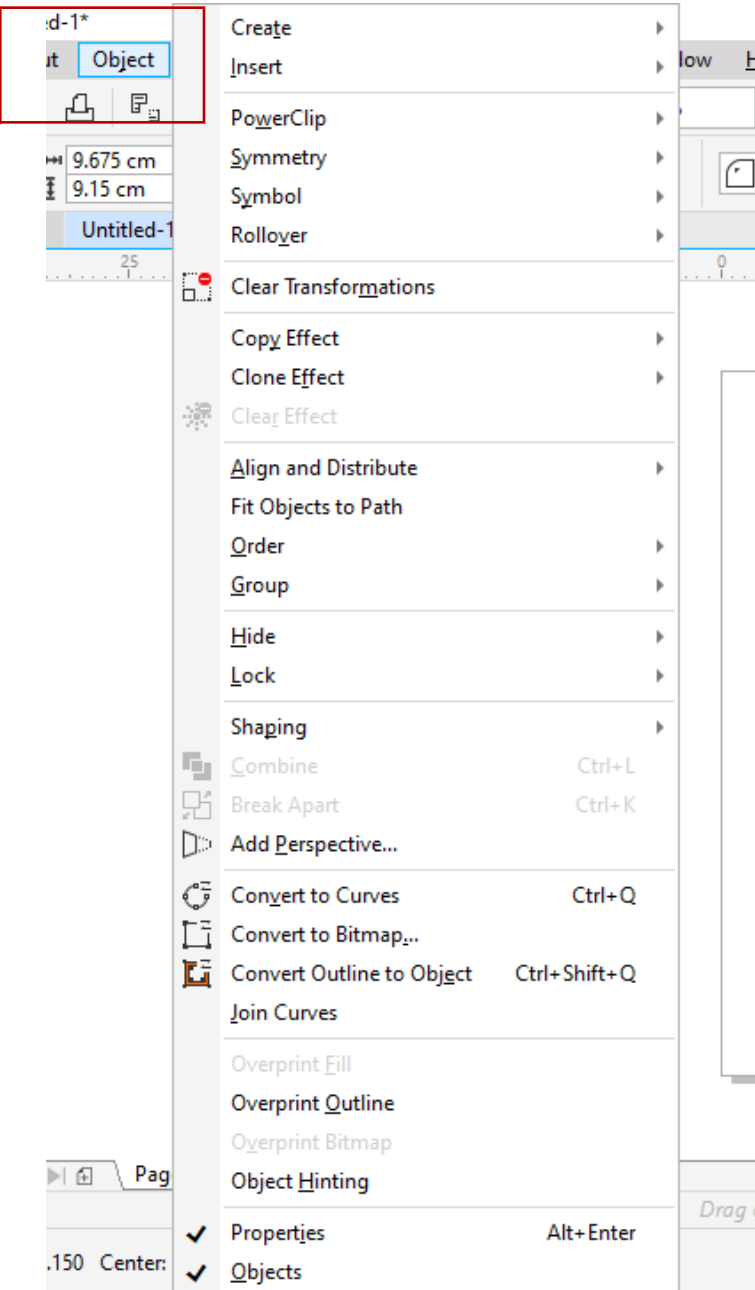


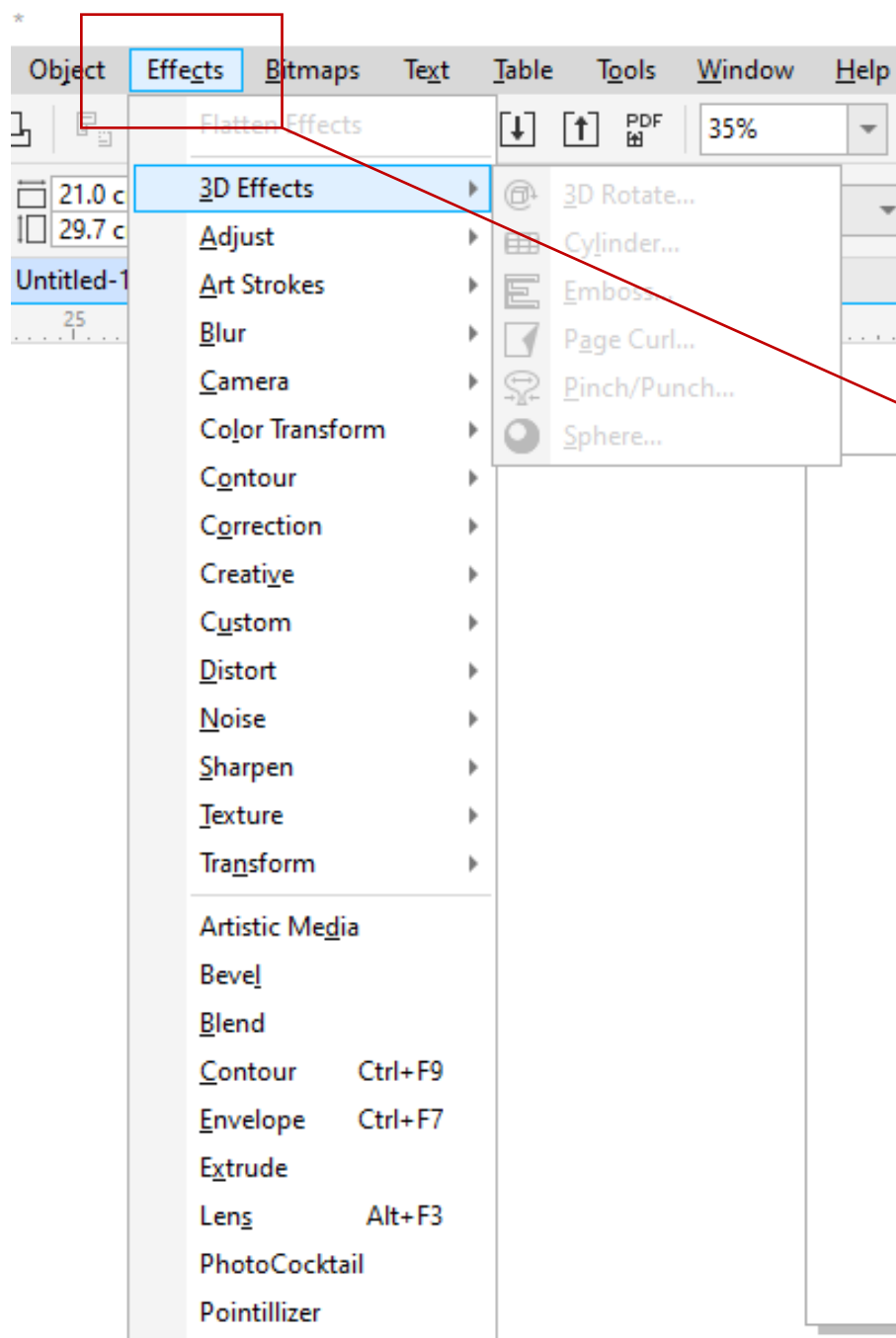
Pada menu View terdapat pilihan yang biasanya digunakan saat membuat desain seperti menampilkan penggaris atau Rules.



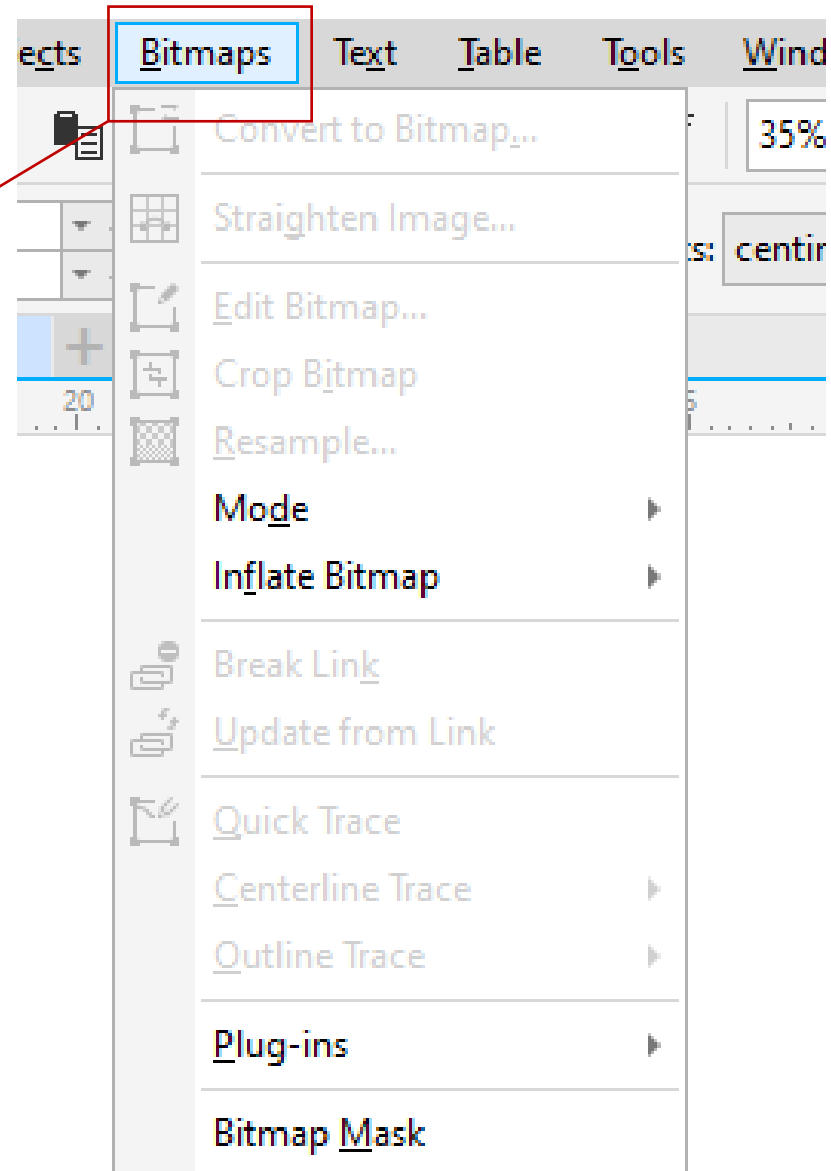
Pada menu Layout terdapat banyak pilih juga untuk kebutuhan desain layout.

Pada menu Object, menu-menu yang ada biasanya digunakan untuk mengolah bentuk objek, seperti Add Perspective.

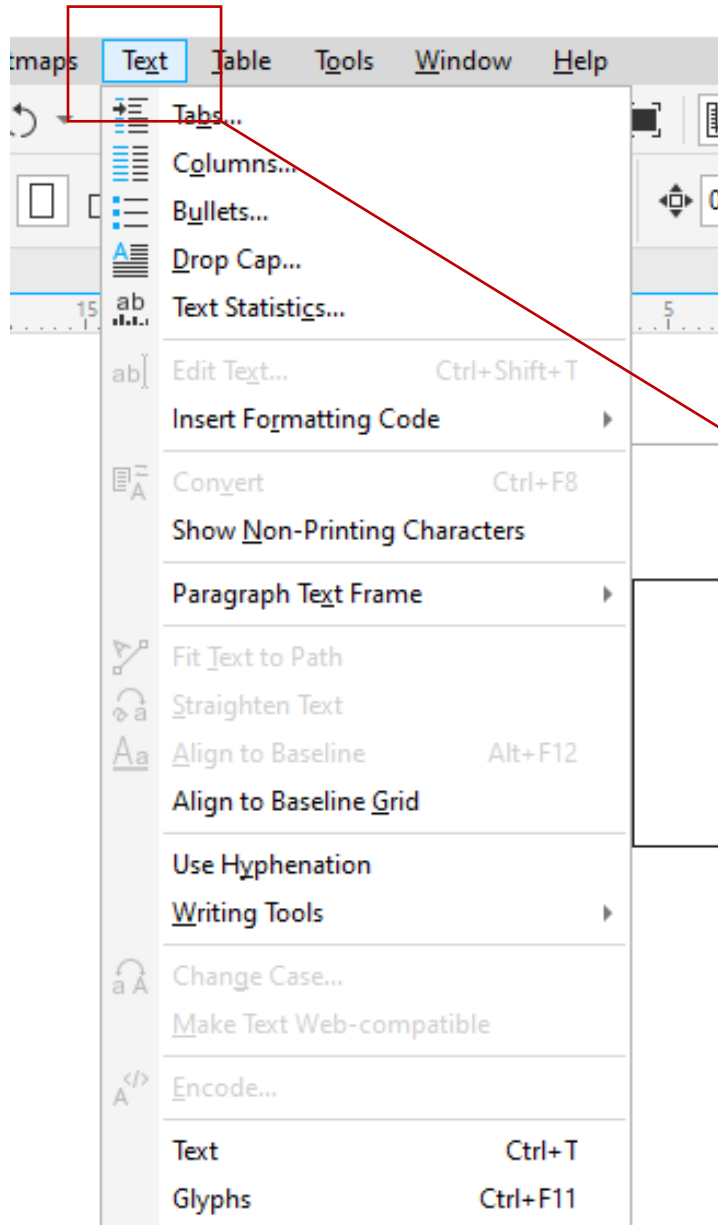




Pada menu Effect terdapat pilihan yang biasanya digunakan untuk memberikan effect pada desain.

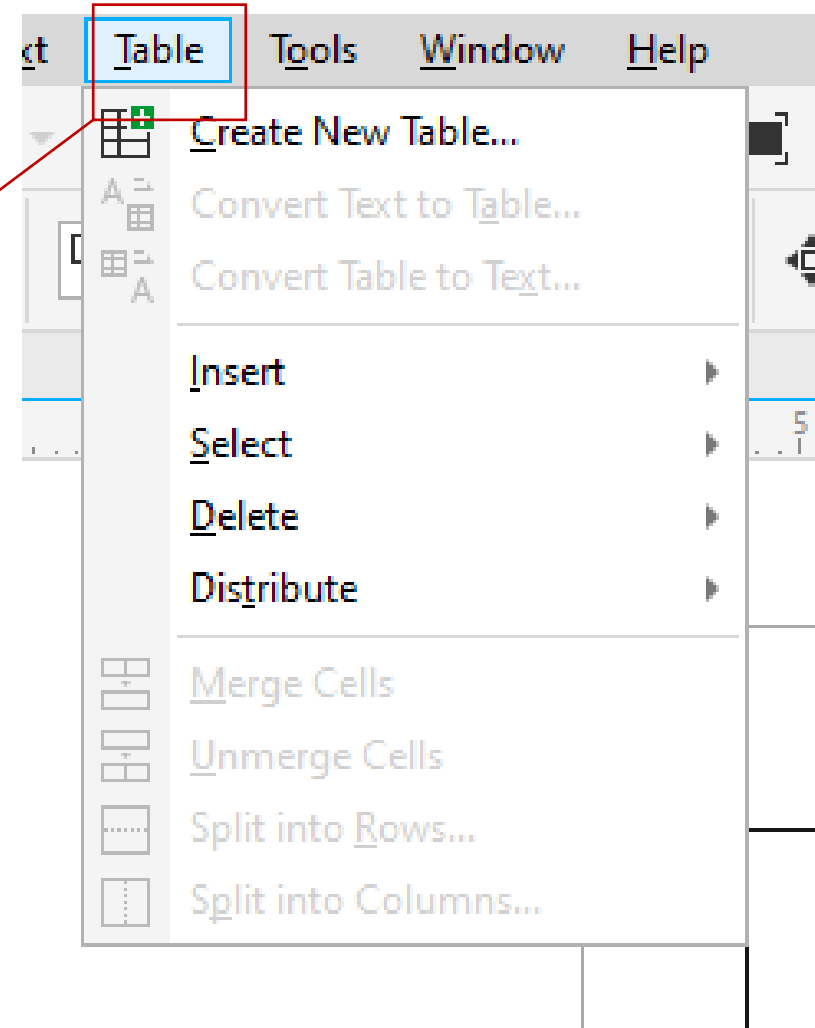


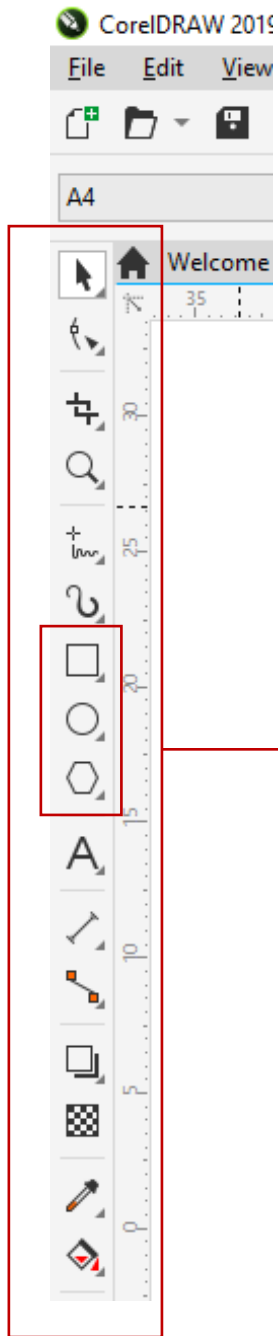
Pada menu Bitmaps terdapat menu untuk mengubah format objek.



Pada menu Text terdapat pilihan menu yang biasanya digunakan untuk mengolah huruf atau typografi desain.

Pada menu Table terdapat pilihan untuk membuat table jika diperlukan.





Tool Bar, terdapat bermacam-macam tool yang digunakan saat membuat desain misalnya , Rectangle Tool, Elips Tool dan Polygonal Tool

Pallet warna untuk memilih warna saat membuat desain

