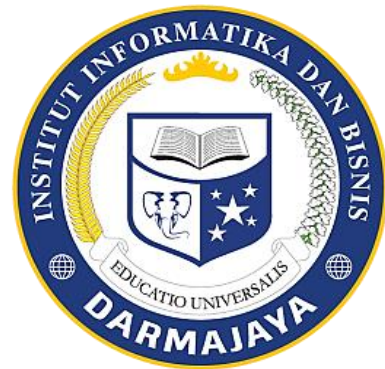


Bahan Ajar

Modul Praktikum

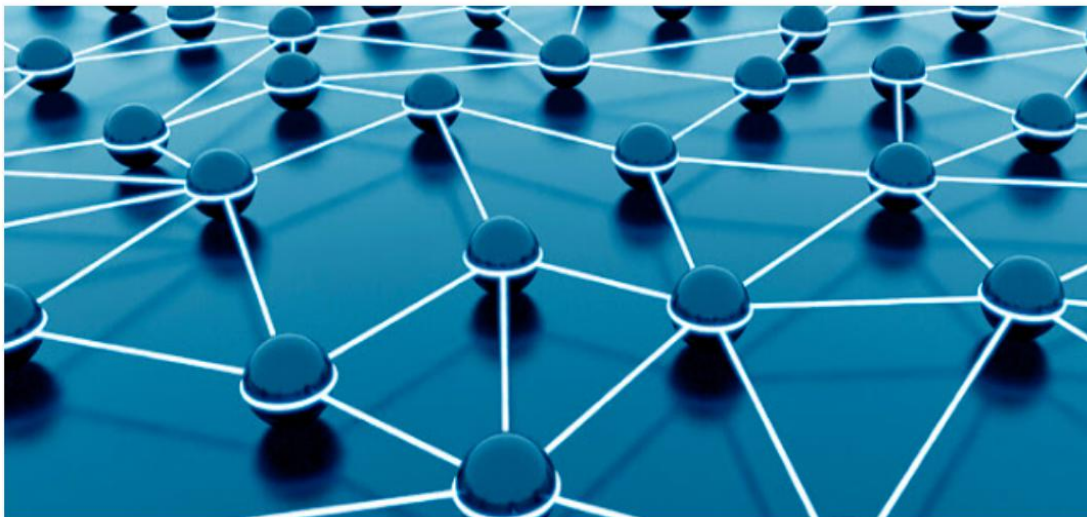
WIRELESS SENSOR NETWORK (WSN)

Kode Matakuliah: SKO21428



Penyusun:

Bayu Nugroho. S.Kom., M.Eng



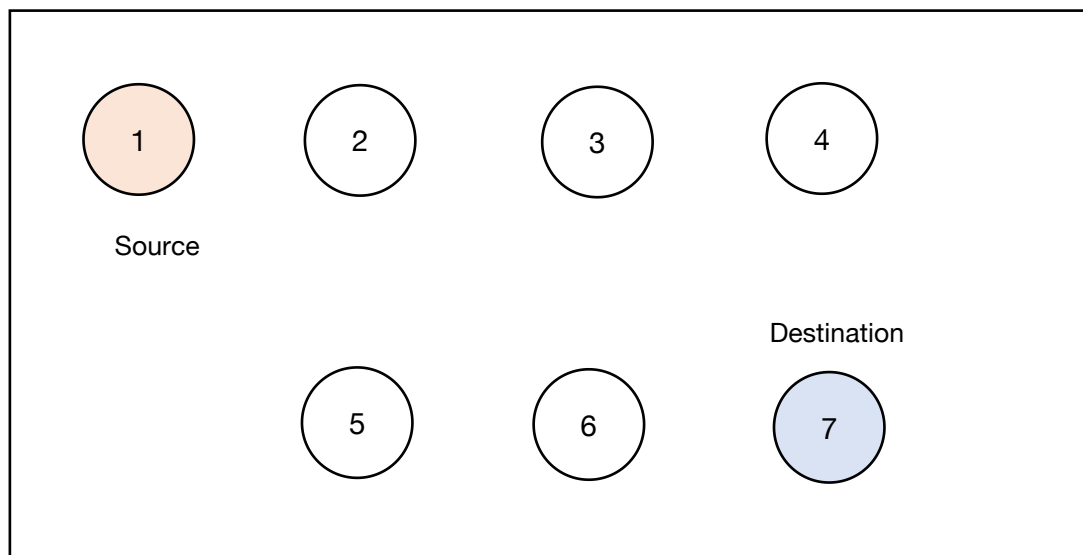
**PROGRAM STUDI SISTEM KOMPUTER
FAKULTAS ILMU KOMPUTER
INSTITUT INFORMATIKA DAN BISNIS DARMAJAYA
2024**

Modul 6

Static Mobility Nodes

Sebuah jaringan nirkabel tersusun atas beberapa mobile node yang tersebar di sebuah bidang observasi. Node-node tersebut bergerak dengan kecepatan tertentu dari sebuah posisi keposisi tujuan yang telah ditentukan ataupun secara random. Masing-masing node dapat berkomunikasi satu dengan yang lain secara nirkabel, dan dapat saling mengirimkan paket informasi.

Buatlah skema statik node seperti gambar di bawah ini:



Konfigurasilah sebuah jaringan dengan 7 node statis yang akan disimulasikan pada NS2 dengan skenario sebagai berikut:

Posisikan masing-masing node secara grid pada luasan area yang disediakan (berbentuk matriks 4x4 dimana setiap node berada di perpotongan matriks tersebut)

- Luas area 400x400 m².
- Alirkan paket FTP pada jalur TCP untuk setiap pasangan node. Gunakan prosedur untuk membangkitkan trafik TCP.
- Simulasikan saat paket dikirim ke masing-masing node terima pada t=2 detik, dan berakhir pada t=20 detik.
- Simulasi berakhir pada t=25 detik.
- Dapatkan trace file outputnya.

JOBSHEET 6

Lakukan Simulasi pada percobaan 6 menggunakan software simulator seperti pada gambar skema dan jelaskan tahapan perakitan dan hasil simulasinya.

LAPORAN HASIL PERCOBAAN: