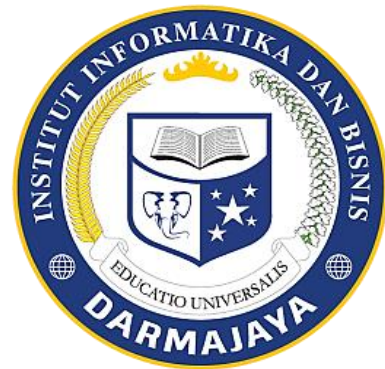


*Bahan Ajar*

## Modul Praktikum

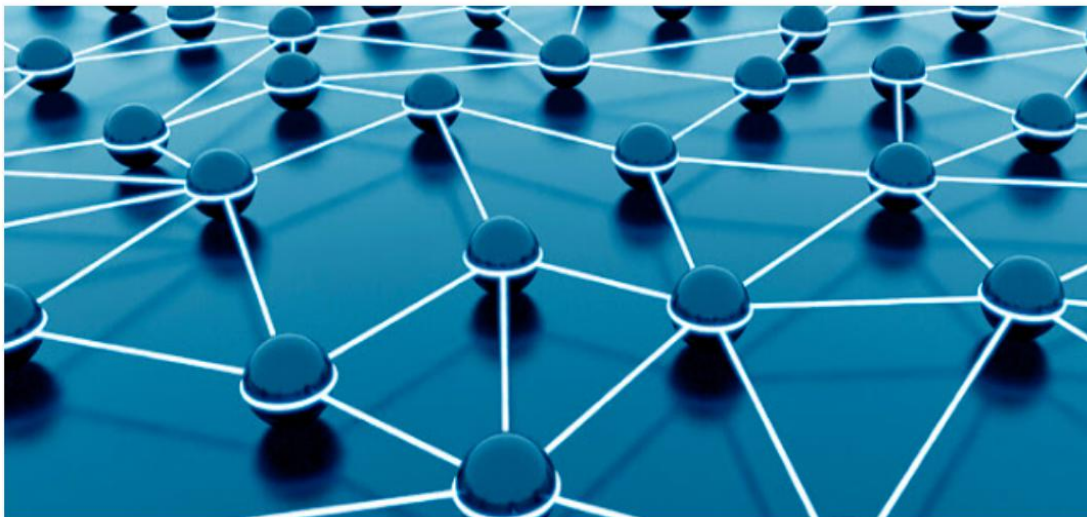
# WIRELESS SENSOR NETWORK (WSN)

Kode Matakuliah: SKO21428



Penyusun:

Bayu Nugroho. S.Kom., M.Eng



**PROGRAM STUDI SISTEM KOMPUTER  
FAKULTAS ILMU KOMPUTER  
INSTITUT INFORMATIKA DAN BISNIS DARMAJAYA  
2024**

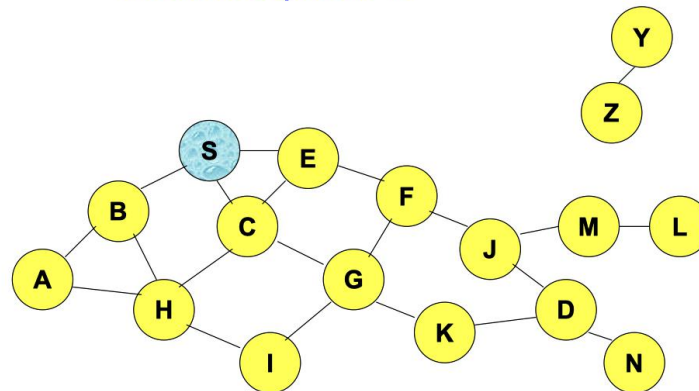
# Modul 13

## Temporarily Ordered Routing Algorithm (TORA)

---

Buatlah skema node seperti gambar di bawah ini dengan ketentuan:

### Route Requests in TORA



Represents a node that has received RREQ for D from S

Konfigurasilah sebuah jaringan dengan 17 node mobile yang akan disimulasikan pada NS2 dengan skenario sebagai berikut:

- Protokol yang digunakan adalah TORA
- Semua node posisi awal random.
- Luas area 500x500 m<sup>2</sup>.
- Node (S) merupakan agent UDP, dengan tujuan ke node (D),
- semua Node bergerak bebas
- UDP dan node(2) adalah sink-nya. Paket yang dikirim adalah paket CBR.
- Pada t=2 detik, semua node(0) berpindah atau bergerak bebas dan paket CBR mulai dikirimkan.

Simulasikan event tersebut. Dapatkan trace file untuk event node(1) saja. Gunakan AWK untuk parsing datanya.

---

### JOBSHEET 13

Lakukan pembuatan Skema Power Suply sederhana seperti pada gambar di bawah ini menggunakan software simulator dan jelaskan tahapan dan hasil simulasinya.

LAPORAN HASIL PERCOBAAN: