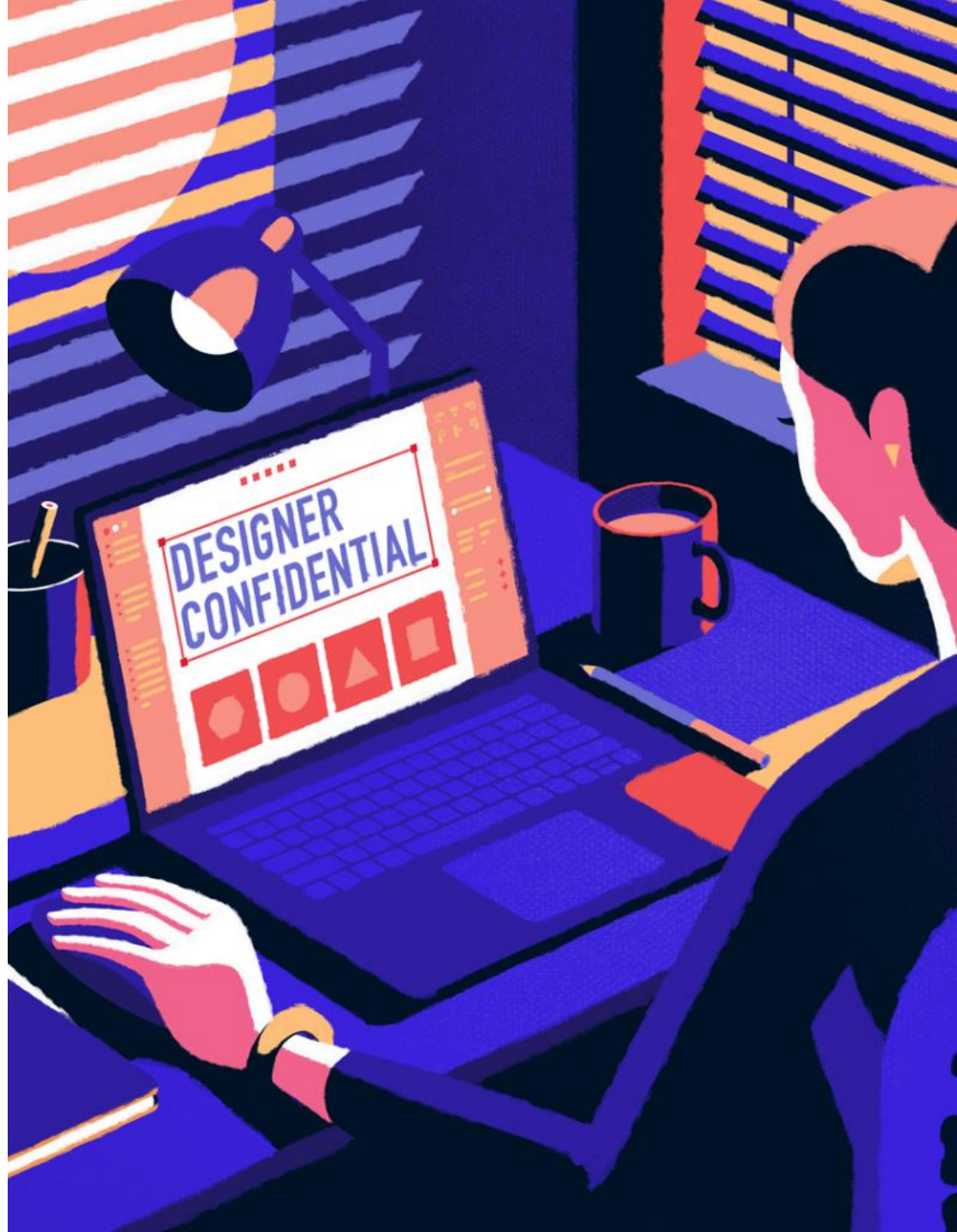


Logo



Defenisi

Logo

- Sebuah tulisan, sketsa, atau gambar yang mewakili identitas dan mengandung makna serta ciri khas untuk menggambarkan kualitas usaha/jasa.

.

Peran logo untuk bisnis sangatlah penting.

Kenapa begitu penting ?



Identitas Produk.

Karena dalam pemasaran, logo berfungsi untuk pengenalan produk kepada masyarakat.

Misalnya : Produk pisang goreng krispi, dibuat oleh Pisang Kribo (Produsen)



=



Membedakan jenis produk

Dalam suatu usaha, logo sebagai ciri khas produk menjadi hal yang sangat penting, karena sebagai pembeda antara produk kita dengan produk pesaing kita.



Jenis – Jenis Logo

Logo Monogram (Inisial)

logo yang terdiri dari huruf, biasanya inisial merek



Wordmarks /logotypes (Huruf)

Logo berbentuk huruf yang berfokus pada nama usaha saja.



NASA

Logo Pictoral

logo berbasis grafis seperti simbol.



Logo abstrak

Logo dengan bentuk geometris abstrak yang mewakili bisnis.



Contoh : Logo pepsi dengan lingkaran yang terbagi.

Maknanya : Nasionalisme terhadap negara yaitu Amerika dan kesegaran karena produknya minuman. Warna biru bisa diartikan : Kesegaran/air

Logo Maskot

Logo yang melibatkan karakter bergambar. Seperti kartun maupun karakter yang mewakili si pemilik usaha.



Logo kombinasi

Logo kombinasi adalah logo yang terdiri dari gabungan tulisan/huruf dan gambar, logo abstrak, atau maskot.



Logo lambang/emblem

Logo lambang terdiri dari tulisan di dalam simbol atau ikon; bayangkan lencana, segel dan emblem. Logo-logo ini memberi kesan formal, sehingga sering digunakan oleh sekolah, organisasi atau lembaga pemerintah.



Logo

FARAZ Kacang Mete

Responsif konsumen

- Kacang mente FARAZ memiliki ciri khas rasa yang berbeda, harga makanan ini pun sangatlah terjangkau.
- Dari segi kemasan Kacang mente FARAZ terlalu sederhana hanya dibungkus dengan plastik dan di beri merek, apakah kehehehennannya terjamin.
- Sayang sekali Faraz tidak memiliki sistem pemasaran digital, jadi agak susah kalau ingin memesan dengan jumlah yang banyak.
- Faraz bentuk logonya biasa saja, tidak kompetitif pasti mudah dilupakan.

MASALAH =

Faraz satu-satunya UMKM yang memproduksi pangan kacang mente di kota Padang tapi belum begitu dikenal oleh masyarakat luas, sangat kontradiktif dengan penjualan produk Faraz yang dijual di toko-toko besar di kota Padang seperti Toko Budiman dan SJS Plaza.

Tampilan identitas visual yang biasa saja, adalah faktor utama yang melatar belakang permasalahan tersebut.

Data Visual





Brief.

- logo Kacang Mente Faraz harus mencitrakan bahwasanya home industri kacang mente adalah produk unggulan yang berpotensi menjadi ikon makanan daerah dengan keunggulannya dari segi Higehenis, enak, sehat dan Modern.
- Logo Kacang Mente mempresentasikan visualisasi produk makanan yang ingin menjadi salah satu makanan khas kota Padang, pengolahan huruf Faraz menyesuaikan dengan citra yang akan ditampilkan.
- **Alternatif warna bisa seperti warna** coklat, hitam, merah, kuning dan hijau
- **Logo Kacang Mente** bisa berbentuk logo pictoral atau lettermark

5 W + 1 H	Pertanyaan	Jawaban
<i>What</i>	Apa permasalahan yang akan dijadikan landasan untuk perancangan identitas visual merek FARAZ?	Merek FARAZ belum memiliki identitas visual yang kuat serta menimbulkan citra positif bagi <i>target audience</i> .
<i>Who</i>	Siapa <i>target audience</i> yang harus mengetahui logo serta elemen – elemen visual dari merek FARAZ?	Masyarakat kota Padang, khususnya konsumen yang berbelanja di retail –retail tempat merek FARAZ memasarkan produknya.
<i>Why</i>	Kenapa <i>target audience</i> harus mengetahui logo FARAZ serta elemen – elemen visual lainnya?	Karena belum adanya suatu wajah visual yang mampu menimbulkan <i>brand awareness</i> bagi <i>target audience</i> .
<i>Where</i>	Dimana permasalahan ini terjadi?	Di kota Padang tepatnya di jalan Asratek No 59 dan di lokasi – lokasi retail tempat merek FARAZ memasarkan produknya.
<i>When</i>	Kapan permasalahan tersebut terjadi?	Pada saat merek FARAZ belum memiliki identitas visual seperti logo, <i>corporate identity</i> , kemasan dan media komunikasi atau pengaplikasian logo.
<i>How</i>	Bagaimana seharusnya solusi dari permasalahan tersebut saat <i>target audience</i> belum mengetahui merek FARAZ?	Merancang identitas visual merek FARAZ yang meliputi logo, <i>corporate identity</i> , kemasan, <i>flyer</i> dan <i>outlite</i> -nya.

FARAZ

MAKANAN RINGAN

KACANG
METTE

IDENTITAS VISUAL

LOGO

CORPORATE IDENTITY

- SERAGAM
- FAKTUR
- ID CARD
- KEMASAN
- OUTLET
- MERCHANDISE

WARNA

- MERAH
- KUNING
- HITAM

HURUF

SAN SERIF

TAGLINE

MAKANAN KHAS
KOTA PADANG

KOTA PADANG

SUMBAR

MINANGKABAU

- ORNAMEN MINANG
- RUMAH GADANG
- MARAWA

keywords

Kacang Mente
Unggul
Sehat
Higehenis
Ornamen Minangkabau
Rumah Gadang
San Serif
Hitam
Merah
Kuning
Hijau
Logo berbasis gambar (pictoral)
Logo berbasis huruf (Letter Mark)



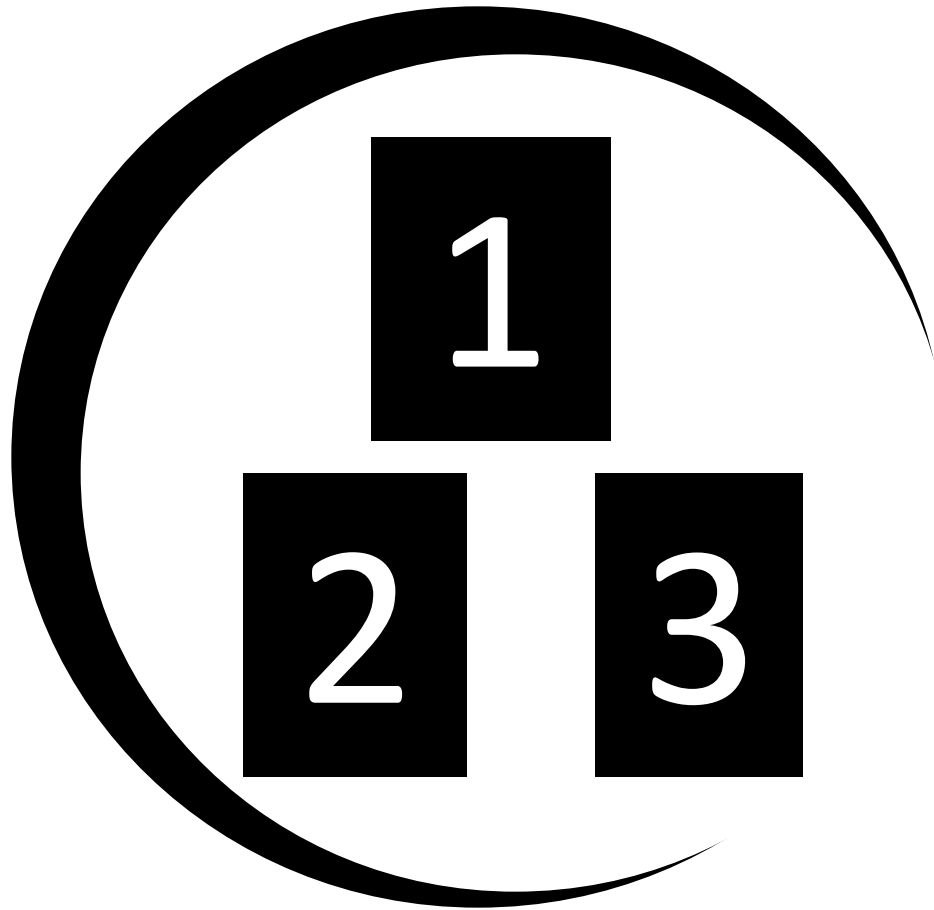
keyvisual



Comfortaa	Exo 2
BEBAS NEUE	Ubuntu
Montserrat	Lato
Agane	Clear Sans
Barlow	Source S P
Roboto	Open Sans
Sans Font	Aileron



Dan



Atau

Faraz

+



+



① FARAZ

② Faraz

③ Faraz

④ Faraz

⑤ Faraz

⑥ Faraz

⑦ Faraz

⑧ Faraz

⑨ Faraz

⑩ Faraz

⑪ Faraz

⑫ Faraz

FARAZ
Kacang Mente

Caraz
Kacang Mente

Caraz
Kacang Mente

F *Kacang Mente*
araz

FARAZ
"Kacang Mente Khas Kota Padang" 

Caraz
KACANG MENTE KHAS KOTA PADANG 

Abstraksi simbolis huruf F, inisial brand Faraz. Huruf F juga merepresentasikan kearifan lokal Minangkabau yaitu motif ukiran Kaluak Paku

Huruf kecil memberikan kesan ramah sebagai bentuk pelayanan Faraz ke konsumen-nya

Simbol/ Gambar Kacang Mente yang merupakan produk dari brand Faraz



Warna merah merupakan salah satu warna bendera adat Minangkabau yaitu Marawa (Luak Nan Tigo), yang memiliki filosofi yaitu berani dan tahan uji. Warna merah pada logo menginterpretasikan bahwa Faraz berani menghadapi persaingan pasar dengan kompetitornya.

Tagline, merupakan brand positioning Faraz yaitu makanan khas kota Padang, Ibukota Prov Sumatera Barat

Huruf

Century Gothic

**ABCDEFGHIJKL
MNOPQRSTUVWXYZ
XYZ**

*ABCDEFGHIJKL
MNOPQRSTUVWXYZ
XYZ*

*abcdefghijkl
mnopqrstuvwxyz
xyz*

1234567890

Logo Grid



Zona Bersih Logo





Kemasan



Vehicle



**Latihan:
Tracing Logo**