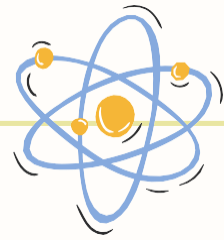
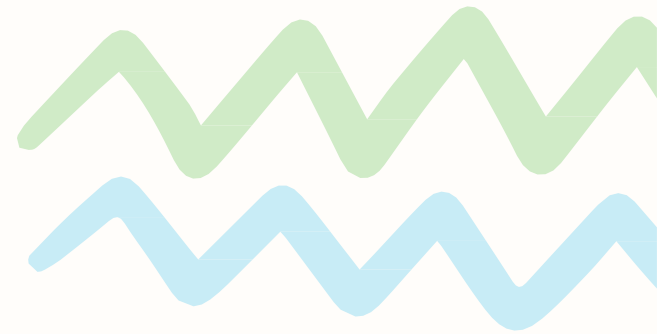
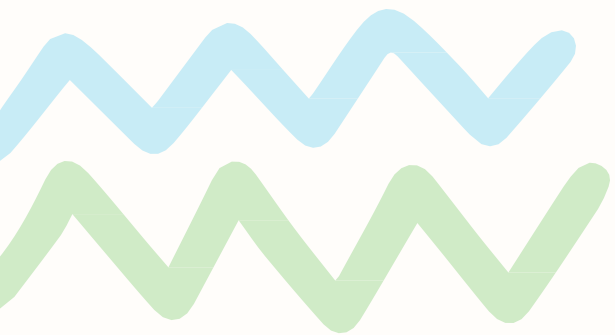
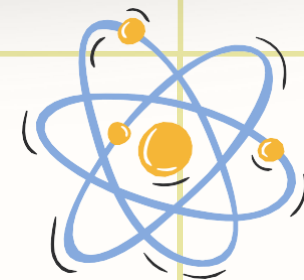



Kesulitan Belajar




Definisi kesulitan belajar

Kesulitan belajar adalah suatu kondisi siswa dimana proses belajar yang ditandai dengan adanya hambatan-hambatan dalam mencapai hasil belajar, jadi kondisi dimana siswa tidak dapat belajar dengan mestinya.

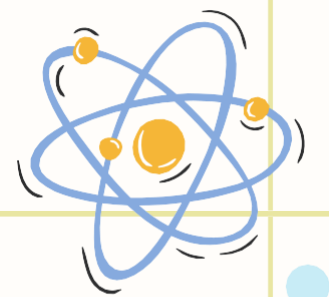
Faktor eksternal penyebab kesulitan belajar 

Suasana belajar kurang mendukung, landasan belajar yang kurang kuat, lingkungan belajar kurang kondusif, perancangan pengajaran dan penyampaian materi pelajaran. 

Faktor internal yang menyebabkan kesulitan belajar yaitu: kemampuan intelektual, motivasi, kesehatan, sikap, serta minat siswa 

Ciri-ciri anak yang kesulitan belajar

1. Penurunan prestasi belajar siswa
2. Menunjukkan emosi yang tidak seimbang
3. Menunjukkan perilaku yang tidak bermoral
4. Tidak memahami penjelasan dari guru
5. Terlambat dan tidak mengerjakan tugas
6. Tidak rapih dalam mengerjakan tugas

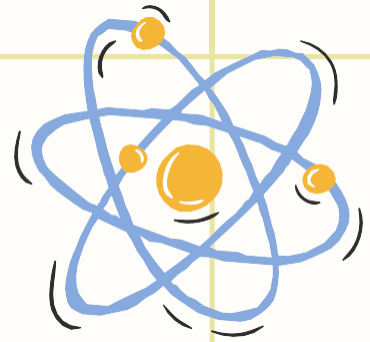


Gejala-gejala kesulitan belajar



1. Sulit menangkap tanda perilaku
2. Sering memotong pembicaraan orang lain
3. Berbicara dengan keras
4. Sulit berteman
5. Ketidaksadaran mengamati perilaku





Upaya upaya mengatasi kesulitan belajar

1

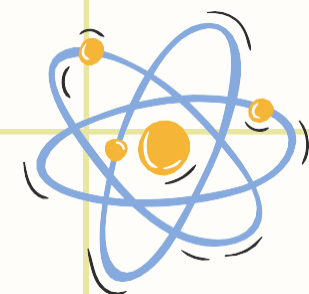
Mengulangi pembelajarannya

2

Membuat tempat belajar jadi lebih kondusif

3

Suasana yang kondusif



Lanjutan



- Membuat rangkuman belajar agar lebih mudah
- Tempat yang nyaman
- Membuat kelompok belajar
- Jangan belajar disituasi mendesak





Terima Kasih

Apakah ada pertanyaan?