

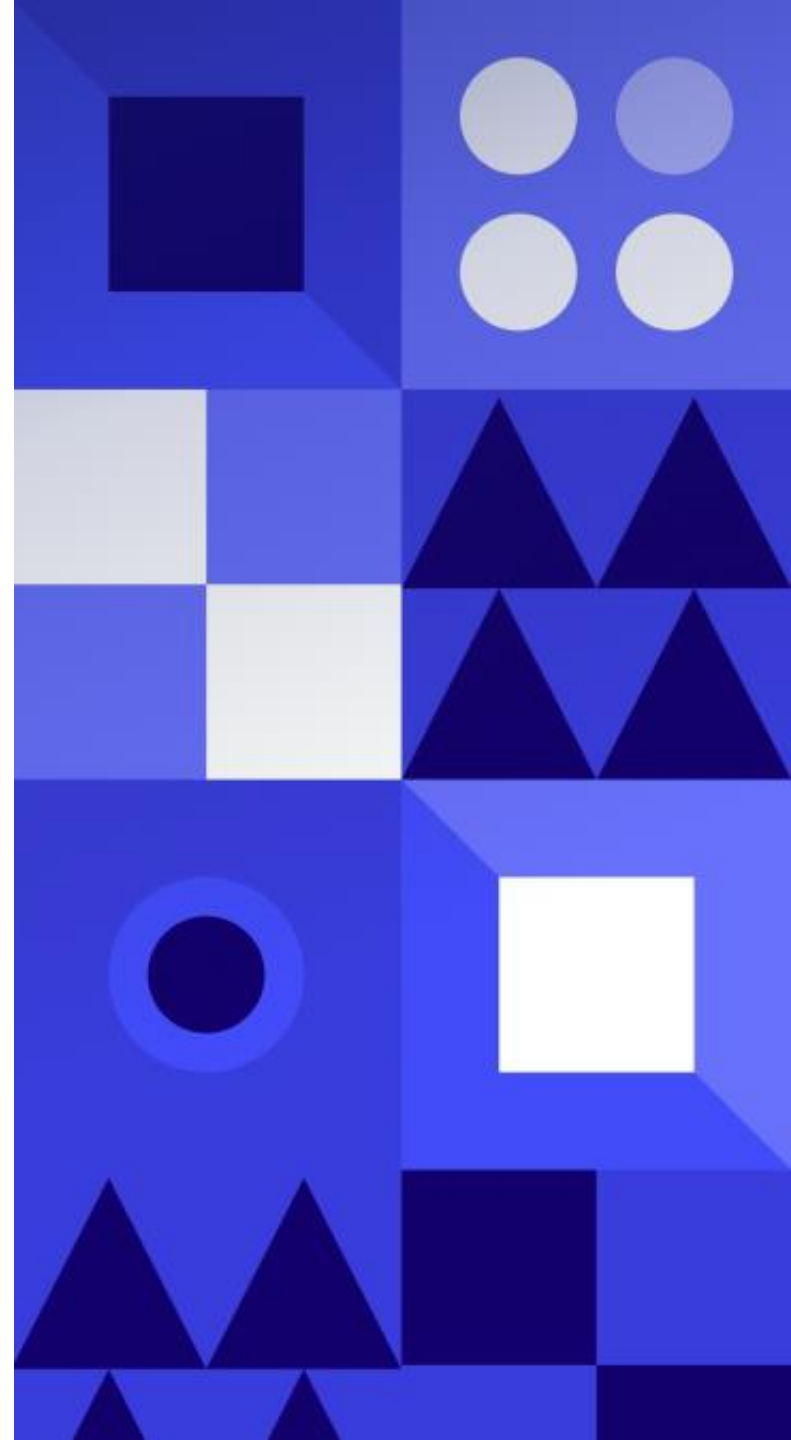
Branding



Introduction



Brand adalah istilah untuk nama bisnis atau layanan yang membedakannya dari pesaing.





Branding merupakan aktivitas komunikasi untuk membangun dan memperkenalkan suatu brand.



Kenapa Branding
Penting ???

Untuk menarik perhatian calon konsumen



SAUSALITO, CALIFORNIA



Pembeda usaha dengan usaha pesaing



Untuk mendapatkan
loyalitas pelanggan



Untuk mengendalikan pasar





**Visual Branding Kopi
Robusta Lampung Barat**



Masalah

Belum adanya brand identity seperti logo dan komponen branding lainnya yang mampu memperkenalkan brand Kopi Robusta Lampung Barat

Solusi

Membuat logo dan komponen branding lainnya yang mampu menggambarkan keunggulan brand tersebut.



Rujukan



Konsep desain



+



+



+



+



=



Pilihan Design Logo

1



2



3



4



Desain Terpilih




K  **PI R**  **BUSTA**
LAMPUNG
BARAT

Filosofi Logo

Representasi visual harmoni alam dan manusia, dimana kopi robusta dihasilkan dari interaksi harmonis alam dan manusia.

Representasi visual dari Celugam, yaitu



K  **PI R**  **BUSTA**
LAMPUNG
BARAT

Robusta mampu tumbuh di kondisi tanah yang kurang subur dan ketinggian yang lebih rendah.

Representasi visual dari filosofi robusta yang memiliki rasa yang lebih kuat dan pahit, bahwa kehidupan sering kali mengajarkan kita pelajaran

Penggunaan tipe font Alata untuk memberikan kesan modern, bahwa produk kopi robusta Lampung



Logo Pada Kemasan

Logo Pada Merchandise



KOPI ROBUSTA
LAMPUNG
BARAT





KOPI ROBUSTA
LAMPUNG
BARAT



KOPI ROBUSTA
LAMPUNG
BARAT



**Logo Pada
Merchandise**



KOPI ROBUSTA
LAMPUNG
BARAT

Desain Promosi Instagram



KOPI ROBUSTA
**RASA
PAHIT
MENGAJARI**
**ARTI
HIDUP**

ORDER NOW

 **085271XXXXXX**