

Memahami Variabel Penelitian: Jenis dan Kajian Berdasarkan Teori



The background features a dark blue gradient with large, overlapping geometric shapes in shades of blue and grey. In the top-left and bottom-left corners, there are images of an open notebook with a wooden cover and a piece of lined paper with some faint handwriting.

Pendahuluan

Variabel penelitian adalah elemen penting dalam setiap studi. Memahami jenis dan kajian variabel berdasarkan teori membantu peneliti dalam merancang dan menganalisis data. Dalam presentasi ini, kita akan membahas berbagai aspek variabel penelitian secara mendalam.

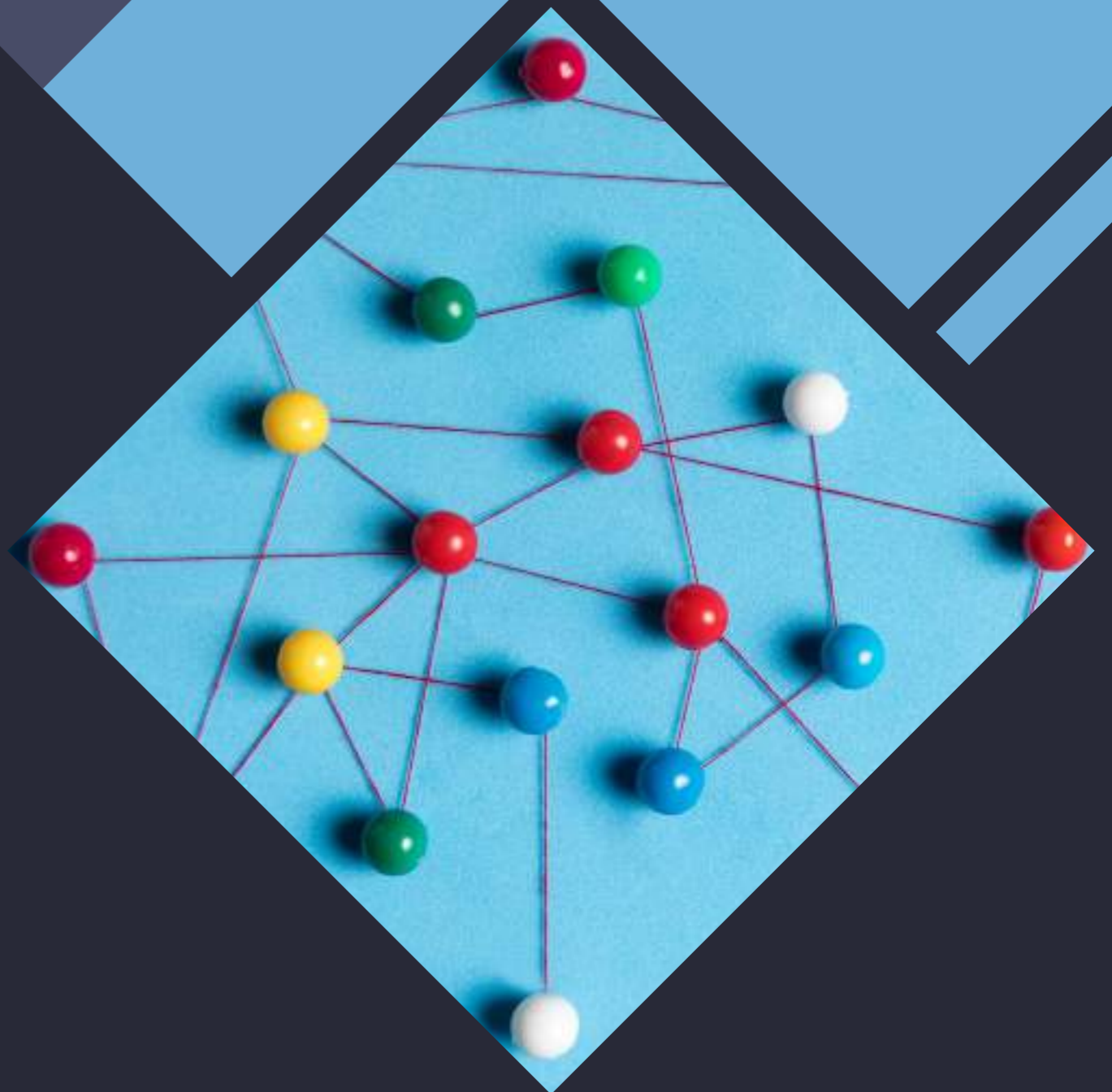
Definisi Variabel

Variabel adalah atribut atau karakteristik yang dapat diukur dan diobservasi. Dalam penelitian, variabel digunakan untuk menggambarkan fenomena yang sedang diteliti dan berfungsi sebagai alat untuk analisis data.



Jenis-Jenis Variabel

Ada beberapa **jenis variabel** dalam penelitian, seperti variabel independen, dependen, dan kontrol. Masing-masing memiliki peran yang berbeda dalam membentuk hasil penelitian dan hubungan antar variabel.





Variabel Independen

Variabel independen adalah faktor yang mempengaruhi variabel lain. Dalam penelitian, peneliti mengubah variabel ini untuk melihat dampaknya terhadap variabel dependen. Ini sangat penting dalam eksperimen.

Variabel Dependen

Variabel dependen adalah hasil yang diukur dalam penelitian. Ini adalah respons terhadap perubahan yang dilakukan pada variabel independen. Memahami variabel ini membantu dalam analisis data.





Variabel Kontrol

Variabel kontrol adalah faktor yang tetap konstan untuk memastikan bahwa hasil penelitian tidak dipengaruhi oleh variabel lain. Ini penting untuk menjaga validitas penelitian dan memastikan akurasi hasil.

Variabel Kualitatif

Variabel kualitatif menggambarkan sifat atau kategori yang tidak dapat diukur secara numerik. Contohnya termasuk jenis kelamin, warna, atau kategori sosial. Ini sering digunakan dalam penelitian sosial.



Variabel Kuantitatif

Variabel kuantitatif adalah variabel yang dapat diukur dan dinyatakan dalam angka. Contohnya termasuk tinggi badan, berat badan, dan usia. Ini memungkinkan analisis statistik yang lebih mendalam.



Variabel Diskrit

Variabel diskrit adalah variabel yang hanya dapat mengambil nilai tertentu. Contohnya termasuk jumlah anak dalam sebuah keluarga. Memahami jenis ini penting untuk analisis data yang tepat.



The background features a dark blue and black geometric pattern of overlapping triangles and diamonds. On the left, there are two inset images: the top one shows a line graph with white dots and lines on a dark green textured background, and the bottom one shows a hand-drawn graph on a chalkboard with axes labeled 'Economy' and 'CO2' and two intersecting curves.

Variabel Kontinu

Variabel kontinu dapat mengambil nilai dalam rentang tertentu. Contohnya termasuk tinggi badan atau suhu. Ini memberikan fleksibilitas dalam analisis statistik dan model matematis.

Pengukuran Variabel

Pengukuran variabel adalah proses menentukan nilai variabel dalam penelitian. Ini dapat dilakukan melalui berbagai metode, termasuk survei, observasi, dan eksperimen. Metode ini harus dipilih dengan hati-hati.



Teori dalam Penelitian

Teori memberikan kerangka kerja untuk memahami variabel dalam konteks penelitian. Teori membantu peneliti dalam merumuskan hipotesis dan menjelaskan hubungan antara variabel yang diteliti.





Hipotesis Penelitian

Hipotesis adalah pernyataan yang menghubungkan variabel independen dan dependen. Ini berfungsi sebagai prediksi yang dapat diuji dalam penelitian. Memformulasikan hipotesis yang baik sangat penting untuk kesuksesan penelitian.



Analisis Data

Analisis data dilakukan untuk menguji hipotesis dan memahami hubungan antara variabel. Ini melibatkan penggunaan statistik dan alat analisis untuk menarik kesimpulan yang valid dari data yang dikumpulkan.



Validitas Penelitian

Validitas penelitian berkaitan dengan sejauh mana hasil penelitian mencerminkan realitas. Memastikan bahwa variabel diukur dengan benar adalah kunci untuk mencapai validitas yang tinggi dalam penelitian.



Reliabilitas Penelitian

Reliabilitas menunjukkan konsistensi hasil yang diperoleh dari pengukuran variabel. Penting untuk memastikan bahwa alat ukur yang digunakan dalam penelitian memberikan hasil yang stabil dan dapat diandalkan.



Kesimpulan

Memahami **variabel penelitian** dan jenis-jenisnya sangat penting untuk keberhasilan penelitian. Dengan pemahaman yang baik tentang variabel, peneliti dapat merancang studi yang lebih efektif dan menghasilkan temuan yang valid.

Terima kasih!

Do you have any
questions?

youremail@email.com
+91 620 421 838
www.yourwebsite.com
@yourusername

