

MOBILE APPLICATION DEVELOPMENT

PERTEMUAN 11 & 12

Membuat LOGIN dengan App Inventor



MIT App Inventor

Buatlah Halaman LOGIN seperti gambar disamping menggunakan MIT App Inventor



MIT App Inventor

Hasil pada Smartphone
menggunakan MIT App Inventor,



Next Step Slide Presentation

ARI PURNOMO, S.KOM. M.MT

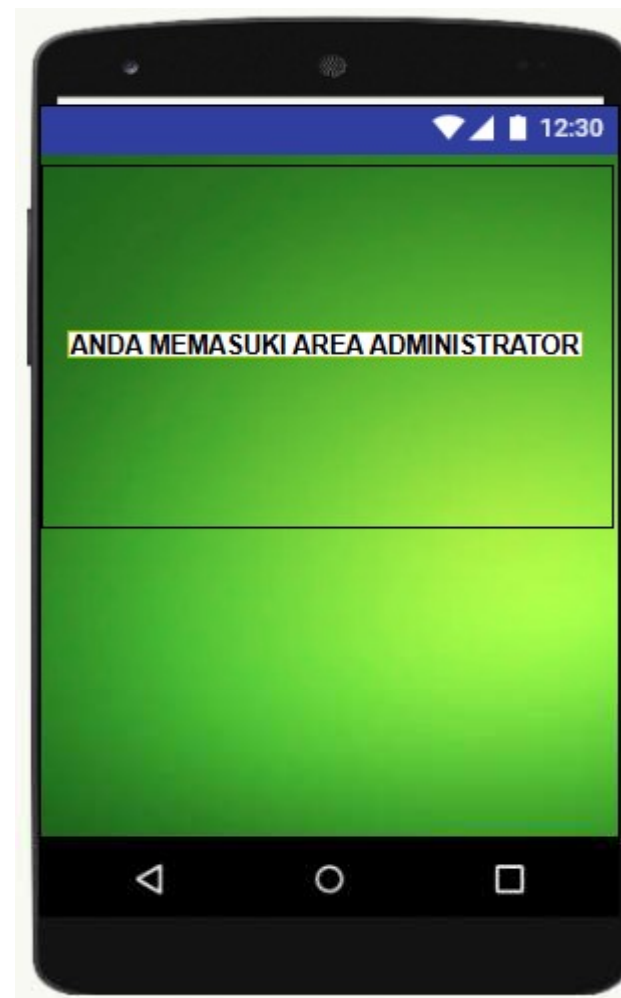
3

MIT App Inventor

1. Menggunakan tool image, Label, TextBox, PasswordTextBox, Notifier
2. Buat Desain sesuai keinginan atau improvisasi masing-masing
3. Buat desain halaman setelah login admin sukses dijalankan
4. Kode di Block : Setelah tombol login di klik, akan muncul ke halaman ke 2



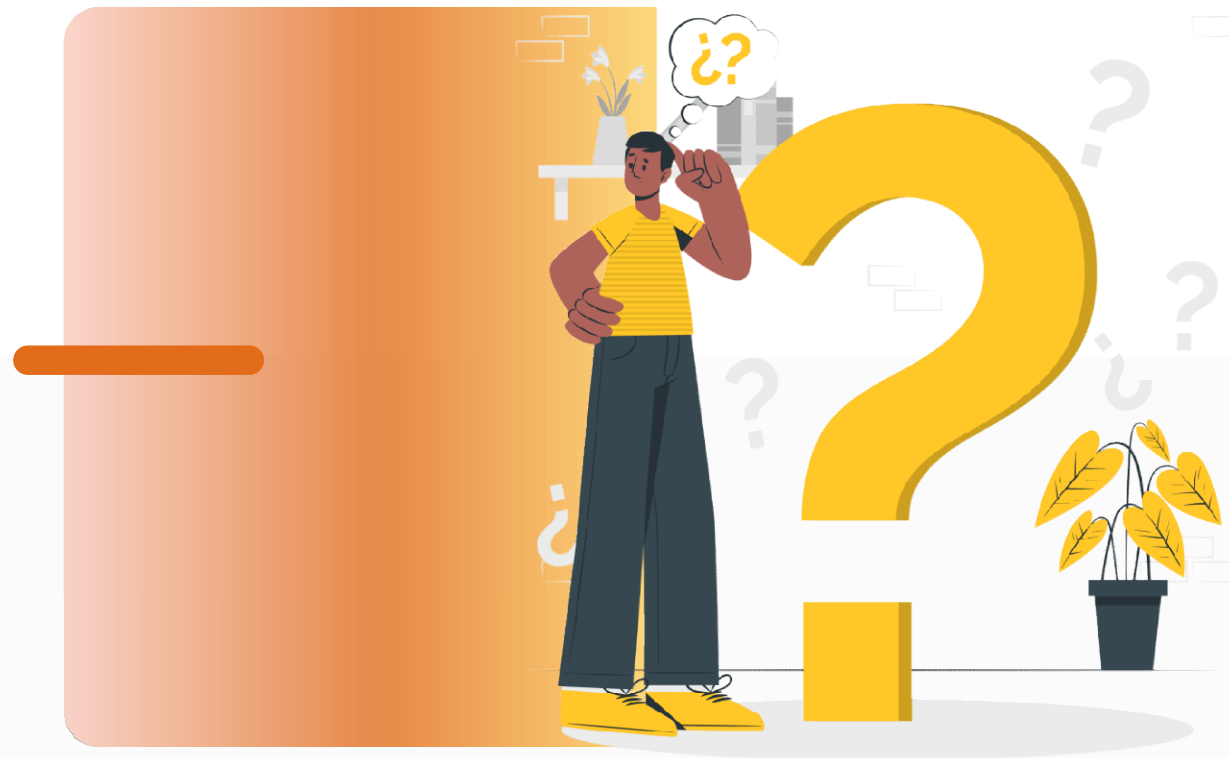
MIT App Inventor



Next Step Slide Presentation

ARI PURNOMO, S.KOM. M.MT

5

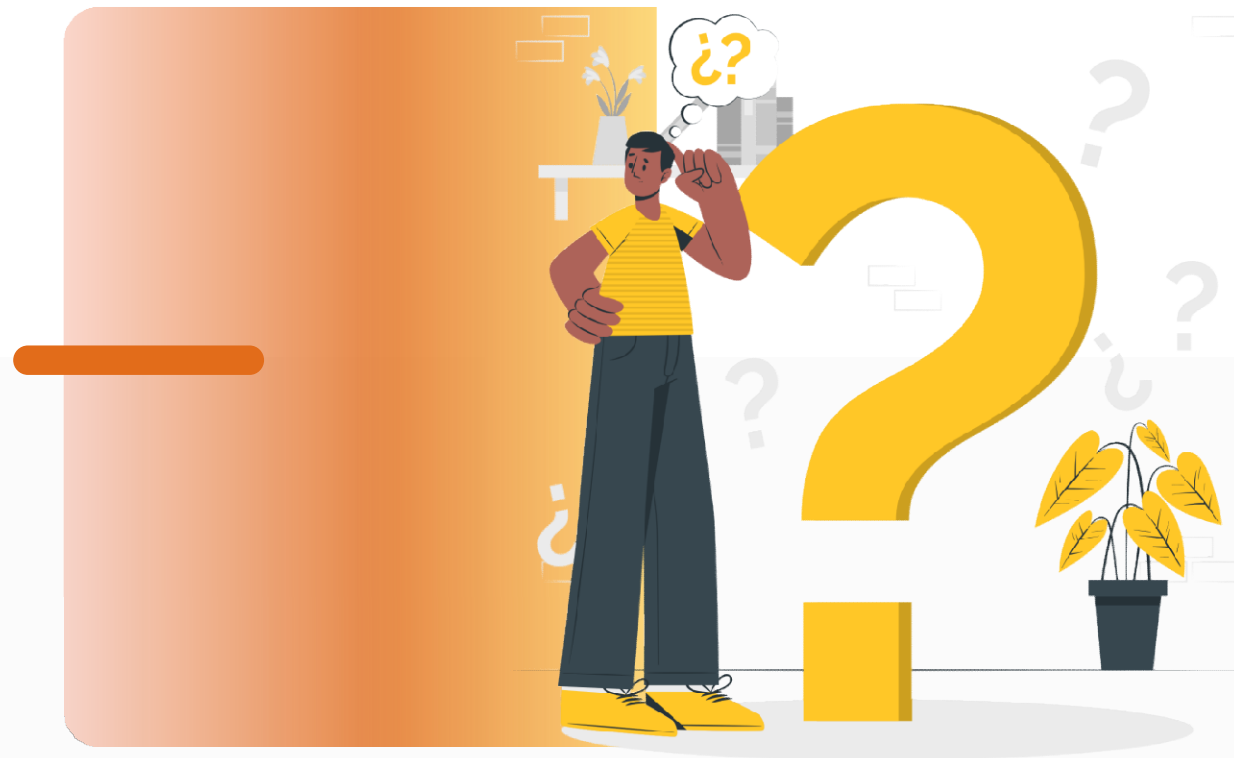


HALAMAN BLOCK

MIT App Inventor

Berikan Kode

```
when Button1 . Click
do
  if
    compare texts TextBox1 . Text = " admin " and compare texts PasswordTextBox1 . Text = " password "
  then
    open another screen screenName Screen2
  else
    call Notifier1 . ShowAlert
      notice " User atau Password Anda SALAH "
```



LATIHAN LANJUTAN

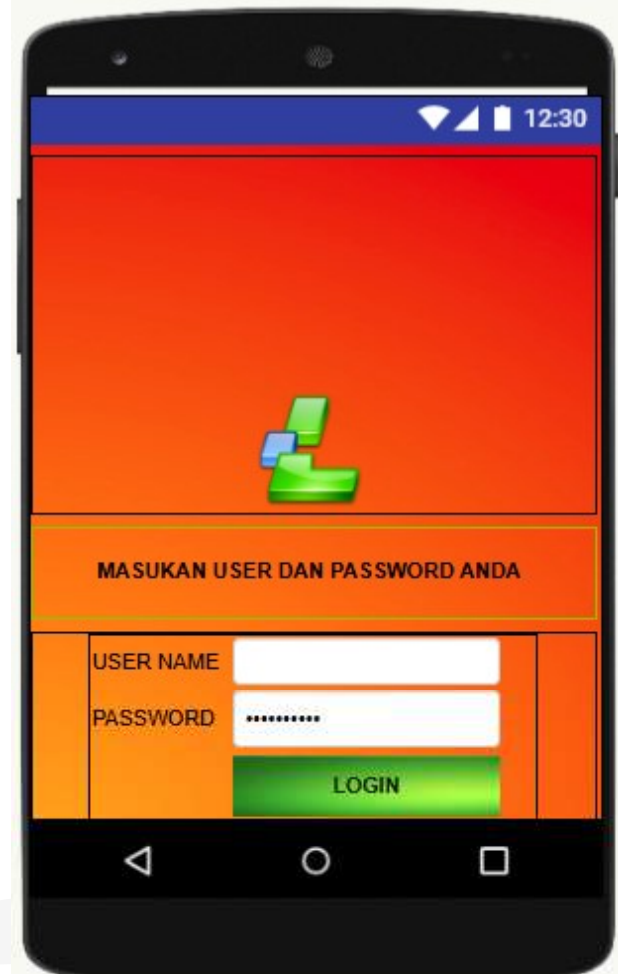
MIT App Inventor

1. BUATLAH 3 MENU DARI HASIL LATIHAN YANG LALU
2. Buat Splashscreen berbeda dari latihan sebelumnya
3. Buat Halaman Login
4. Setelah tombol login di klik, akan muncul ke halaman ke 2 dengan isi Selamat Datang dan berisi informasi pribadi pemilik AKUN



MIT App Inventor

"Belajar pemrograman adalah belajar untuk menciptakan dan memecahkan masalah. Setiap blok yang kamu bangun, kamu sedang merancang solusi untuk masa depan."



MOBILE APPLICATION DEVELOPMENT



**SEKIAN
TERIMAKASIH**