

PERTEMUAN 4

Seputar Data and Website Analytics





DATA **PRIMER** DAN DATA **SEKUNDER**

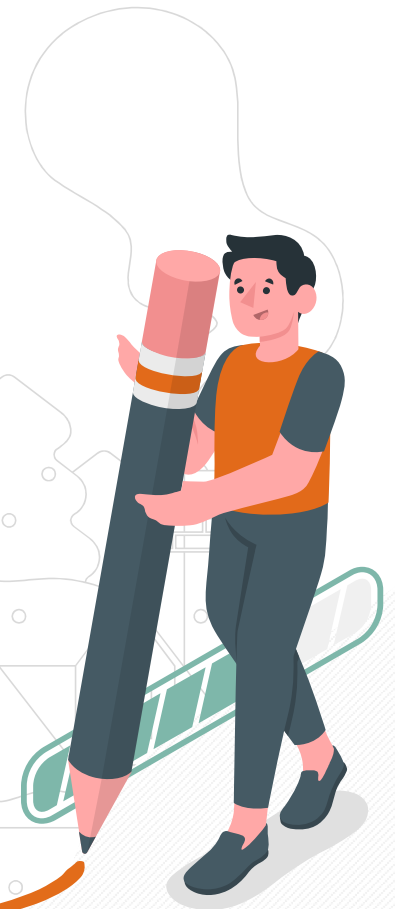
MEMAHAMI PERBEDAAN, SUMBER, SERTA PENGGUNAANNYA DALAM ANALISIS DATA



Data adalah kumpulan fakta, angka, atau informasi yang dapat digunakan untuk analisis.

Apa itu **DATA PRIMER**

- Data yang dikumpulkan langsung oleh peneliti atau pihak pertama.
- Diperoleh langsung dari sumbernya.
- Bersifat aktual, spesifik, dan relevan.





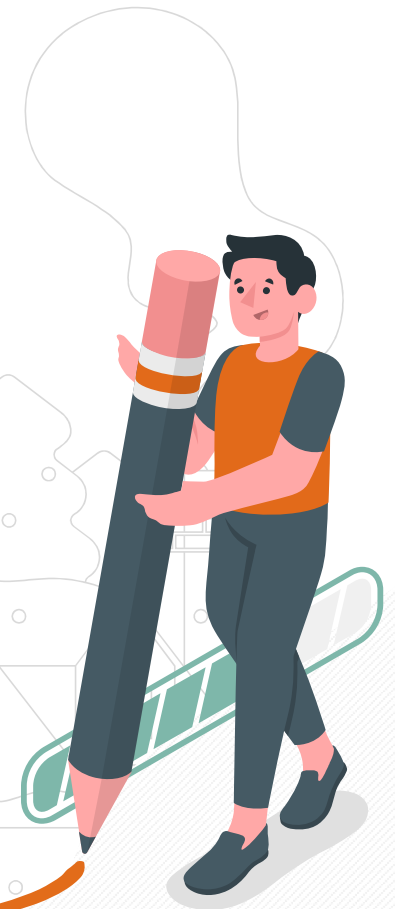
DATA PRIMER

Contoh:

- Kuesioner mahasiswa
- Wawancara langsung

Apa itu **DATA SEKUNDER**

- Data yang dikumpulkan oleh pihak lain dan sudah tersedia.
- Dapat berupa laporan, publikasi, arsip, atau database.





DATA SEKUNDER

Contoh:

- Data mahasiswa yang sudah ada di Database
- Data dari BPS (Badan Pusat Statistik)



PERBANDINGAN DATA **PRIMER** VS **SEKUNDER**

Aspek	Data Primer	Data Sekunder
Sumber	Langsung dari responden/sumber	Pihak lain / sudah tersedia
Waktu	Memakan waktu lama	Cepat karena sudah tersedia
Biaya	Biasanya lebih mahal	Lebih murah
Spesifik	Sangat spesifik	Tidak selalu sesuai kebutuhan



CONTOH DATA **PRIMER** DARI MAHASISWA

Pengumpulan melalui Kuesioner Online :

- NIS: 15203
- Nama: Dika Ramadhan
- Jenis Kelamin: Laki-laki
- Jawaban: "Saya memilih SMK karena lebih praktis dan siap kerja."

Data ini adalah hasil pengisian langsung, maka tergolong **data primer**.



CONTOH DATA **SEKUNDER** DARI MAHASISWA

No	NIS	Nama Mahasiswa	Jenis Kelamin	Alamat	Sekolah	Kabupaten
1	98324	Dika Ramadhan	Laki-laki	Jl. Melati, Palembang	SMK	Lampung Tengah

Ini adalah **data sekunder** karena sudah ada dan tidak dikumpulkan langsung.

KAPAN MENGGUNAKAN DATA **PRIMER** ATAU **SEKUNDER**?



DATA PRIMER

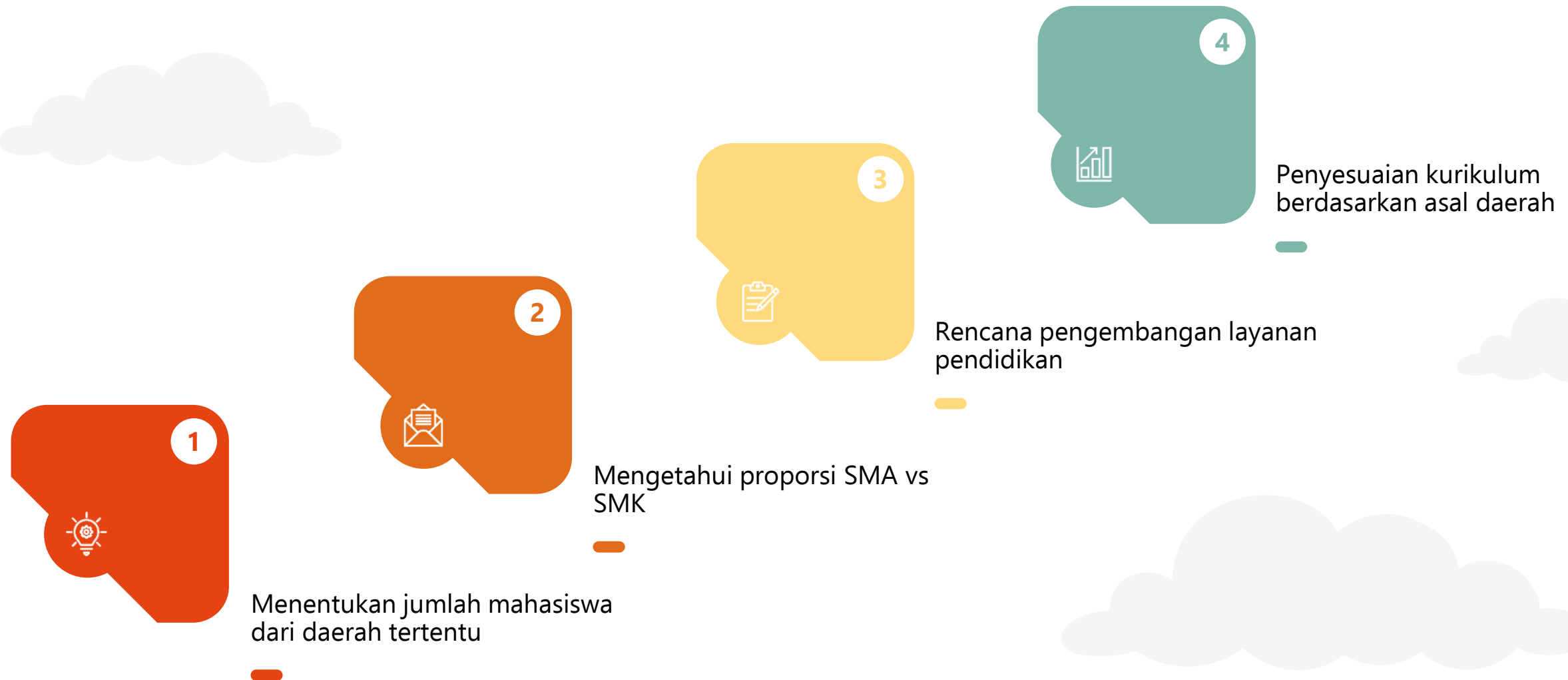
- Membutuhkan informasi terbaru
- Tidak ada data tersedia



DATA SEKUNDER

- Butuh cepat
- Anggaran terbatas
- Data sudah relevan

MANFAAT DATA UNTUK **PENGAMBILAN KEPUTUSAN**





PENUTUP

#1

Data primer dan sekunder memiliki peran penting dalam pengolahan informasi,

#2

Keduanya bisa saling melengkapi.

#3

Pemahaman jenis data membantu proses analisis menjadi lebih tepat sasaran.





**SEKIAN
TERIMAKASIH**