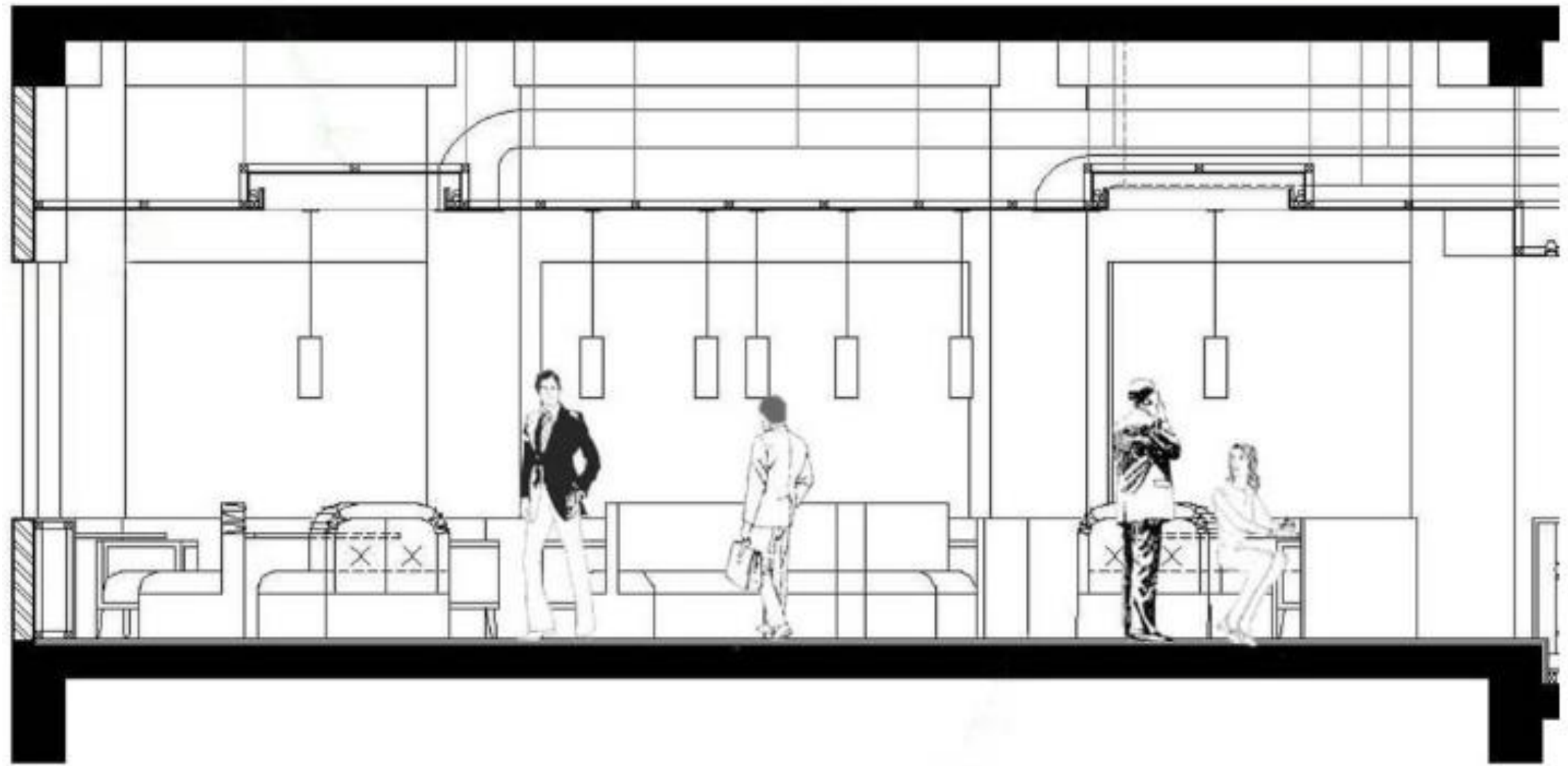


# PROGRAM RUANG

PERTEMUAN 4

# ASPEK YANG TERLIBAT DALAM RUANG



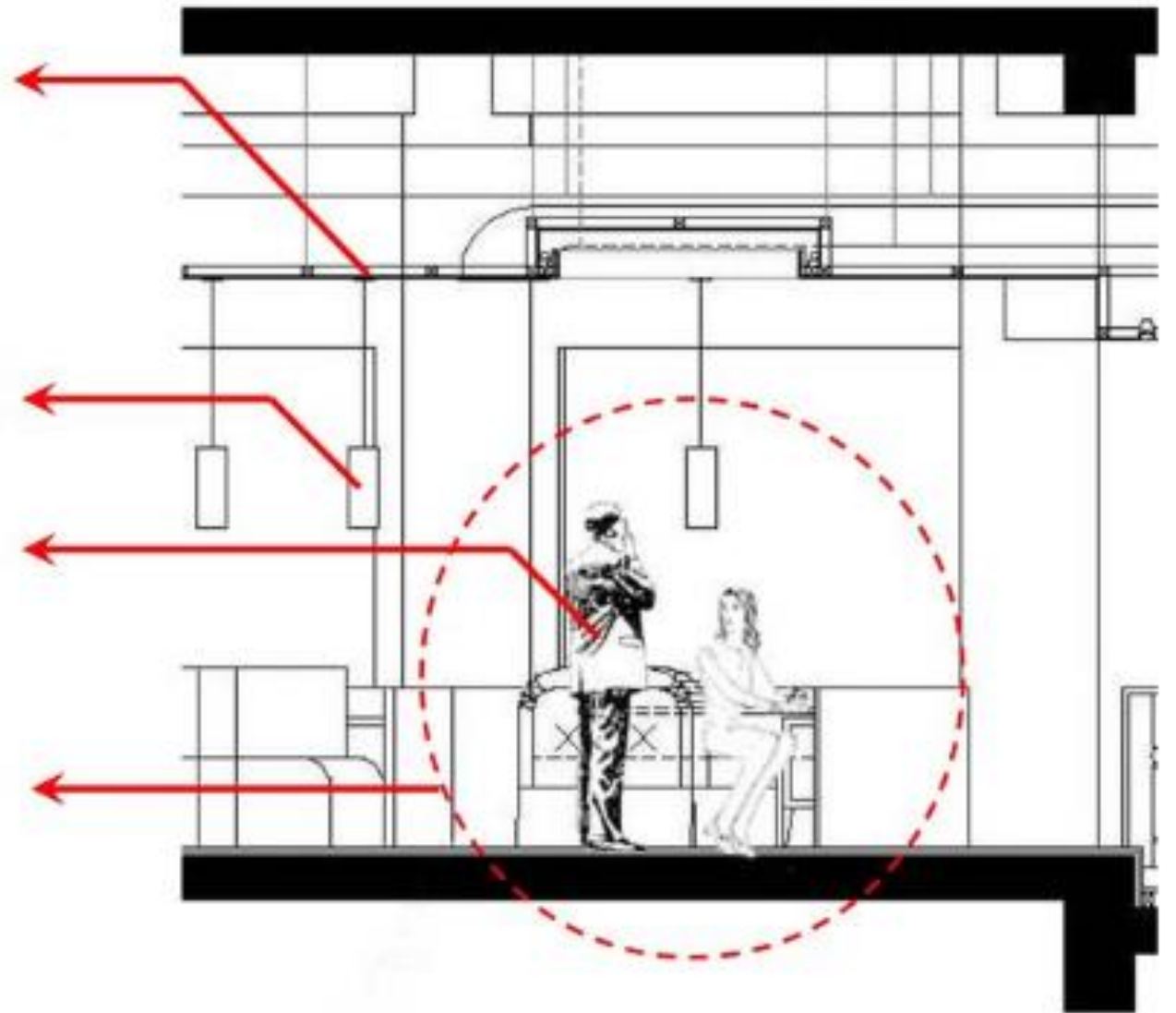
# ASPEK YANG TERLIBAT DALAM RUANG

**Karakteristik ruang**  
yang terbentuk oleh bidang  
lantai, dinding dan langit-langit

**Pengisi ruang**  
(perabot, utilitas, elemen estetis, dll)

**Manusia**  
sebagai pengguna ruang

**Aktifitas**  
sebagai parameter utama  
keberhasilan ruang



# LAYOUT , DESIGN & VISUAL MERCHANDISING





KONSUMEN DATANG KE  
TOKO BUKAN HANYA  
BERBELANJA, TAPI  
MENIKMATI  
PENGALAMAN DALAM  
BERBELANJA

## FAKTOR YANG MEMBANGUN PENCITRAAN TOKO



BARANG DAGANGAN

PROMOSI

KENYAMANAN

FASILITAS TOKO

PELAYANAN TOKO

ATMOSFER TOKO

MEREK BERKELAS

# Tujuan Merancang Tata Ruang Toko

Dalam merancang layout toko, ada empat tujuan yang perlu dipenuhi, yaitu :  
Rancangan harus sesuai kesan dan strategi, **rancangan harus mempengaruhi perilaku konsumen secara positif**, rancangan harus mempertimbangkan biaya dan nilai (peningkatan citra, menciptakan impulse buying, dll), **fleksibel**, & memfasilitasi kaum difabel



Ramah Disabilitas. Starbucks Buka Gerai Bahasa Isyarat Pertama di Indonesia.  
Foto: PR Starbucks

# HAL-HAL YANG PERLU DIPERTIMBANGKAN DALAM PENYUSUNAN TATA RUANG TOKO RITEL

MENGARAHKAN  
KONSUMEN BERKELILING  
TOKO

Pintu masuk dan keluar, teaser produk,  
display produk


MEMUDAHKAN  
KONSUMEN BERKELILING  
TOKO

Letak area & Koridor jalan

MEMUDAHKAN  
KONSUMEN  
MENEMUKAN BARANG

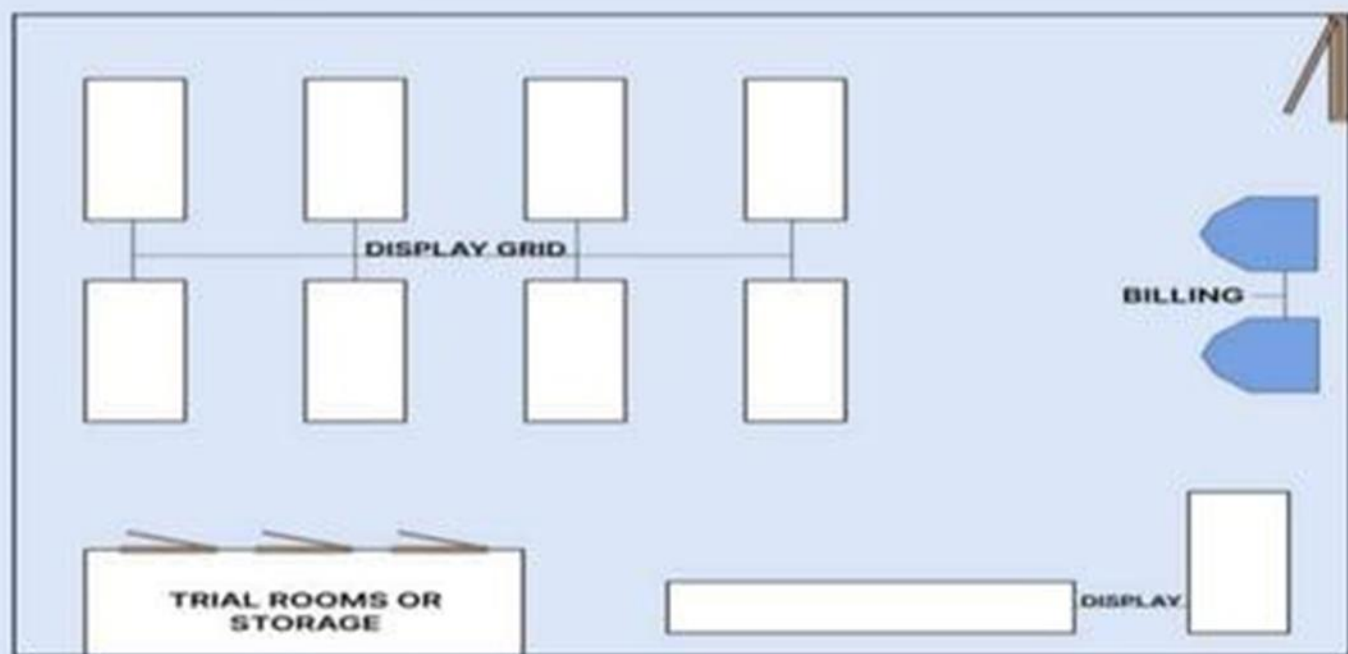
Display produk



A photograph of a metal shopping cart in a grocery store aisle. The cart is in the foreground, slightly out of focus, with a yellow tag attached to its handle. The background shows shelves stocked with various packaged goods, including bags of snacks and boxes, all slightly blurred. A white text box is overlaid on the center of the image.

Penentuan lokasi departemen pada retail harus menggunakan perancangan **planogram** yang baik

## GRID LAYOUT

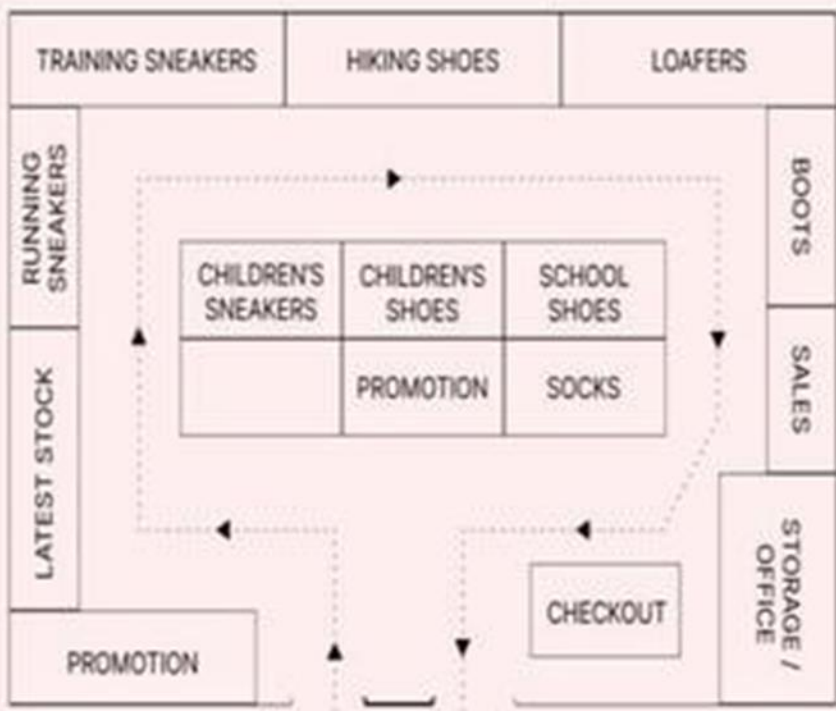


- Basic layout dari hampir semua retail yang ada, terutama untuk supermarket, toko grosir, apotik, toko buku dan lain lain
- Familiar dan dapat diprediksi
- Memudahkan manajemen toko dalam menata barang dan memeriksa barang
- Rak luas dan biaya pembuatan rak tergolong murah
- Konsumen mudah mengambil dan mengembalikan barang ke posisi semula

**Kekurangan : monoton dan jarak pandang keliling konsumen terbatas karena tertutup deretan rak pajangan**

# Curving/Loop (Racetrack) Design (Melengkung)

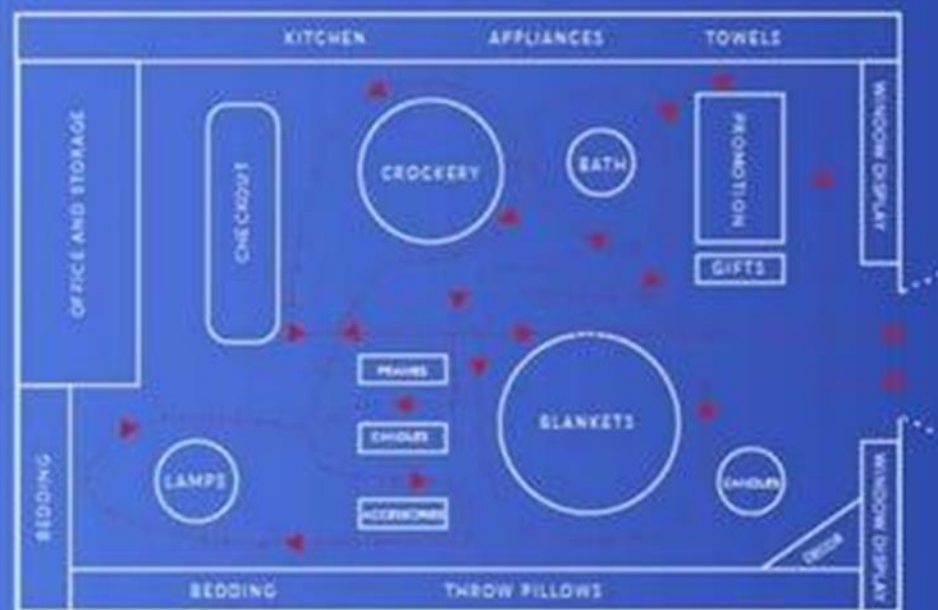
## LOOP LAYOUT



- Konsumen dapat melihat seluruh barang di toko dalam sekali jalan
- Manajemen toko dapat memajang barang dengan lebih terperinci
- Mudah dalam mendesain tema tertentu
- Ada peluang konsumen membeli barang yang bukan ada dalam daftar belanjaan

Kekurangan : **konsumen gampang capek, butuh area & biaya besar, sangat tricky membuat pelanggan tidak bosan**

## FREE-FLOW LAYOUT:

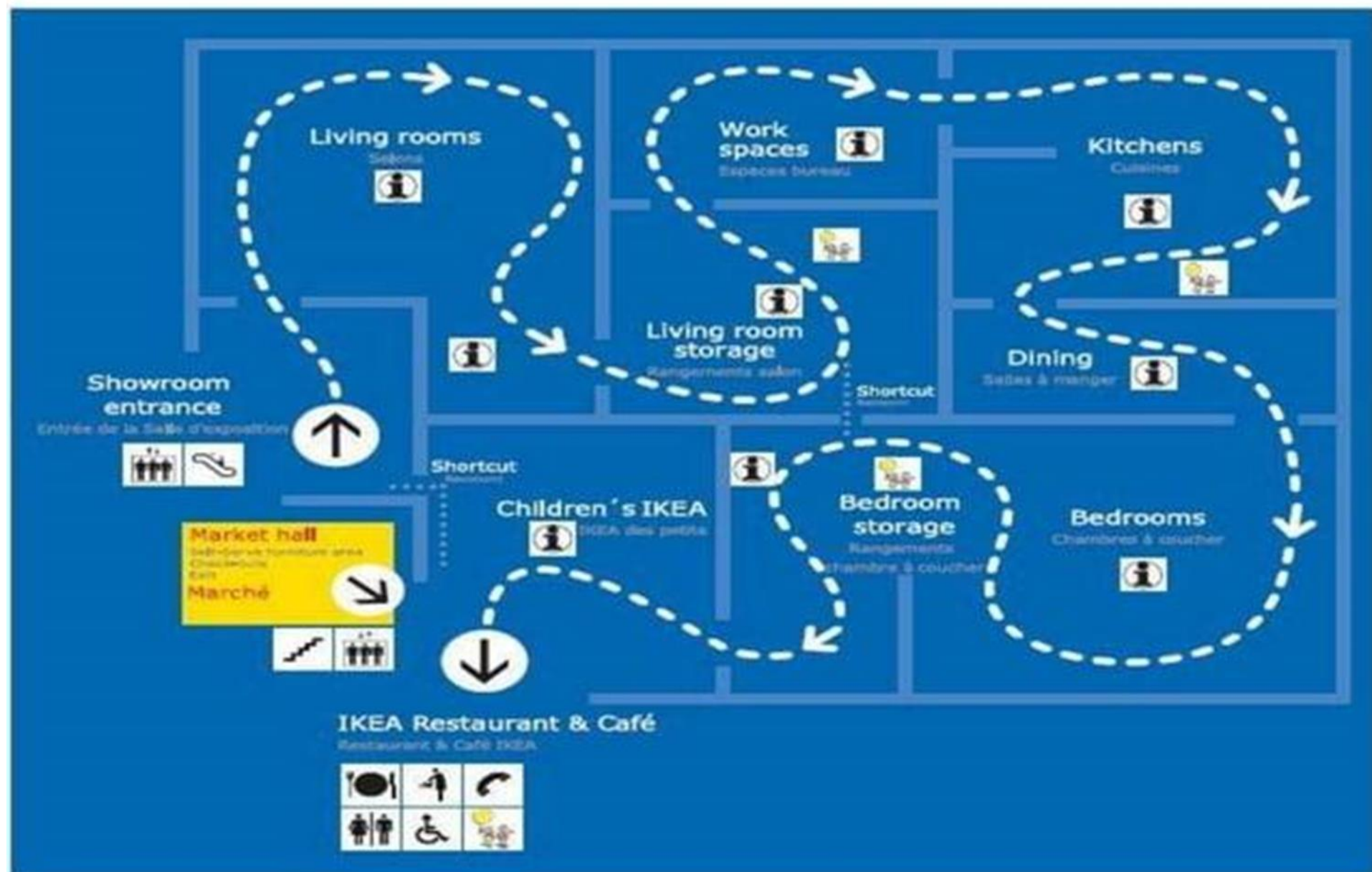


## Free-Flow Layout

- Tidak butuh ruang toko yang besar
- Inovasi dan kreatifitas sangat dibutuhkan
- Biaya desain sesuai kebutuhan
- Memikat konsumen untuk berkunjung dan mengeksplorasi isi toko dengan pajangan yang kreatif
- Biasa digunakan pada ritel fashion

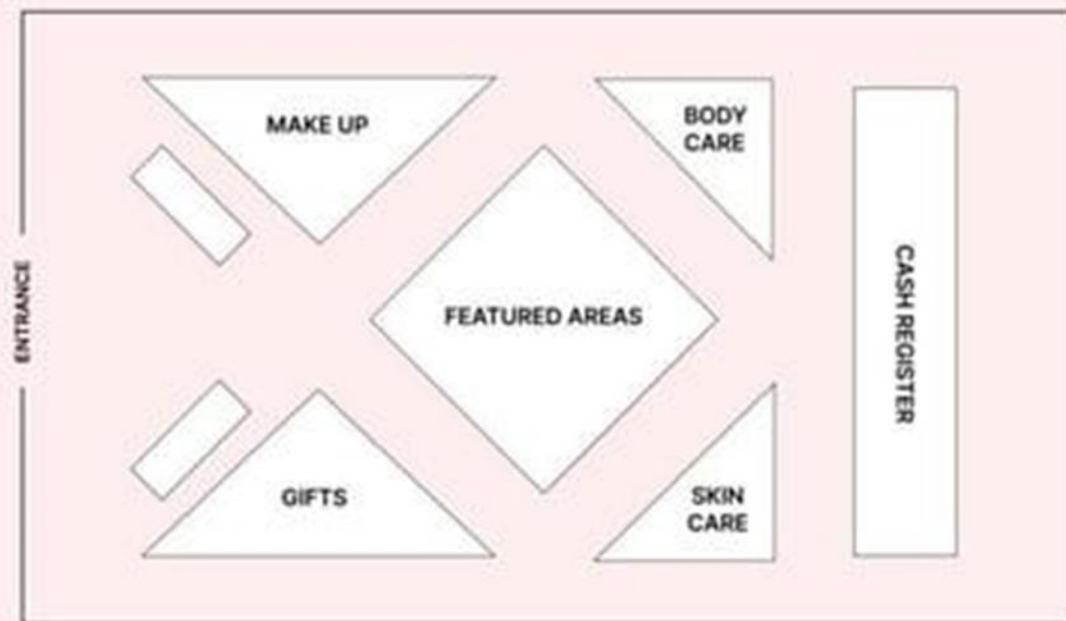
**Kekurangan : apabila owner dan manajemen tidak kreatif, maka toko akan terlihat membosankan dan kurang estetik**

# IKEA "Forced Path" Layout



Cocok untuk toko minimalis atau toko yang menjual produk eksklusif (pakaian karya desainer ternama, sepatu, kosmetik, parfum dan barang lainnya yang eksklusif)

### GEOMETRIC LAYOUT





## Feature Areas

Daerah di dalam toko yang dirancang untuk menarik perhatian pelanggan yang meliputi:

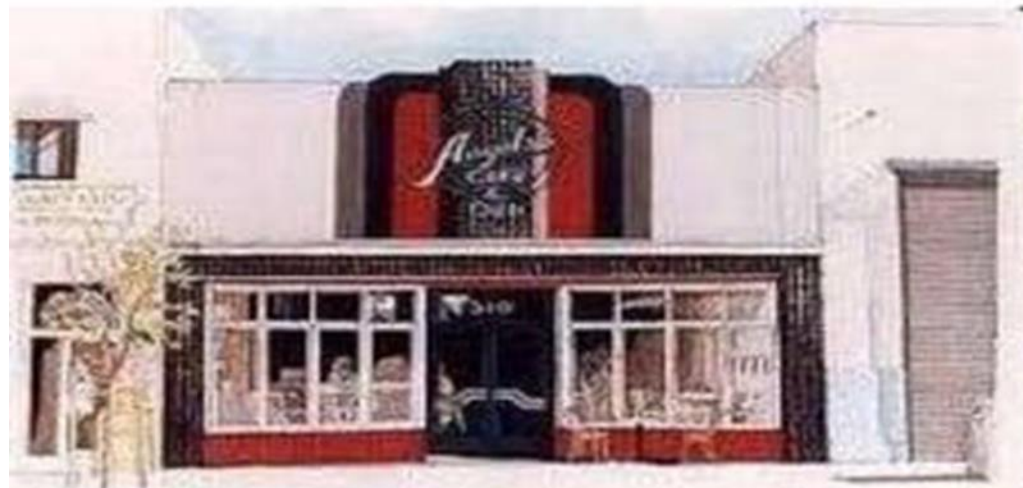
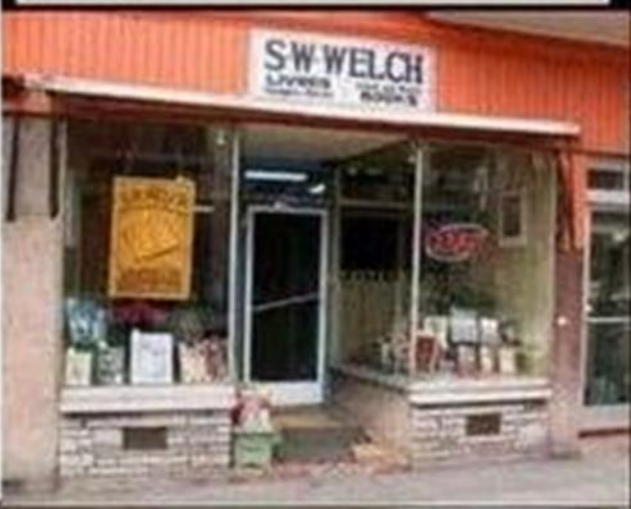
- **End caps** – Display menarik yang terletak di ujung Lorong untuk menarik perhatian konsumen
- **Area promosi**
- **Perlengkapan dan patung-patung**
- **Jendela**
- **Dinding**
- **Display Point-of-sale (POS) (area display dekat kasir)**
- **Area uji coba produk**

# Penataan produk pada retail



# StoreFront Design

- Dengan jelas mengidentifikasi nama dan sifat umum dari toko
- Berikan beberapa petunjuk mengenai barang dagangan yang ada di dalam
- Termasuk semua signage eksterior
- termasuk jendela-jendela toko - media iklan untuk toko
- penampilan jendela harus sering diubah, menyenangkan / menarik, dan mencerminkan barang dagangan yang ditawarkan di dalam



# Atmospherics

- The design of an environment via:
  - ❑ visual communications
  - ❑ lighting
  - ❑ color
  - ❑ sound
  - ❑ scent

untuk merangsang tanggapan persepsi dan emosi pelanggan dan pada akhirnya mempengaruhi perilaku pembelian mereka



# Visual Communications

- Name, logo and retail identity
- Institutional signage (rambu rambu)
- Directional, departmental and category signage
- Point-of-Sale (POS) Signage
- Lifestyle Graphics



# Lighting

Penting dan merupakan salah satu elemen yang membuat sukses sebuah retail

- Highlight merchandise
- Capture a mood
- Level of light can make a difference



# Sound & Scent

- Sound
  - Music viewed as valuable marketing tool
  - Often customized to customer demographics - AIE (<http://www.aeimusic.com>)
  - Can use volume and tempo for crowd control
- Scent
  - Smell has a large impact on our emotions
  - Victoria Secret, The Magic Kingdom, The Knot Shop
  - Can be administered through time release atomizers or via fragrance-soaked pellets placed on light fixtures



# Color

*Buy*

➤ YELLOW

➤ OPTIMISTIC AND YOUTHFUL  
OFTEN USED TO GRAB  
ATTENTION OF WINDOW  
SHOPPERS

*Buy*

➤ RED

➤ ENERGY  
INCREASES HEART RATE  
CREATES URGENCY  
OFTEN SEEN IN CLEARANCE  
SALES

*Buy*

➤ BLUE

➤ CREATES THE SENSATIONAL OF  
TRUST AND SECURITY  
OFTEN SEEN WITH BANKS AND  
BUSINESSES

*Buy*

➤ GREEN

➤ ASSOCIATED WITH WEALTHY  
THE EASIEST COLOR FOR THE  
EYES TO PROCESS  
USED TO RELAX IN STORES

*Buy*

➤ ORANGE

➤ AGGRESSIVE  
CREATES A CALL TO ACTION:  
SUBSCRIBE, BUY, OR SELL

*Buy*

➤ PINK

➤ ROMANTIC AND FEMININE  
USED TO MARKET PRODUCTS  
TO WOMAN AND YOUNG GIRLS

*Buy*

➤ BLACK

➤ POWERFUL AND SLEEK  
USED TO MARKET LUXURY  
PRODUCTS

*Buy*

➤ PURPLE

➤ IS USED TO SOOTHE & CALM  
OFTEN SEEN IN BEAUTY OR  
ANTI-AGING PRODUCTS

**SELAMAT MERANCANG DAN BUAT PROGRAM RUANG**