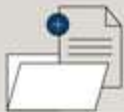




PELATIHAN AUTOCAD BASIC DAN
MENGENAL GENERAL ARRANGEMENT (GA)
DRAWING PADA DOKUMEN PROYEK

TRAINING AUTOCAD



Mengenal Plan Arrangement 2.7



MATERI

1. Perkenalan aplikasi Autodesk Autocad
2. Setting awal sebelum menggunakan Autocad
3. Mengenal Basic Tools (Draw, Modify, Dll)
4. Mengatur Layer berdasarkan kebutuhan
5. Mengatur Annotation (Text, Dimension, Leader) sesuai kegunaannya
6. Mengenal Etiket Kerja
7. Mengenal General Arragment Drawing
8. Cara Plot / Print Gambar kerja

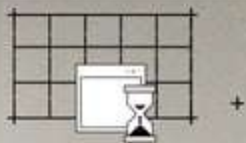
- □ ×

1

AUTODESK AUTOCAD

AutoCAD adalah perangkat lunak komputer CAD untuk menggambar 2 dimensi dan 3 dimensi yang dikembangkan oleh Autodesk. Keluarga produk AutoCAD, secara keseluruhan, adalah software CAD yang paling banyak digunakan di dunia. AutoCAD banyak digunakan oleh insinyur sipil, land developers, arsitek, insinyur mesin, desainer interior dan lain-lain.





TAMPILAN AUTOCAD



1. Menu Bar
2. Tools Bar
3. Command Line
4. Display
5. Croshair / Kursor





SETTINGAN Awal

Setingan awal meliputi :

1. Membuat Lembar kerja baru / New Sheet
2. Pengaturan Unit / Satuan
3. Save File / Open File



3 BASIC Tools

Mempelajari dan mengaplikasikan Basic Tools yang meliputi :

1. Tools Draw (line, Polyline, Circle, Arc, dll)
2. Modify (Move, Copy, Trim, dll)
3. Annotation (Text, Dimensi)





4 LAYER

Mempelajari dan mengaplikasikan garis sesuai dengan kebutuhan dan Kegunaannya.



5

ANNOTATION / dimension style

Mempelajari Pengaturan Dimension style sesuai dengan kebutuhan dan Kegunaannya.



6

ETIKET



JUDUL
GAMBAR

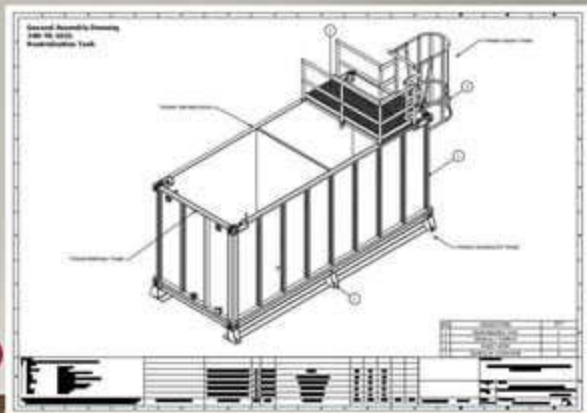
Etiket / kepala gambar adalah bentuk dari bagian dari sebuah gambar yang dimana akan memuat berbagai macam bentuk data maupun informasi yang ada dari sebuah gambar tersebut.



7

- □ ×

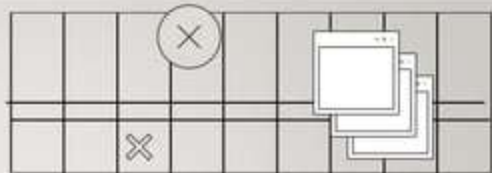
GENERAL ARRANGMENT DRAWING



GA (general arrangement) atau Rencana umum dari suatu Desain dapat didefinisikan sebagai penentuan dari desain untuk segala kegiatan (fungsi) dan peralatan yang dibutuhkan sesuai dengan letak dan jalan untuk mencapai ruangan tersebut.

SEHINGGA DARI BATASAN DIATAS, ADA 4 LANGKAH YANG HARUS DIKERJAKAN, YAITU :

- MENETAPKAN RUANGAN UTAMA.
- MENETAPKAN BATAS.
- BATAS DARI SETIAP RUANGAN.
- MEMILIH DAN MENEMPATKAN PERLENGKAPAN DAN PERALATAN DALAM BATAS DARI RUANGAN TERSEBUT.
- MENYEDIAKAN JALAN UNTUK MENUJU RUANGAN TERSEBUT.



THANKS

For your attentions

