

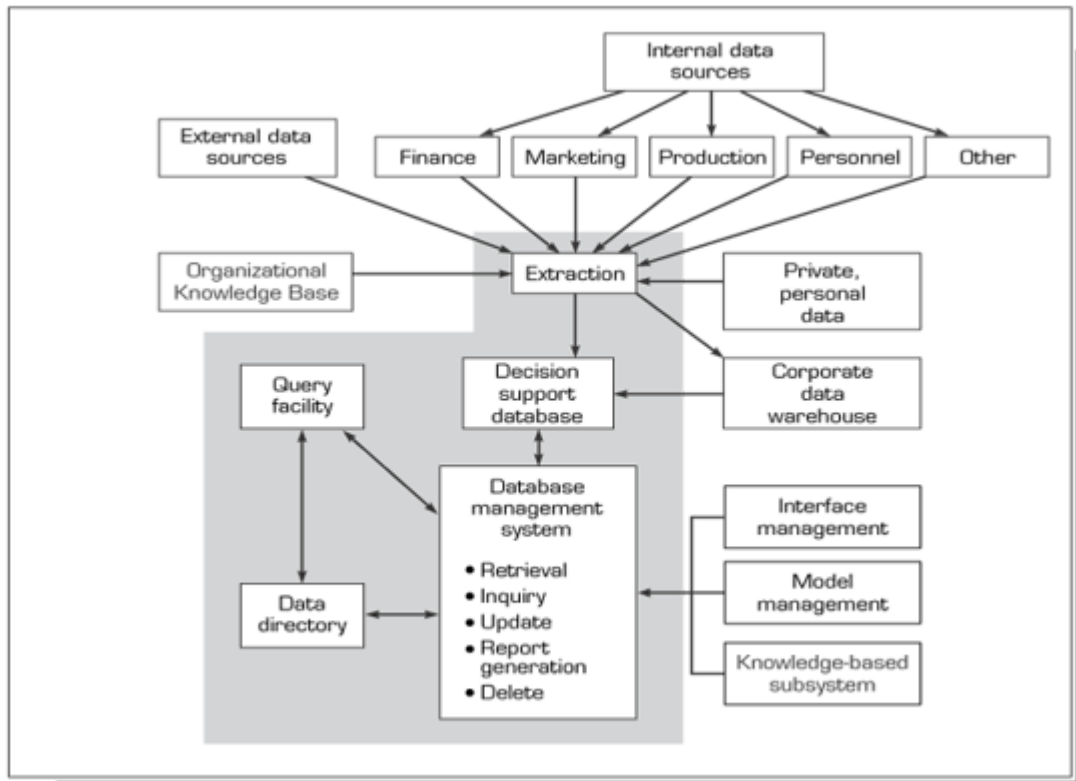


**SOAL UJIAN TENGAH SEMESTER GENAP, TA. 2024/2025**

<b>MATA KULIAH</b>	<b>: Decision support Systems</b>	<b>DOSEN</b>	<b>: Dr. REFI ARIOEN STP., MTA</b>
<b>Program Studi</b>	<b>: MTI</b>	<b>WAKTU</b>	<b>:</b>
<b>KELAS</b>	<b>: 2MTI</b>	<b>SIFAT</b>	<b>: Take Home Exam</b>
<b>TANGGAL</b>	<b>: 10 MEI 2025</b>	<b>KET</b>	<b>: -</b>

**Kerjakan soal-soal dibawah ini!**

1. Berikan contoh implementasi data warehousing di sektor industri tertentu. Apa manfaat yang diperoleh?.
2. Jelaskan apa yang dimaksud dengan kecerdasan buatan (artificial intelligence). Kemudian berikan penjelasan penerapannya pada aplikasi (pilih salah satu saja) di bidang berikut: perdagangan, keuangan, kesehatan, transportasi, game dan hiburan, penerbangan dan militer.
3. Apa yang ketahui tentang kecerdasan Bisnis (*Business Intelligence*) dan jelaskan pula keterkaitannya dengan *Data Warehouse* dan *Data Mining* ?
4. DSS merupakan sistem yang dirancang untuk mendukung pengambilan keputusan dalam masalah setengah terstruktur sampai dengan tidak terstruktur. Salah satu komponen yang penting dari *DSS* adalah *Database Management System* yang meliputi *interface*, model, dan *knowledge management subsystem* seperti yang ditunjukkan oleh Gambar 2 berikut ini. Berdasarkan Gambar 2 jelaskan Struktur dari *Data Management Subsystem* berikut.



Gambar 2. *The Structure of Data Management Subsystem*

5. *Data warehouse* adalah basis data yang menyimpan data sekarang dan data masa lalu yang berasal dari berbagai sistem operasional dan sumber yang lain (sumber eksternal), sementara OLTP adalah sistem yang berorientasi proses yang memproses transaksi secara langsung melalui komputer yang terhubung dalam jaringan. Sebutkan dan jelaskan perbedaan antara *Data warehouse* dan OLTP!

**Catatan dikumpulkan paling lambat tanggal 17 Mei 2025 (Sabtu) jam 12.00**