

PINJAMAN YANG DITERIMA

1. Pinjaman jangka panjang bank lain
2. Pinjaman L/N yang disalurkan pada bank pemerintah untuk diteruskan pada bank lain .
3. Obligasi
4. Pembiayaan bersama suatu proyek

Pinjaman dari bank lain dapat berupa :

1. Obligasi
2. Deposito
3. Commercial Paper

Contoh : (Pinjaman Jangka Panjang Bank lainnya)

- Bank Bali memutuskan untuk meminjam dana dari BNI 46 dengan menerbitkan Sertifikat deposito jangka waktu 2 tahun senilai Rp 10 Milyar suku bunga 15% dana diterima dalam bentuk rek giro BNI .

Jurnal :BALI

D = GIRO Bank lain - BNI46RP 10.000.000.000

K = Pinjaman yg diterima

Sertifikat deposito 2 thRP 10.000.000.000

Pembayaran Bunga :

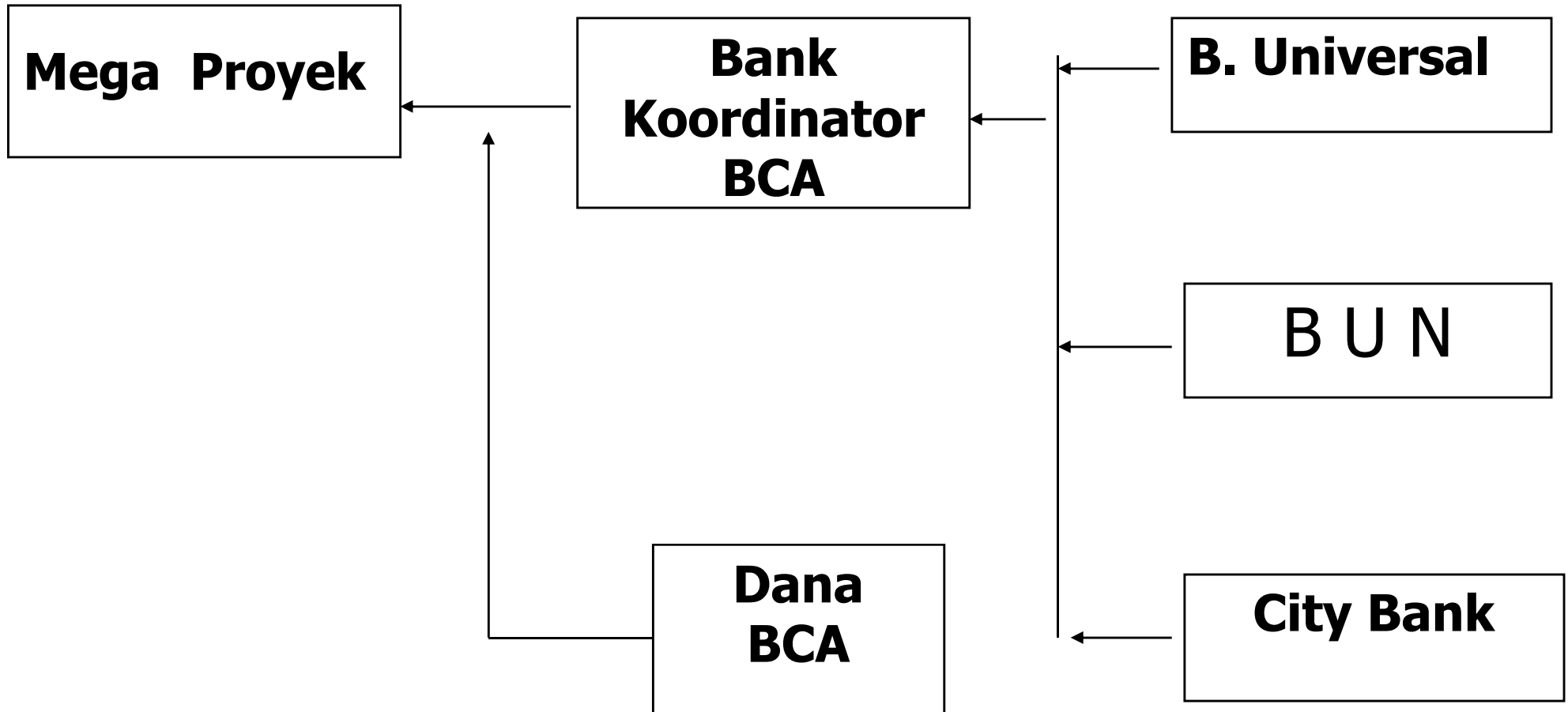
D = Biaya bunga SD Rp 1.500.000.000

K = Giro Bank lain -giro BNI..... Rp 1.500.000.000

Pembiayaan Bersama :

Pinjaman pembiayaan bersama dimana bank koordinator bertanggung jawab penuh atas resiko pemberian kredit dan membayar bunga atas bank pemberi pinjaman .

SKEMA PEMBIAYAAN BERSAMA



Contoh :

BCA membiayai Mega Proyek dengan nilai Rp 400 milyar, untuk pelaksanaannya ada tiga bank yang bersedia memberikan pinjaman yaitu B. Universal, BUN dan City Bank

D =	Rek giro universal	Rp	100.000.000.000
D =	Rek giro BUN	Rp	100.000.000.000
D =	Rek giro city bank	Rp	100.000.000.000
K =	Pinjaman diterima pembiayaan bersama	Rp	300.000.000.000

Kewajiban Lain - lain

Pos kewajiban ini menampung selain dari sumber dana yang dihimpun , kewajiban ini berupa :

pendapatan diterima dimuka

- Selisih diterima dimuka
- Biaya accrual

Contoh :

BCA menempatkan dananya dalam bentuk SD Rp 100.000. Bunga 12 % untuk 6 bulan, bunga dibayar dimuka .

Jurnal :

- D = Bank lain SD Rp 100.000.000
- K = Bunga SD DD Rp 6.000.000
- K = Rek giro BI Rp 94.000.000

$$100.000.000 \times 12\% \times 6/12 = \text{Rp } 6.000.000$$

Alokasi perbulan :

- D = bunga SD DD Rp 1.000.000
- K = pendapatan bunga SD Rp 1.000.000

- **Pinjaman Sub Ordinasasi yaitu :**

Pinjaman yang diperoleh berdasarkan suatu perjanjian antara bank dengan pihak lain yang hanya dilunasi bila bank dapat / sudah memenuhi persyaratan tersebut .

- **Modal Pinjaman yaitu :**

Pinjaman yang didukung oleh instrumen (capital note, loan stock, warkat lainnya) dan mempunyai sifat seperti modal .

Ciri – ciri modal pinjaman :

1. Tidak dijamin oleh bank penerbit (issuer) an sifatnya dipersamakan dengan modal (subordinate) serta dibayar penuh .
2. Tidak dapat ditarik atas inisiatif pemilik (pemegang capial note).
3. Mempunyai kedudukan yang sama dengan modal dalam kondisi kerugian bank melebihi laba ditahan dan cadangan – caangan termasuk modal inti meskipun bank belum dilikwidasi .
4. pembayaran bunga dapat ditangguhkan bila bank dalam keadaan rugi atau laba tidak mencukupi untuk membayar bunga .

Pengungkapan Dalam Laporan Keuangan Tentang Modal Pinjaman

1. Persyaratan Modal Pinjaman
2. Jumlah Lembar
3. Nama Pemegang / pemilik modal pinjaman
4. Hak dan Kewajiban bank dan hak / kewajiban pemegang wakat modal pinjaman .

Call money yaitu : Pinjaman uang dalam jangka waktu pendek untuk memecahkan kesukaran likwidasi sementara (pada waktu kliring).

Deposito on call yaitu : Hampir sama dengan call money tetapi transaksinya dilakukan sebelum kliring .