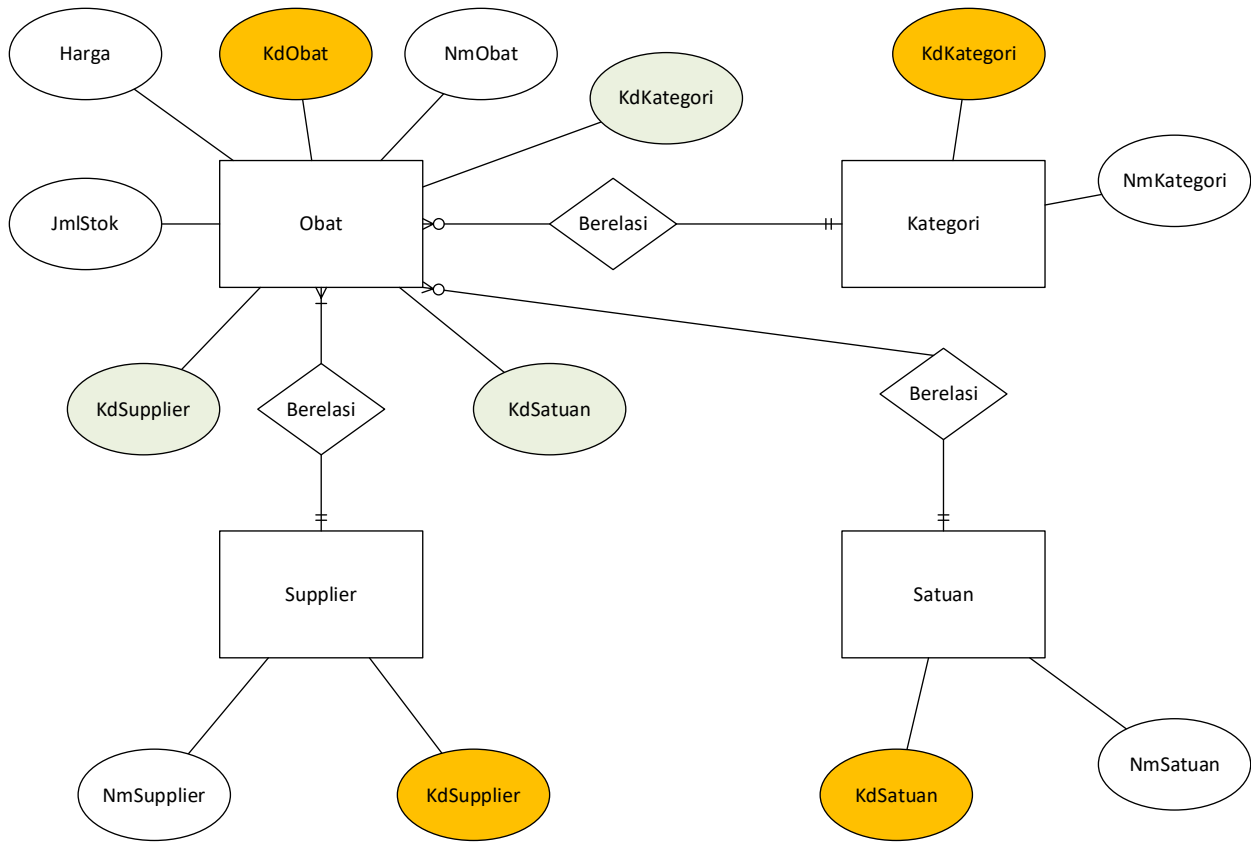



ERD Daftar Persediaan Obat:

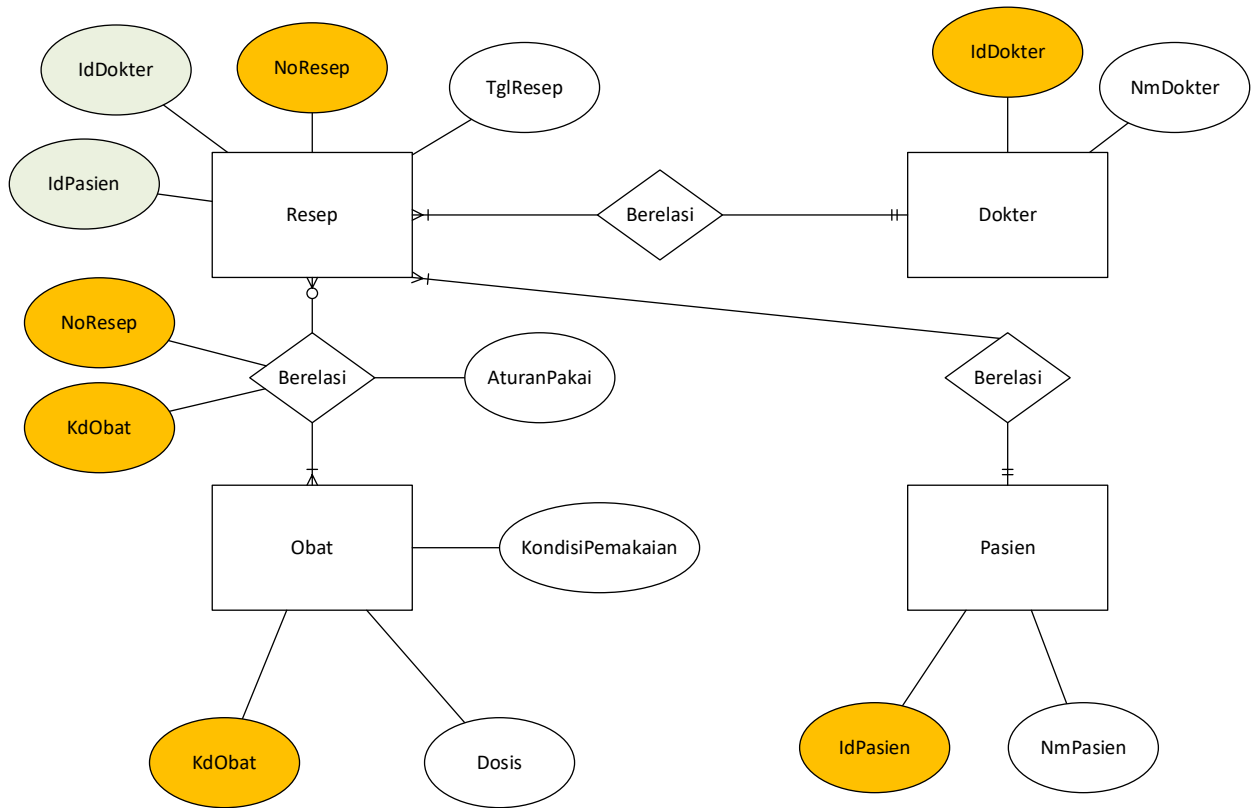


Keterangan:

 → Identifier/Primary Key

 → Foreign Key

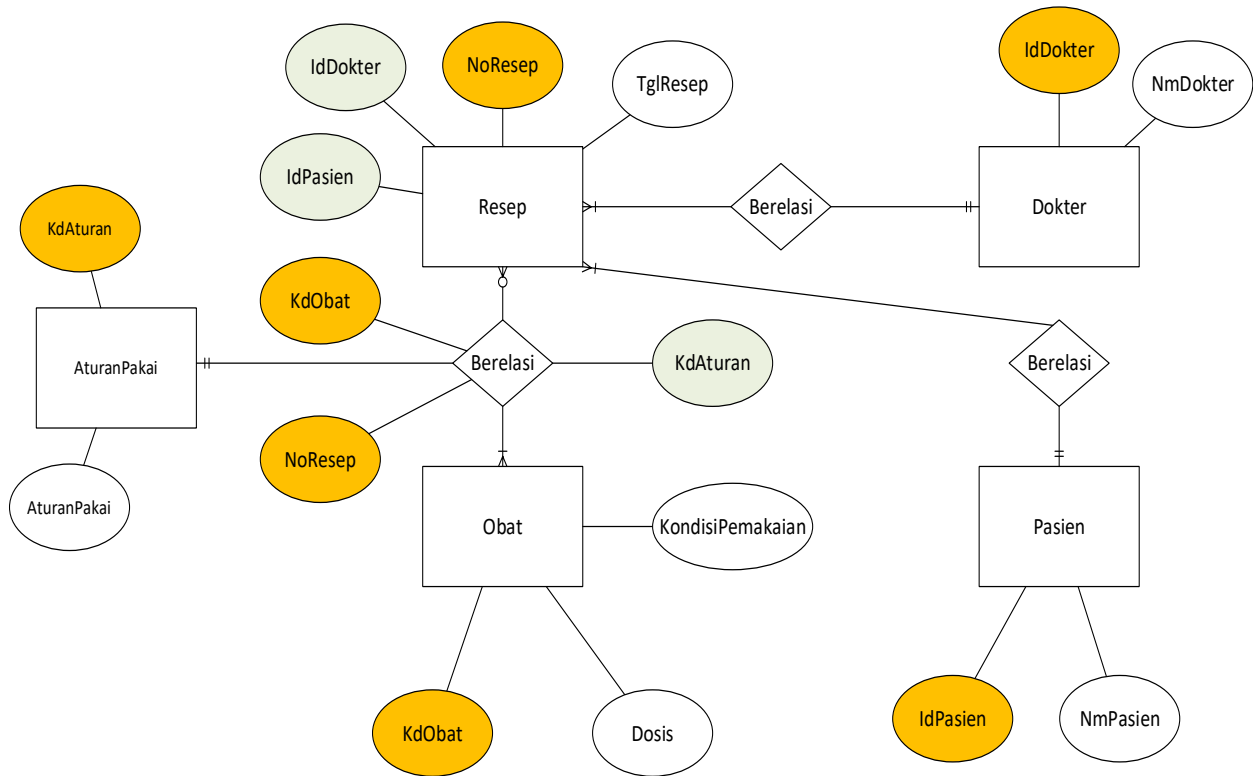
ERD Resep Dokter (Versi Standar – Enterprise Data Model):



Keterangan:

NoResep + KdObat → Composite Key

ERD Resep Dokter (Versi Pengembangan – Enterprise Data Model):



Keterangan:

Pengembangan dilakukan dengan menjadikan aturan pakai sebagai entitas dengan tujuan meningkatkan *space performance* (penghematan ruang penyimpanan).