

ANALISIS SWOT DAN TEAM BUILDING

ANALISIS SWOT

- Merupakan suatu teknik yang digunakan untuk mengidentifikasi kekuatan, kelemahan, peluang dan ancaman untuk bisnis ataupun proyek tertentu.
- SWOT adalah singkatan dari strengths (kekuatan), weaknesses (kelemahan), opportunities (peluang), dan threats (ancaman).

Why is a SWOT analysis important?



Identifies areas that could be improved



Identifies areas of opportunity



Identifies areas that could be at risk

Faktor Analisis SWOT

INTERNAL	
STRENGTHS	WEAKNESSES
Each internal factor as your business strength	Each internal factor as your business weakness
EXTERNAL	
OPPORTUNITIES	THREATS
Each internal factor as your business opportunities	Each internal factor as your business threats



LANGKAH MENEMUKAN IDE BISNIS STARTUP



06. Mengevaluasi Langkah 5 dan mengulangi

01. Memahami Perilaku Pasar/Konsumen/Calon Pengguna

02. Mencari Solusi-Solusi yang memungkinkan



03. Menentukan Solusi Yang Tepat & Nyata



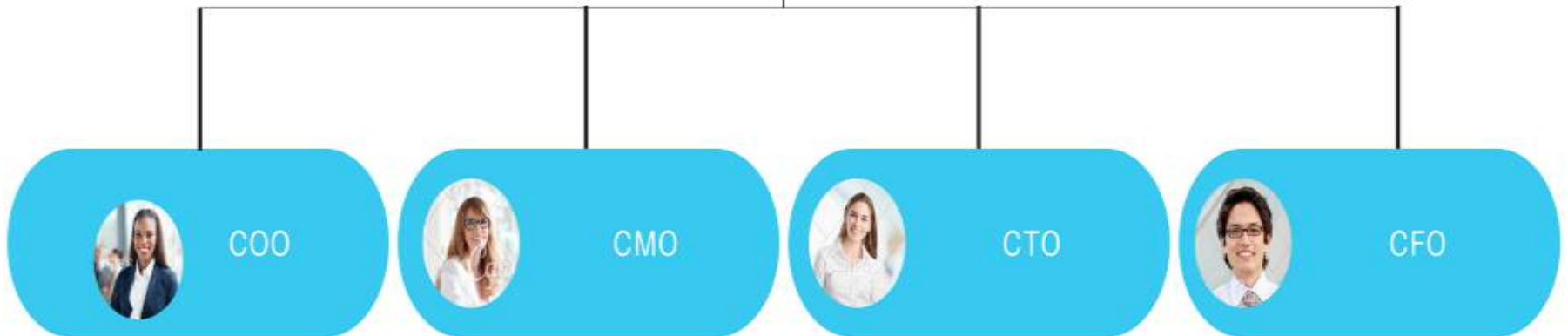
04. Menggambar Rancangan, Tampilan atau Alur Interaksi

05. Melakukan Ujicoba Langsung Ke Pengguna



MEMBANGUN TEAM

Organizational Chart





PEOPLE DEVELOPMENT

INPUT

PROCESS

OUTPUT

TERIMAKASIH