

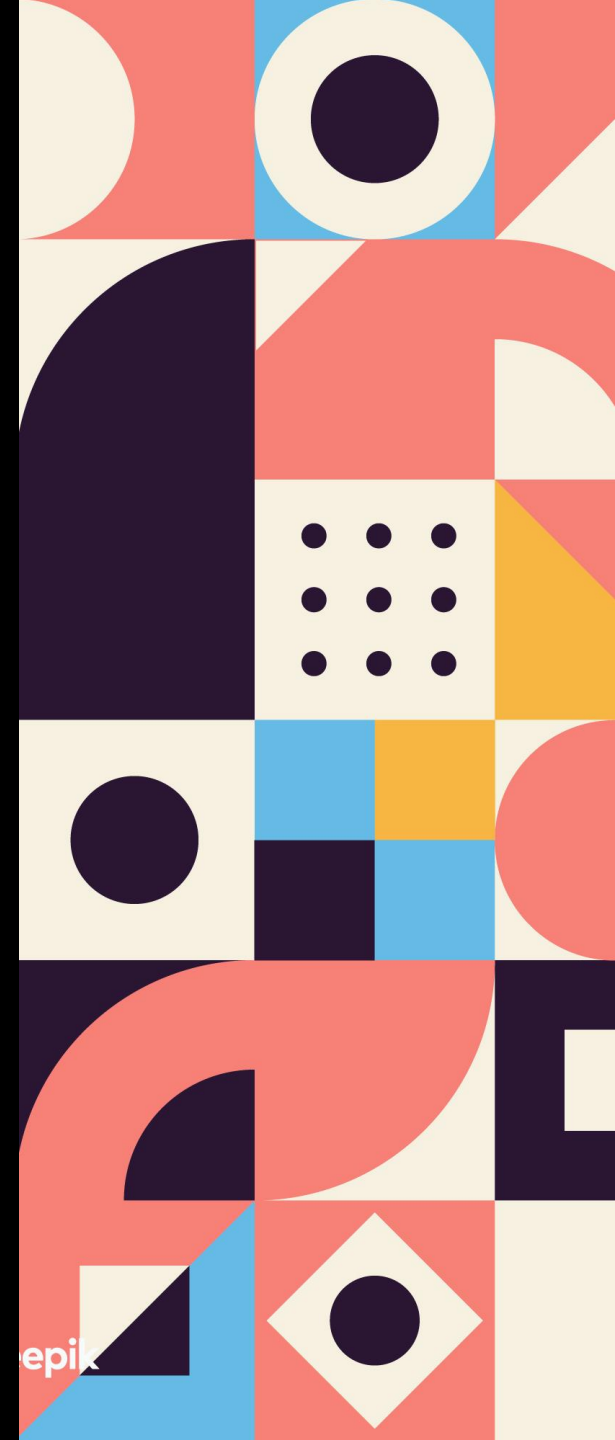
Garis

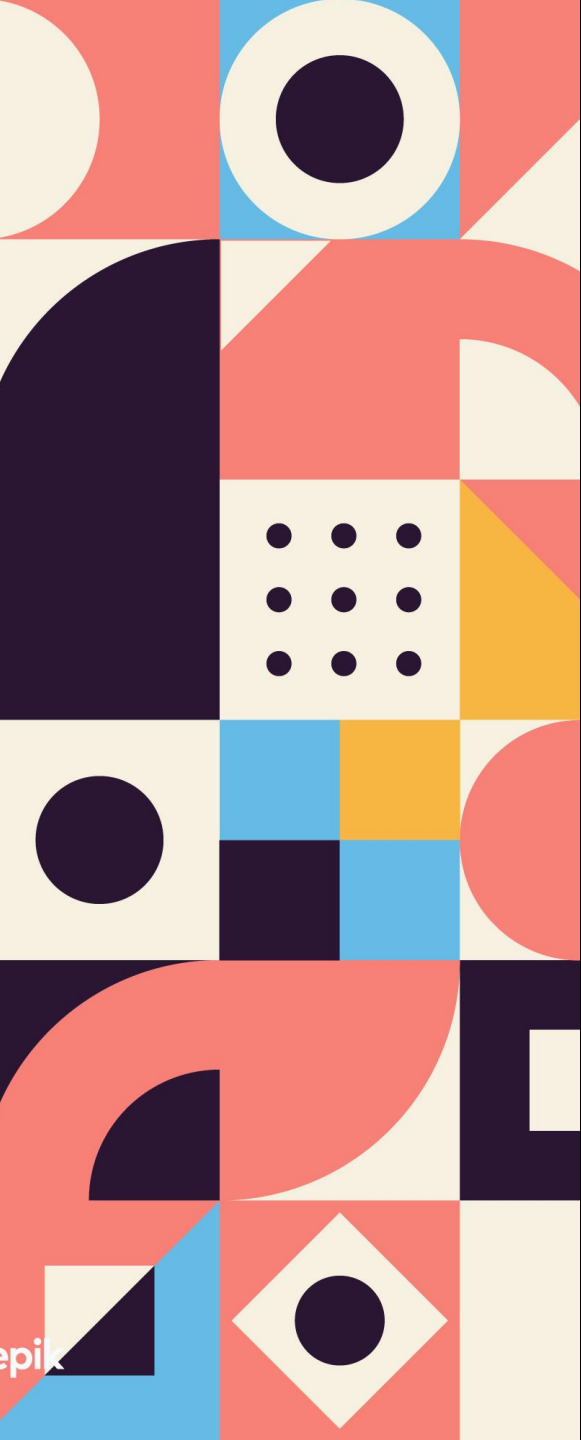
Oleh : Ade Moussadecq, S.Pd., M.Sn

Introduction

Garis merupakan elemen dasar dalam seni rupa dan desain yang mengandung arti lebih dari sekedar goresan, karena garis dengan iramanya dapat menimbulkan suatu kesan dalam mewujudkan bentuk atau visual.

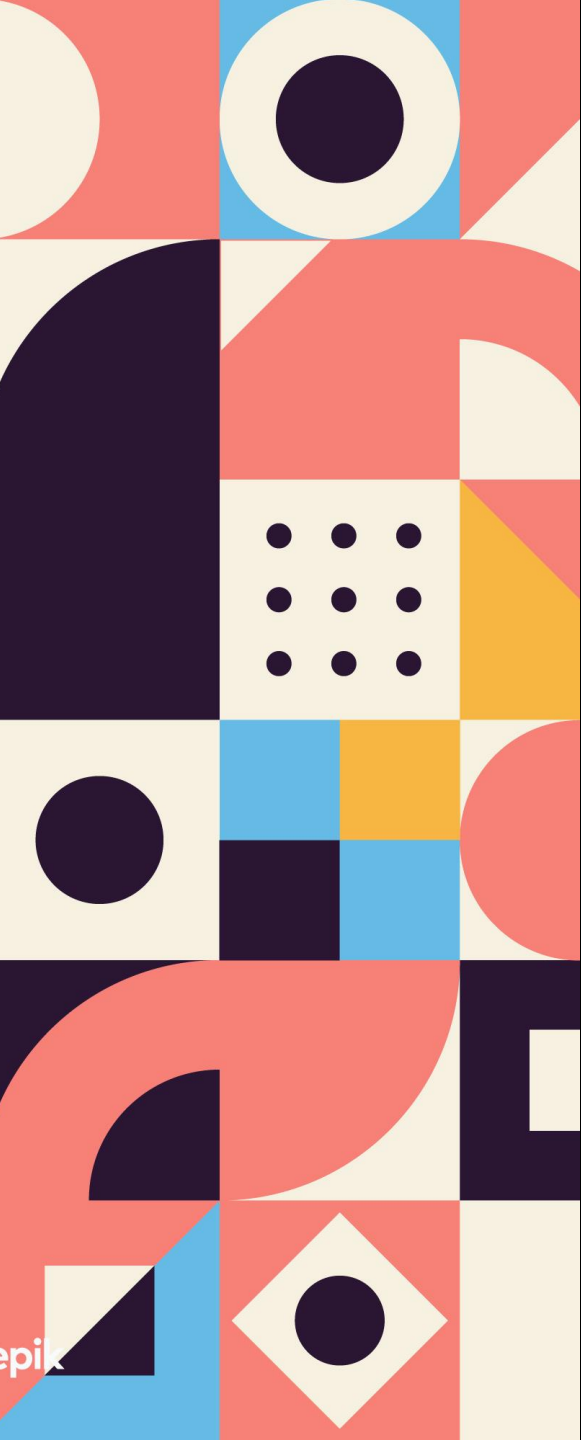
Secara sederhana garis merupakan suatu elemen penting yang mampu menciptakan visual/ bentuk.





Djelantik (2001: 20) menyebutkan :

Garis bisa disusun sedemikian rupa sehingga menimbulkan ilusi pada pengamat, yakni “kesan buatan”. Membuat persepsi yang diterima sang pengamat lain dari pada yang sesungguhnya.



Sifat-sifat garis sesuai dengan iramanya :

- Garis lurus memberi kesan kaku
- Garis lengkung memberi kesan luwes dan lemah lembut.

Menurut Blake, (dalam Soedarso Sp., 2000 : 20) :

Semakin nyata,tajam dan kuat sebuah garis maka semakin sempurna visualisasi yang diwujudkan. Jika garis tersebut kurang tajam, menandakan lemahnya imajinasi dari sipembuat visual tersebut.



Latihan Membuat Garis

Tujuan :

Melatih kelenturan tangan dalam menggambar

Melatih ketelitian dalam mewujudkan visual.

Melatih kesabaran dalam perancangan karya visual.

