

**GAMBAR
KONSTRUKSI
(APLIKASI CAD 2D)**

Andi Wahyu Zulkifli Yusuf, S. Ds., M. Ds

PENCETAKAN GAMBAR

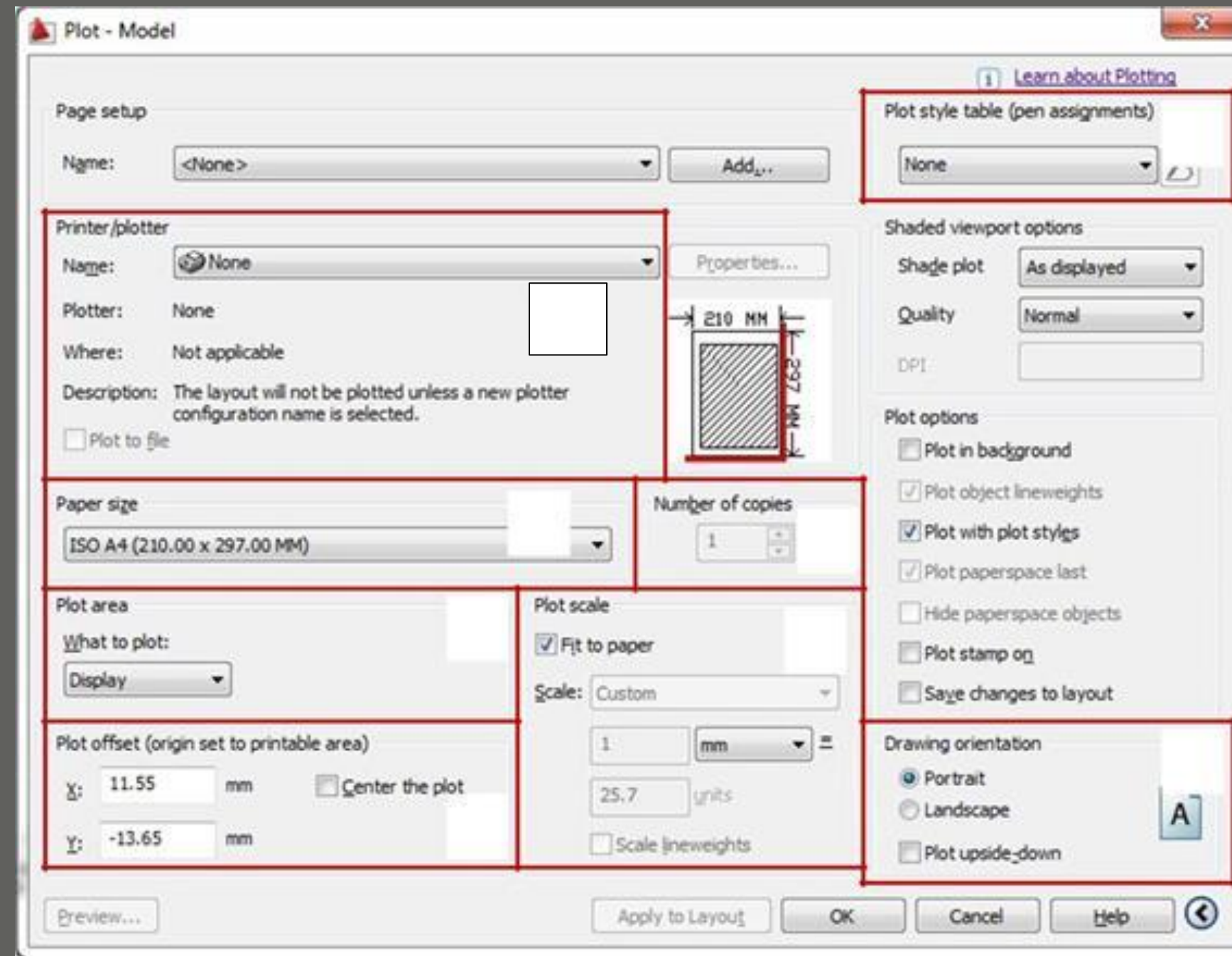
Setelah gambar berada di dalam kop, maka gambar bisa langsung dicetak (plot). Gambar yang akan dicetak mempunyai skala 1:50. Langkah-langkah mencetak gambar pada AutoCAD adalah sebagai berikut :

*Aktifkan perintah plot dengan cara tekan tombol **CTRL + P** atau klik menu **File**, pilih **Plot**.*

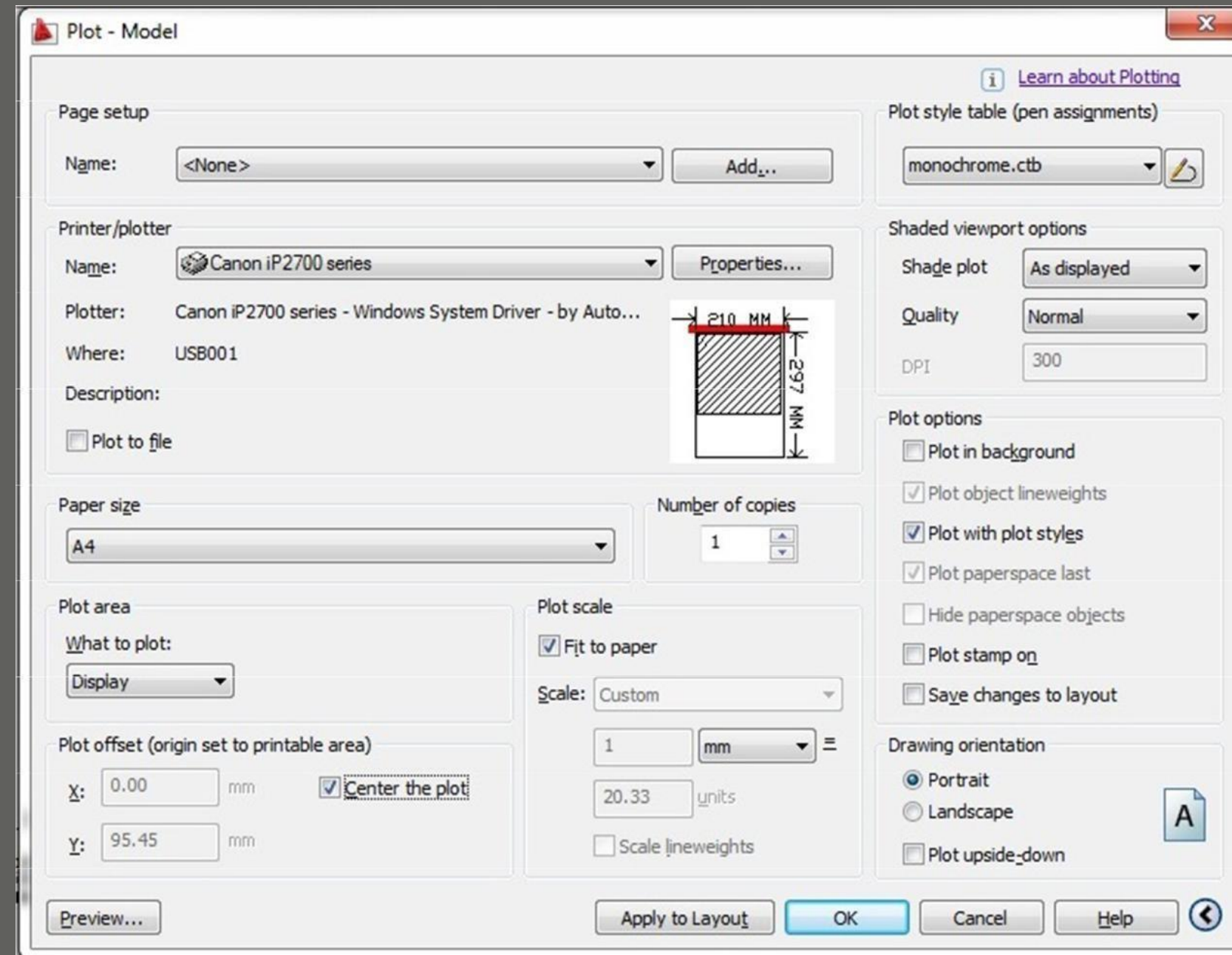
Langkah-langkah pengaturan sebelum mencetak (plotting) gambar:

- 1. Printer/plotter, pilih nama printer yang digunakan untuk mencetak gambar.*
- 2. Paper size, pilih ukuran kertas yang akan digunakan.*
- 3. Plot offset (origin set to printable area), untuk menentukan letak gambar terhadap kertas, beri tanda centang pada pilihan Center the plot.*
- 4. Drawing orientation, untuk mengatur posisi kertas, apakah potrait atau landscape.*
- 5. Plot style table (pen assignments), untuk mengatur warna hasil cetakan (hitam putih / warna), untuk hitam putih pilih monochrome.ctb, untuk warna pilih None.*
- 6. Number of copies, untuk mengatur penggandaan hasil cetak.*
- 7. Plot scale, untuk mengatur skala hasil cetak, pada kondisi awal beri tanda centang pada pilihan Fit to paper.*
- 8. Plot area, untuk memilih area display AutoCAD yang akan dicetak, ada 4 pilihan yaitu Display, Extends, Limits & Window.*

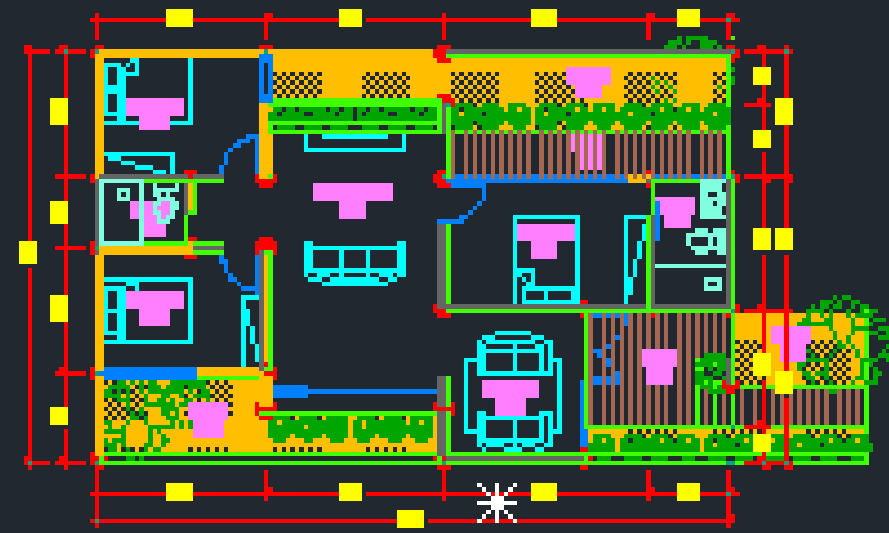
Maka di display akan muncul jendela Plot seperti berikut:



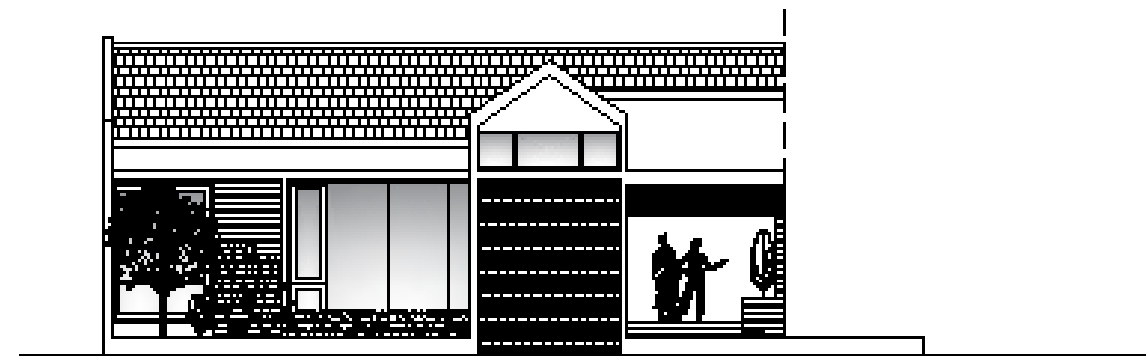
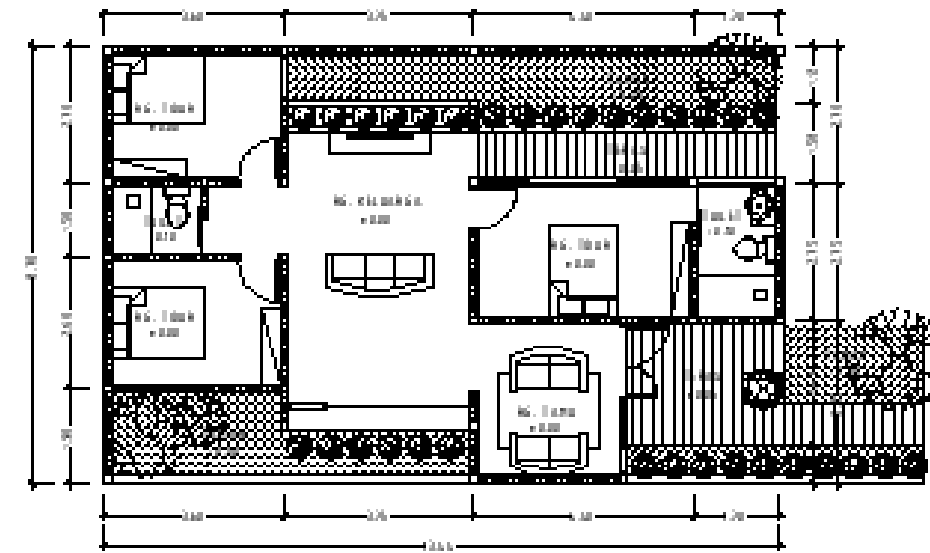
Setelah pengaturan selesai, maka tampilan jendela Plot akan seperti berikut:

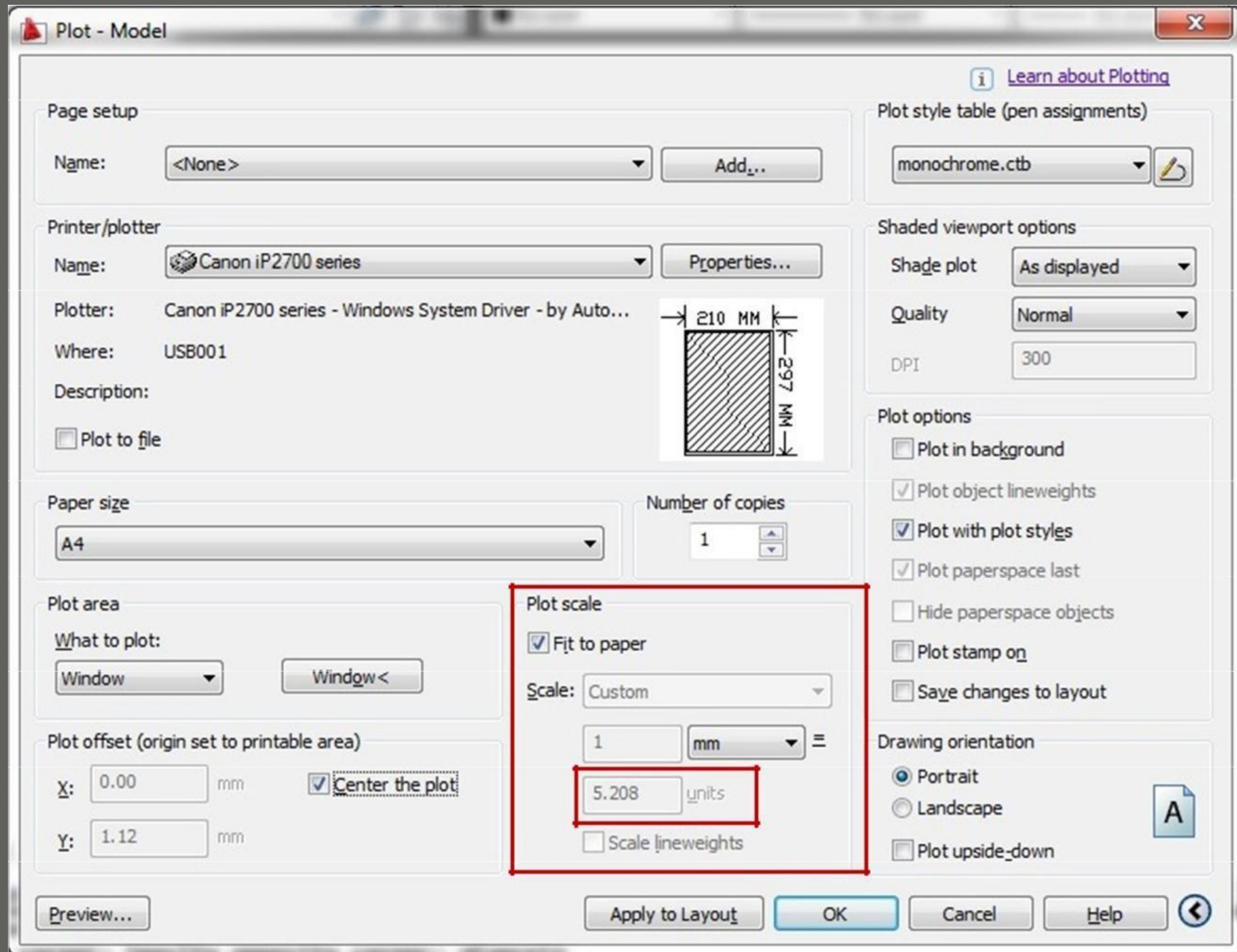


*Selanjutnya adalah memilih gambar yang akan dicetak, caranya adalah pada menu **Plot area**, pilih **Window**. Selanjutnya klik sudut kiri atas kop gambar dan kanan bawah kop gambar (bisa sebaliknya). Seperti pada gambar berikut:*

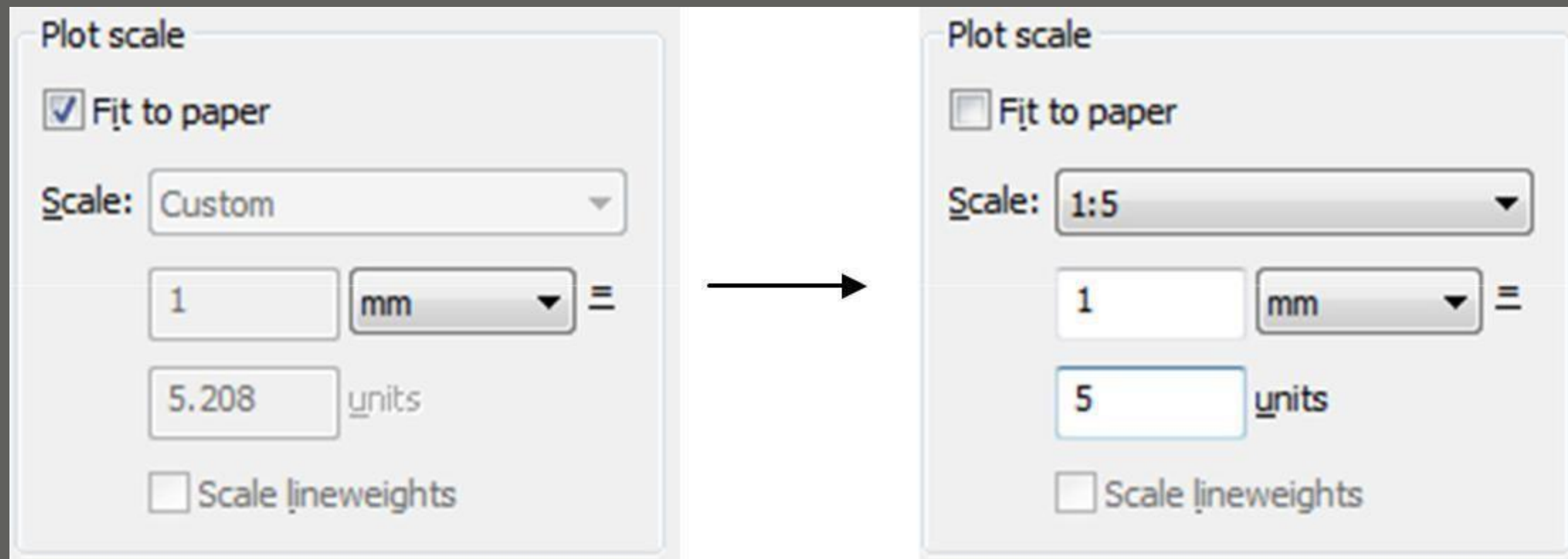


217600.0019





Bisa dilihat pada menu **Plot scale**, angka pada **units** berubah menjadi 5,208. Karena skala gambar 1:50, maka angka pada units harus diubah menjadi 5. Caranya adalah dengan menghilangkan tanda centang pada pilihan **Fit to paper**. Kemudian angka pada **units** diubah manual menjadi 50 bila kita menggambar dalam satuan **milimeter**, diubah menjadi 5 apabila kita menggambar dalam satuan **unit centimeter**.



*Selanjutnya klik icon **Apply to layout** untuk menyimpan pengaturan plotting. Untuk langsung mencetak gambar, klik icon **OK**.*

*Untuk melihat hasil pengaturan plotting sebelum mencetak, klik icon **Preview**. Untuk mencetak gambar dalam tampilan preview, klik kanan pilih **plot**. Untuk keluar dari tampilan preview, tekan tombol **Esc**.*