

ELEMEN PEMBENTUK RUANG

MATA KULIAH KOMPOSISI RUANG

Dina Mariana Sari, S.Ds., M.PWK

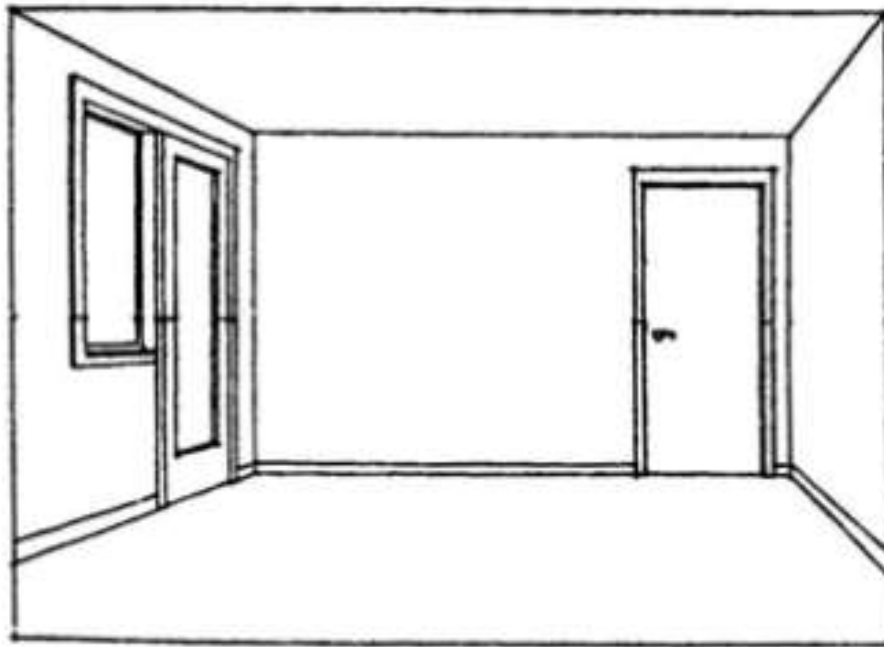
Prinsip desain pada ruang

- a. Proporsi
- b. Skala
- c. Keseimbangan
- d. Harmoni
- e. Kesatuan dan variasi
- f. Irama/ ritme
- g. Aksen dan penekanan

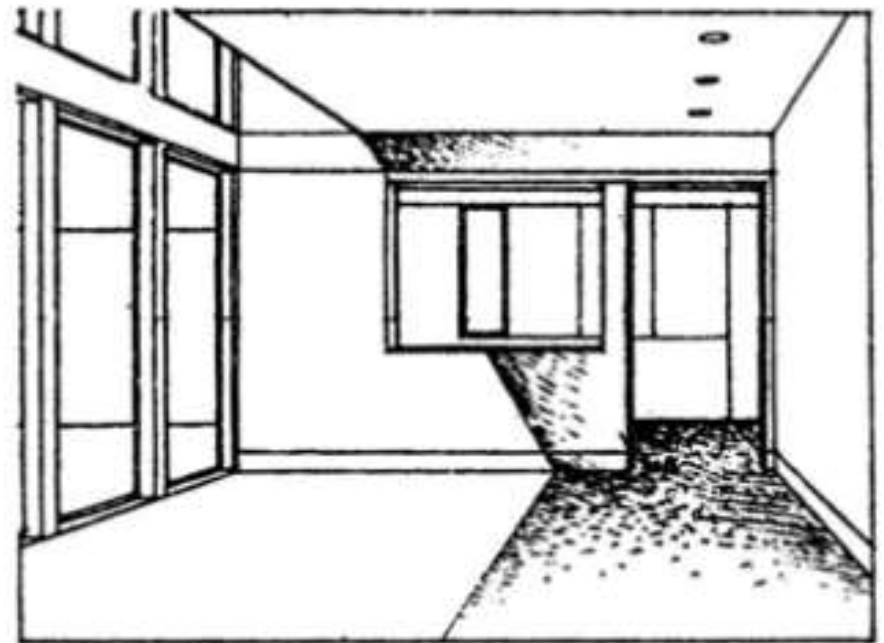
Elemen dari kualitas ruang antara lain adalah :

1. Proporsi
2. Skala
3. Bentuk
4. Warna
5. Tekstur
6. Pola
7. Tingkat ketertutupan
8. Cahaya, dan
9. Pandangan

ELEMEN PEMBENTUK RUANG

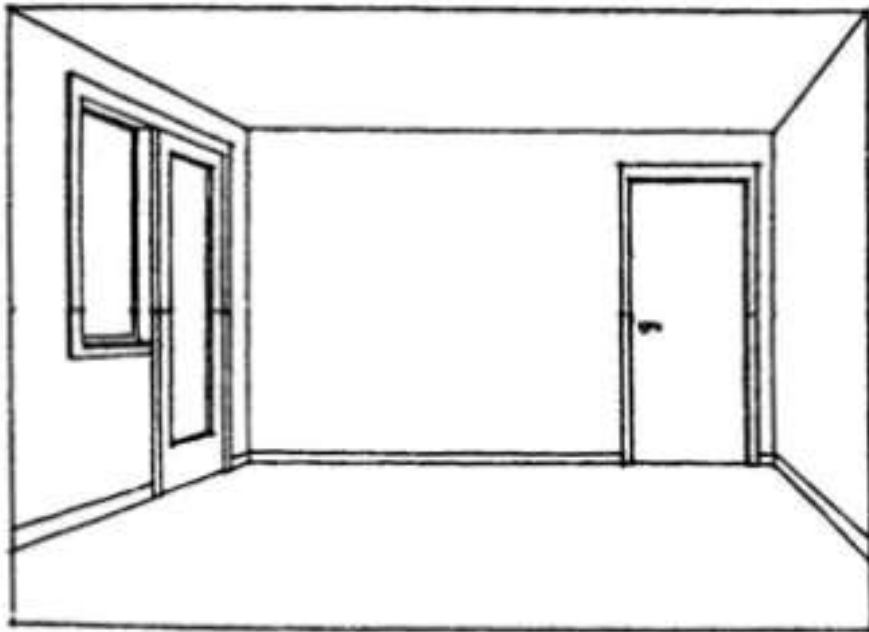


BENTUK DASAR

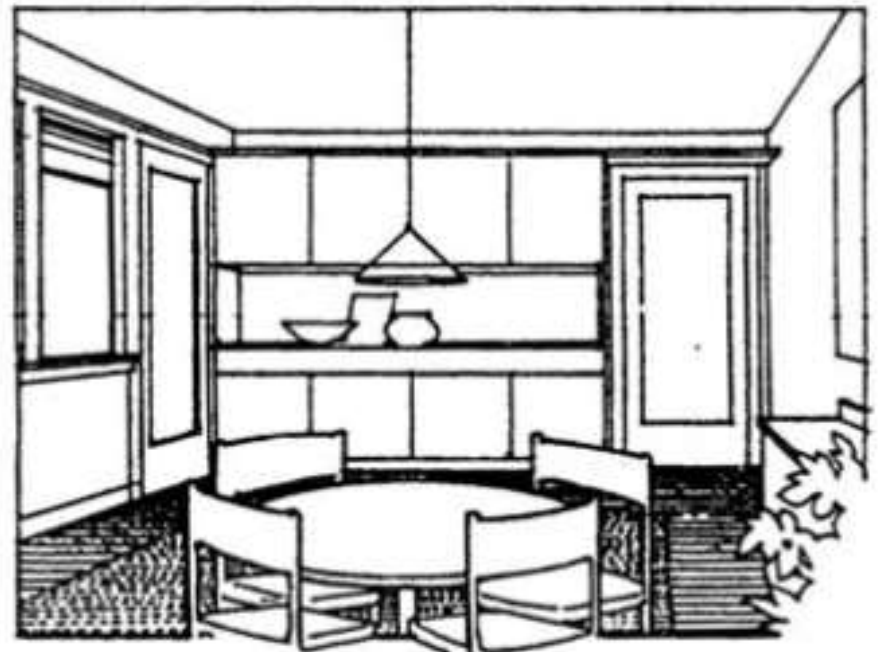


MODIFIKASI ARSITEKTUR

ELEMEN PEMBENTUK RUANG



BENTUK DASAR



ATAU MODIFIKASI DESAIN INTERIOR

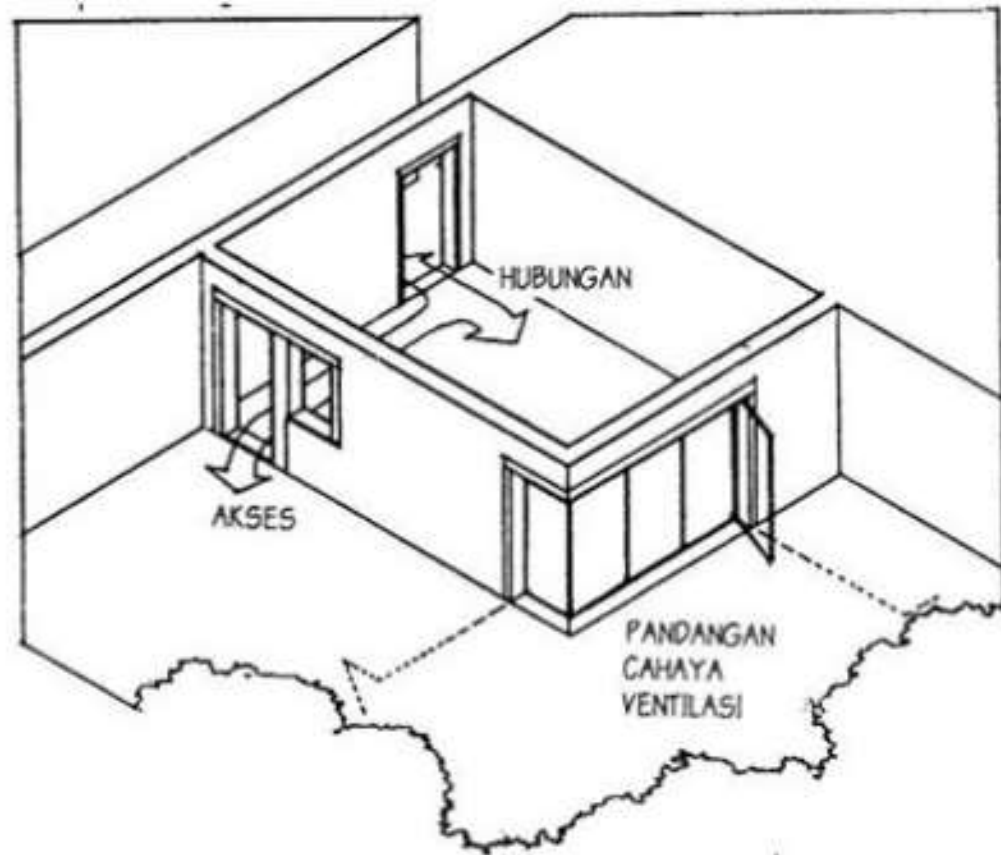
ELEMEN PEMBENTUK RUANG

Apabila dibutuhkan, seorang arsitek interior dapat mengadakan perubahan yang bersifat struktural.



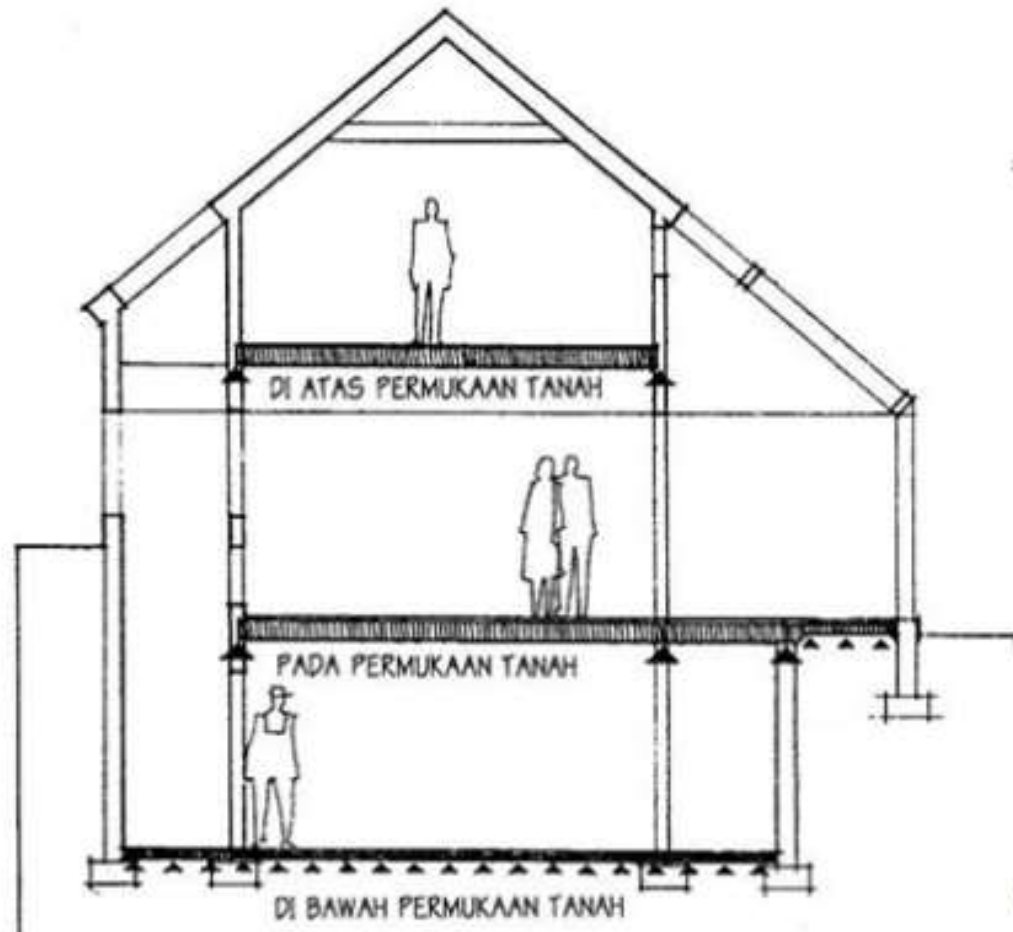
ELEMEN PEMBENTUK RUANG

Perubahan tersebut diperlukan untuk meningkatkan kualitas ruang, terkait dengan hubungan antar ruang, sifat ruang, sirkulasi, pencapaian, orientasi, dan sebagainya.



LANTAI

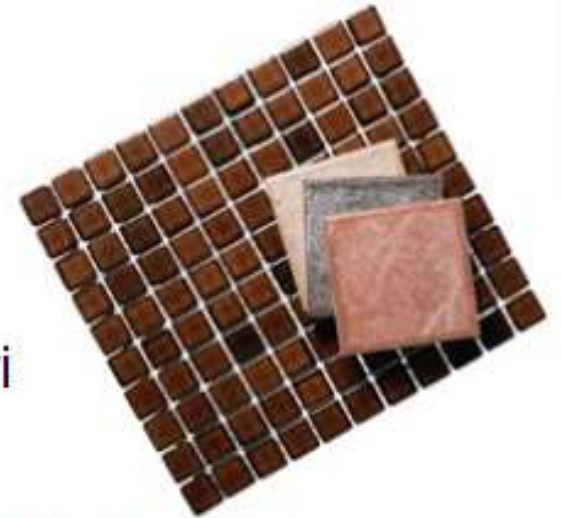
Lantai adalah elemen pembentuk ruang yang datar dan mempunyai dasar yang rata. Fungsi lantai adalah untuk menyangga aktivitas dan perabot dalam ruang.



LANTAI

Kriteria fungsional :

- Untuk lantai yang mudah basah, hindari material yang keras dan licin.
- Untuk mendapatkan ruang yang berfungsi akustik, gunakan material yang lentur, lunak dan berpori.
- Untuk membentuk ruang yang berkesan lega, gunakan material lantai yang berwarna terang sehingga dapat memantulkan cahaya lebih banyak.



LANTAI

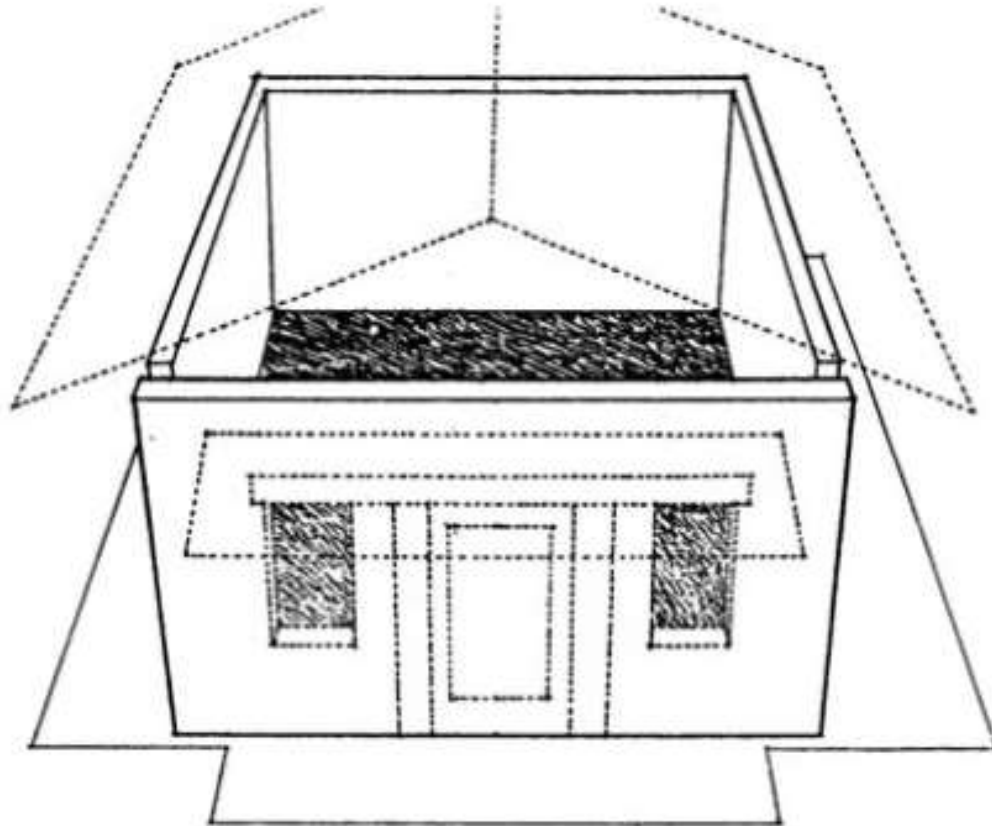
Kriteria estetika :

- Lantai yang netral & tidak bermotif dapat berfungsi sebagai latar.
- Pola lantai dapat menjadi elemen dominan dalam ruang.
- Motif yang kecil akan tampak sebagai corak atau tekstur yang menyatu ke dalam ruang.

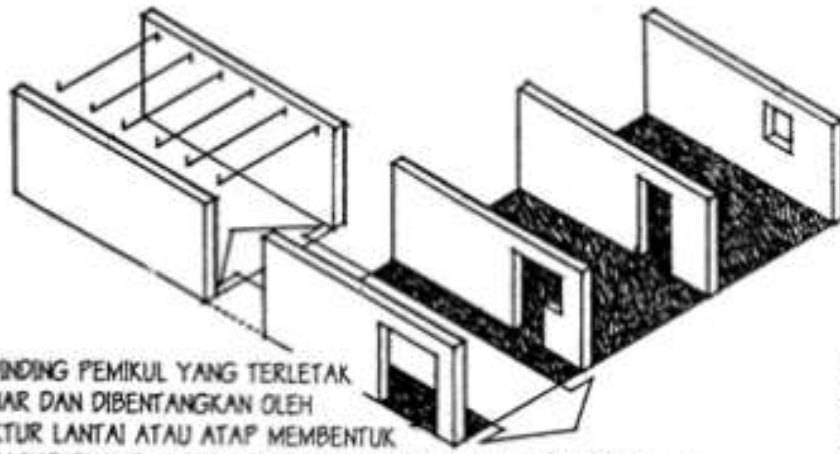


DINDING

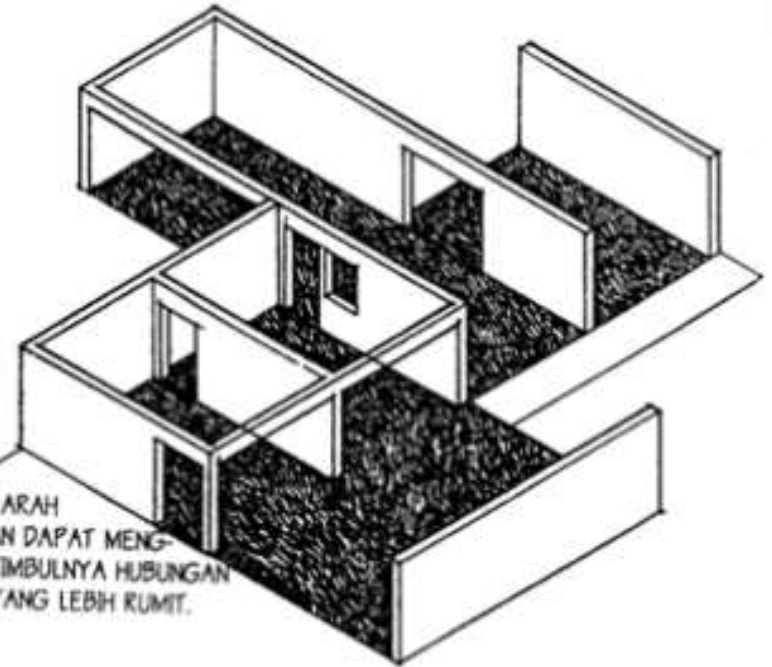
Dinding adalah elemen pembentuk ruang yang berfungsi sebagai struktur pemikul lantai di atas permukaan tanah, langit-langit dan atap.



DINDING

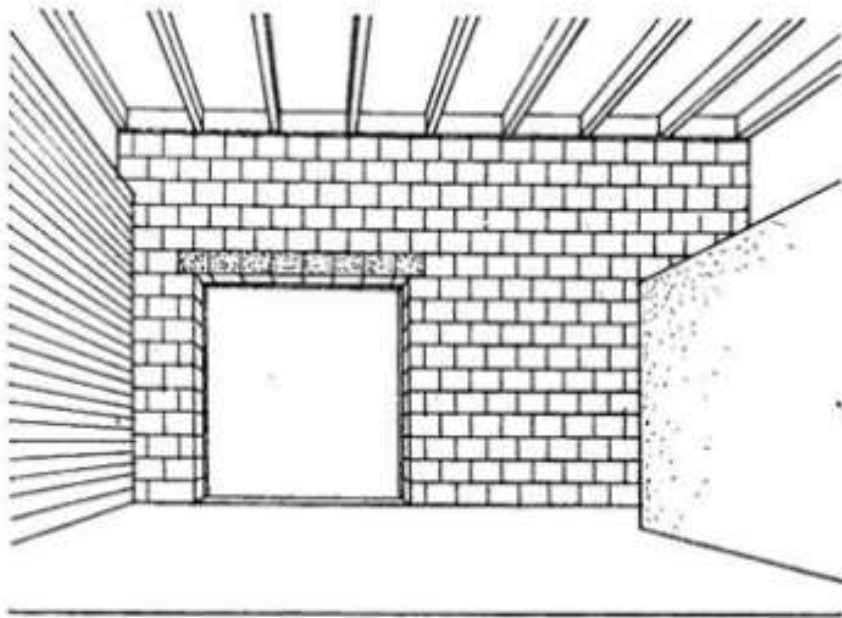


DUA DINDING PEMIKUL YANG TERLETAK SEJAJAR DAN DIBENTANGKAN OLEH STRUKTUR LANTAI ATAU ATAP MEMBENTUK UNIT DASAR RUANG. UNIT INI DAPAT DIGANDAKAN MENJADI SEDERETAN RUANG YANG DIHUBUNGAN OLEH BUKAAN JENDELA DAN PINTU.

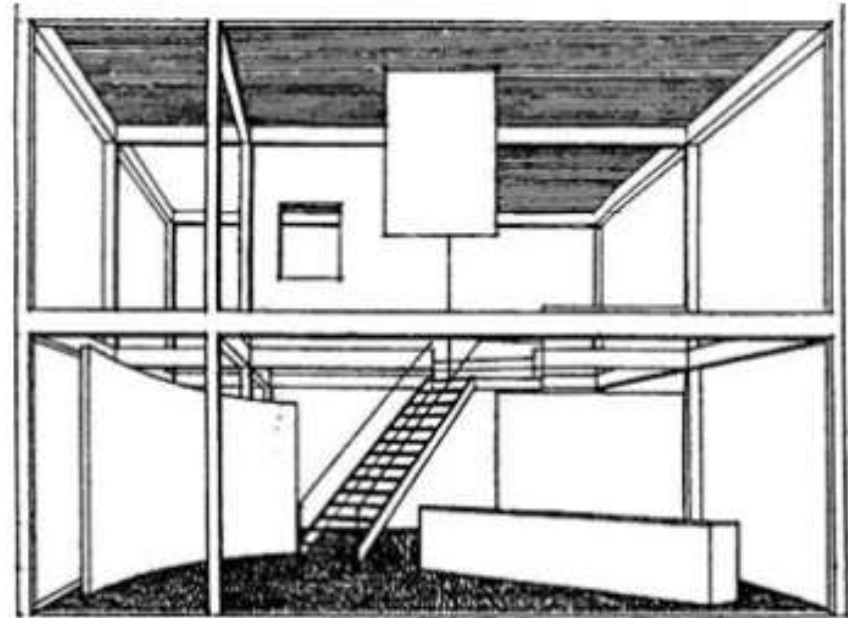


MEMUTAR ARAH BENTANGAN DAPAT MENG-ARAH KE TIMBULNYA HUBUNGAN SPASIAL YANG LEBIH RUMIT.

DINDING



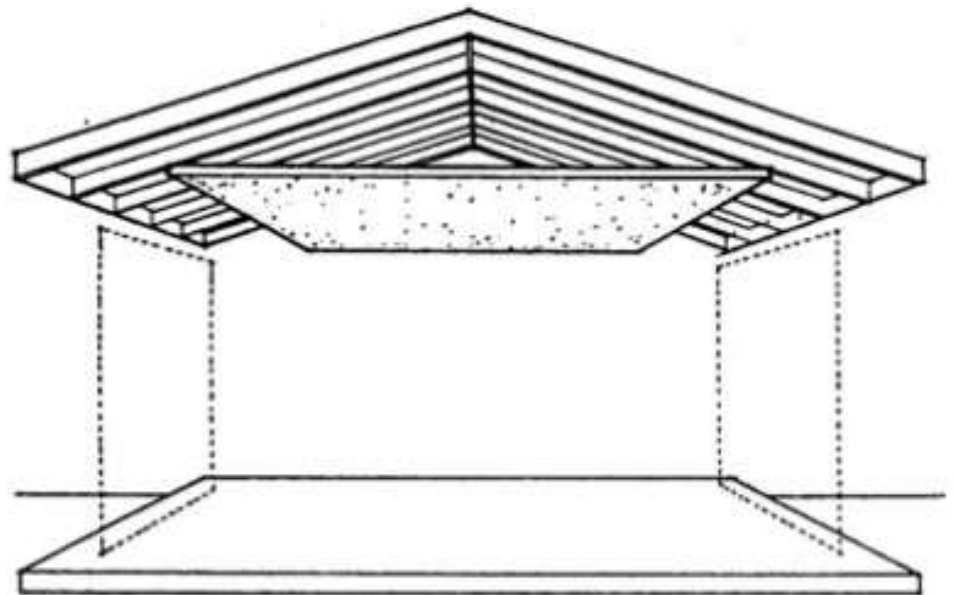
DINDING PEMIKUL MEMBENTUK BATAS-BATAS RUANG



PARTISI PENGISI BERFUNGSI MEMBAGI RUANG INTERIOR YANG BESAR

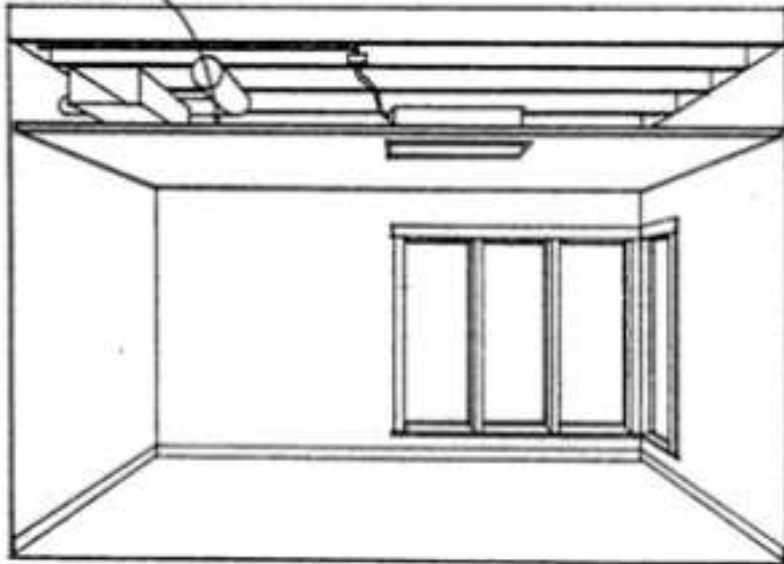
LANGIT – LANGIT

Langit-langit adalah elemen pembentuk ruang yang menjadi naungan dalam interior, memberikan perlindungan fisik dan psikologis bagi semua yang berada di bawahnya.



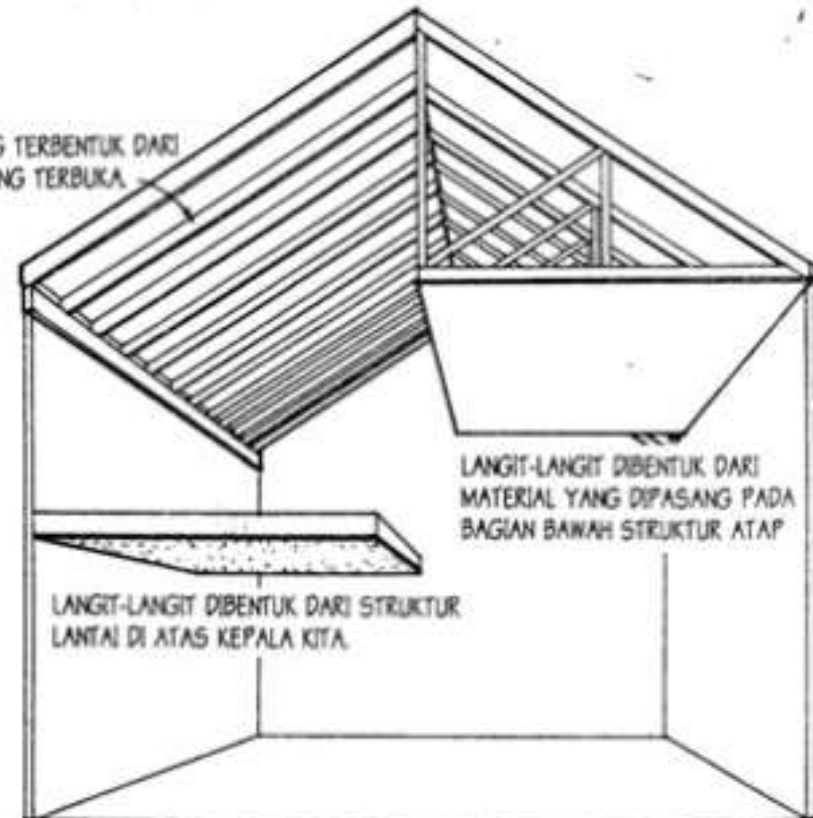
LANGIT – LANGIT

LANGIT-LANGIT DIGANTUNG DARI STRUKTUR ATAP ATAU LANTAI



FORMASI LANGIT-LANGIT

LANGIT-LANGIT YANG TERBENTUK DARI STRUKTUR ATAP YANG TERBUKA



LANGIT-LANGIT DIBENTUK DARI MATERIAL YANG DIPASANG PADA BAGIAN BAWAH STRUKTUR ATAP

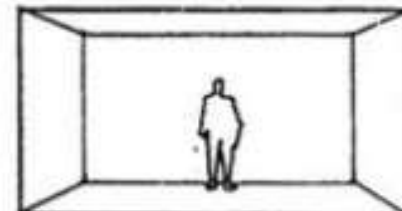
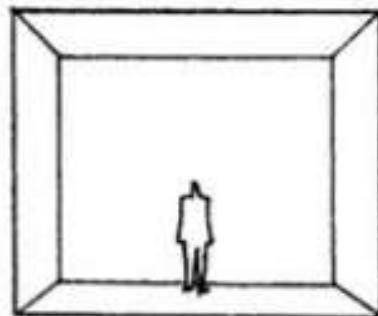
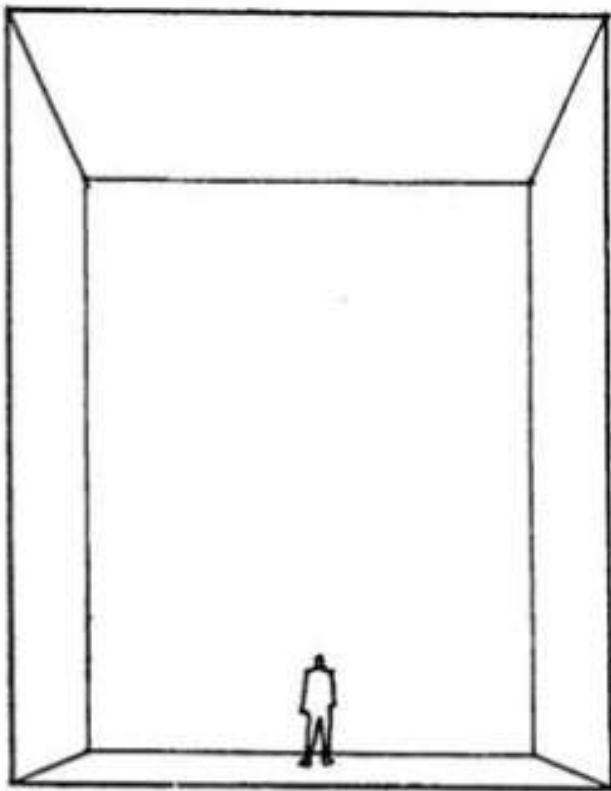
LANGIT-LANGIT DIBENTUK DARI STRUKTUR LANTAI DI ATAS KEPALA KITA

LANGIT – LANGIT

Ketinggian langit-langit berpengaruh kepada skala ruang.

Langit-langit yang tinggi dapat menimbulkan kesan terbuka, segar, luas, agung dan resmi.

Langit-langit yang rendah mempertegas kualitas naungan dan menciptakan ruang yang intim dan ramah.



LANGIT – LANGIT

