

PROGRAM MAGISTER MANAJEMEN TEKNOLOGI INFORMASI



Pengertian dan Konsep Dasar Teknologi Informasi

**DISAMPAIKAN OLEH:
DR. HANDOYO WIDI NUGROHO.S. KOM. MT..I**

Chapter-1

Educational Background

- S1: Informatics Management, STMIK YPTK Padang
 - S2: Master of Information Technology, Universitas Indonesia, Jakarta
 - S3: Doctoral Program, Faculty of Electrical Engineering, UGM Yogyakarta
-



CONTENTS



01.

DEFINISI TI

02.

KOMPONEN TI

03.

FUNGSI TI

**04444
444**

KONSEP DASAR TI



PROGRAM MAGISTER TEKNOLOGI INFORMASI

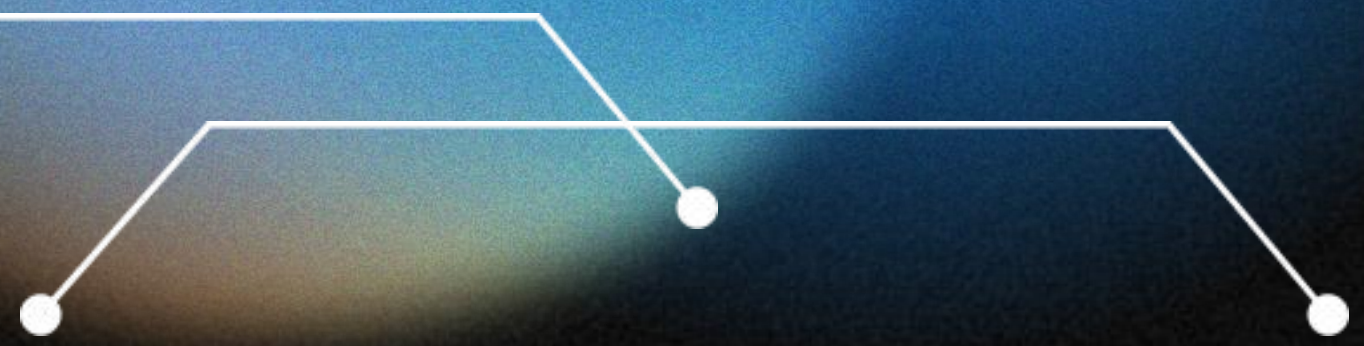


MANTAN



INTRODUCTION

DEFINITION



Definisi Teknologi Informasi

- Teknologi Informasi (TI) adalah seperangkat alat, sistem, dan metode yang digunakan untuk mengumpulkan, menyimpan, memproses, dan menyebarkan informasi.
- TI mencakup perangkat keras (hardware), perangkat lunak (software), jaringan (network), dan basis data yang mendukung kegiatan manajemen dan pengambilan keputusan.

KOMPONEN TEKNOLOGI INFORMASI



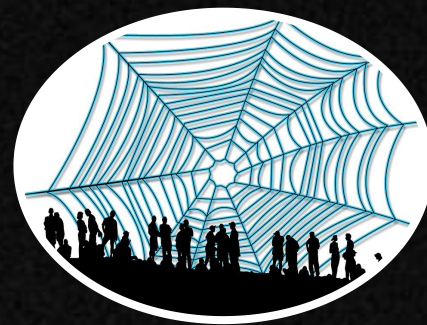
HARDWARE

Perangkat Keras



SOFTWARE

Perangkat Lunak



NETWORK

Jaringan/infra struktur.



DATA

INFORMATION

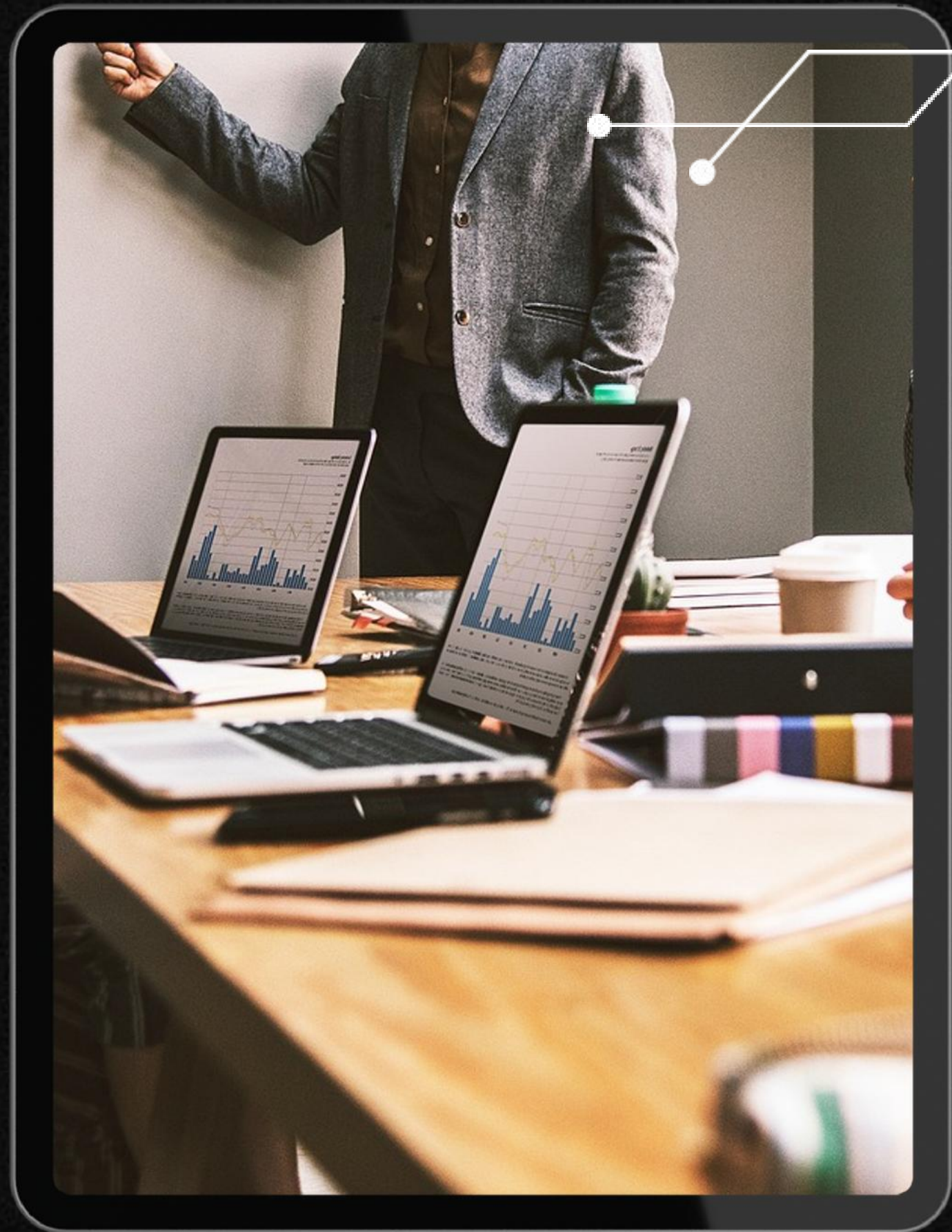


BRAINWARE

Sumber Daya
Manusia.

FUNGSI TI

1. • Mendukung proses pengambilan keputusan.
2. • Meningkatkan efisiensi operasional.
3. • Menyediakan informasi secara cepat dan akurat.
4. • Mendukung inovasi dan keunggulan kompetitif.
5. • Memfasilitasi komunikasi dan kolaborasi antar individu dan organisasi.



KONSEP DASAR TI

Konsep dasar TI berfokus pada pengelolaan data menjadi informasi yang bernilai.





TAHAPAN UTAMA

INPUT → PROSES → OUTPUT → FEEDBACK

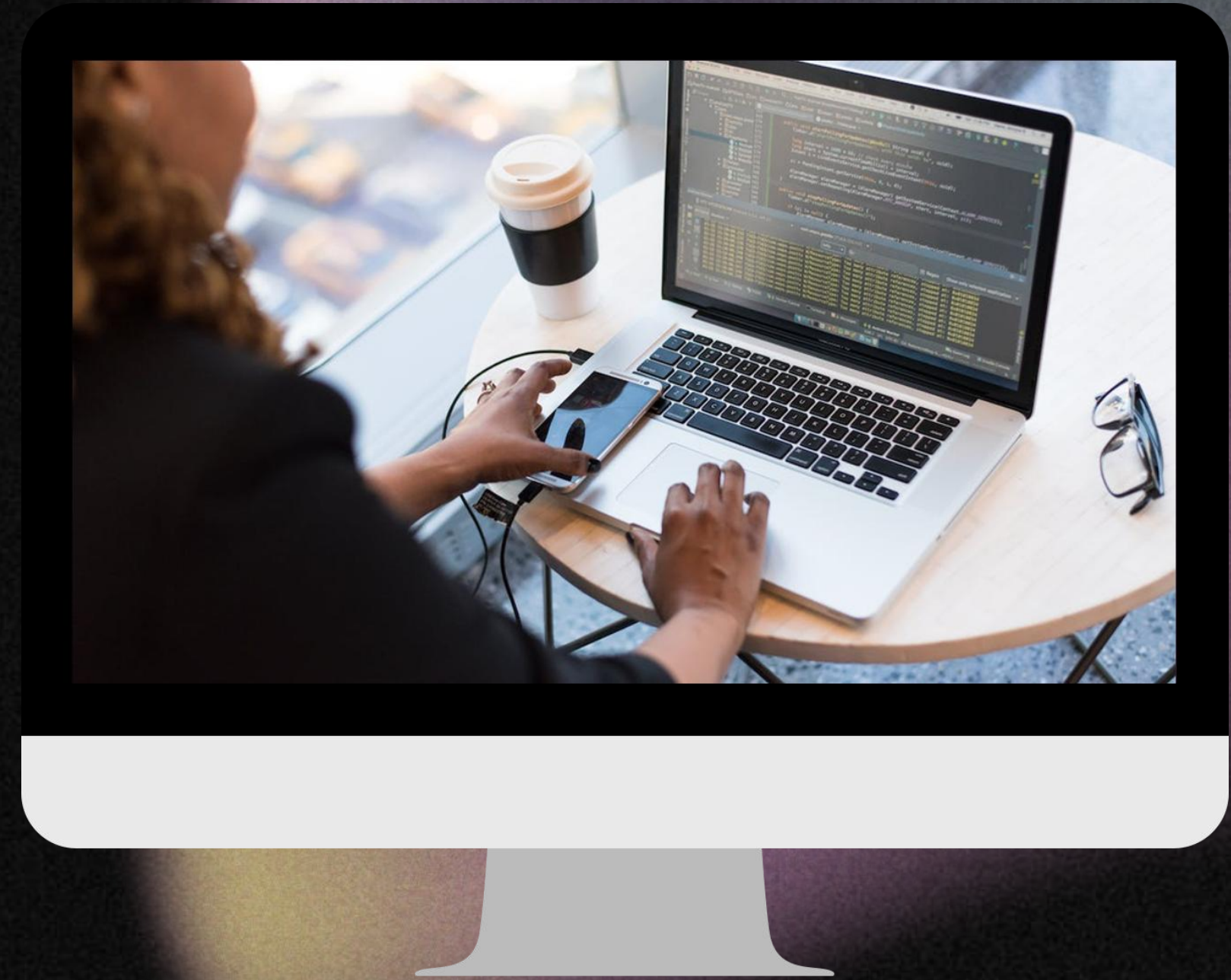
- Input: Data mentah dari berbagai sumber.
- Proses: Pemrosesan & analitik oleh sistem TI.
- Output: Informasi yang berguna untuk pengambilan keputusan.
- Feedback: Hasil yang memengaruhi perbaikan proses & strategi bisnis.

Peran TI dalam Manajemen dan Teknologi

- Mendukung perencanaan strategis melalui analisis data dan sistem informasi manajemen.
- Mengotomatiskan proses bisnis dan meningkatkan produktivitas.
- Menyediakan dasar untuk inovasi teknologi baru.
- Menghubungkan manajemen, teknologi, dan sumber daya organisasi secara terintegrasi.

Contoh Implementasi Teknologi Informasi

- Sistem Informasi Manajemen (SIM)
- Enterprise Resource Planning (ERP)
- Customer Relationship Management (CRM)
- Business Intelligence (BI)
- Cloud Computing dan Internet of Things (IoT)



KESIMPULAN

1. Teknologi Informasi merupakan fondasi utama dalam mendukung kegiatan manajerial dan pengembangan teknologi di era digital.
2. Pemahaman konsep dasar TI membantu mahasiswa magister dalam mengelola, mengimplementasikan, dan mengembangkan strategi berbasis teknologi yang efektif dan efisien.



Case Study

- ❑ Perusahaan X mengimplementasikan AI untuk demand forecasting:
- ❑ Hasil: Mengurangi 20% biaya inventori & meningkatkan kepuasan pelanggan.

Diskusi:

- 1. Apa tantangan integrasi AI dengan sistem lama?**
- 2. Bagaimana memastikan data yang digunakan berkualitas?**



REFERANCE

- Laudon, K. & Laudon, J. (2022). Management Information Systems.
- Turban, E. et al. (2021). Information Technology for Management.
- Weill, P., & Ross, J. (2017). IT Governance.



PROGRAM MAGISTER TEKNOLOGI INFORMASI INSTITUT INFORMATIKA DAN BISNIS DARMAJAYA

THANK YOU!

handoyo.wn@darmajaya.ac.id



1ST EUGENE	29291
2ND ELOFF	222990
3RD MATTHEW	
4TH DAVID	186500
5TH JOSH	179170
6TH PATRICK	172240
7TH STEPHEN	172230
8TH CATALAN	
9TH KEVIN	
10TH MO	